



evropský  
sociální  
fond v ČR



EVROPSKÁ UNIE



MINISTERSTVO ŠKOLSTVÍ,  
MLÁDEŽE A TĚLOVÝCHOVY



OP Vzdělávání  
pro konkurenceschopnost

INVESTICE DO ROZVOJE VZDĚLÁVÁNÍ

## **DUM 3 téma: Kapsování 2D**

**ze sady: 1 tematický okruh sady: CAM systémy**

**ze šablony: 6 Příprava a zadání projektu**

**Určeno pro : 3 a 4 ročník**

**vzdělávací obor: 23-41-M/01 Strojírenství**

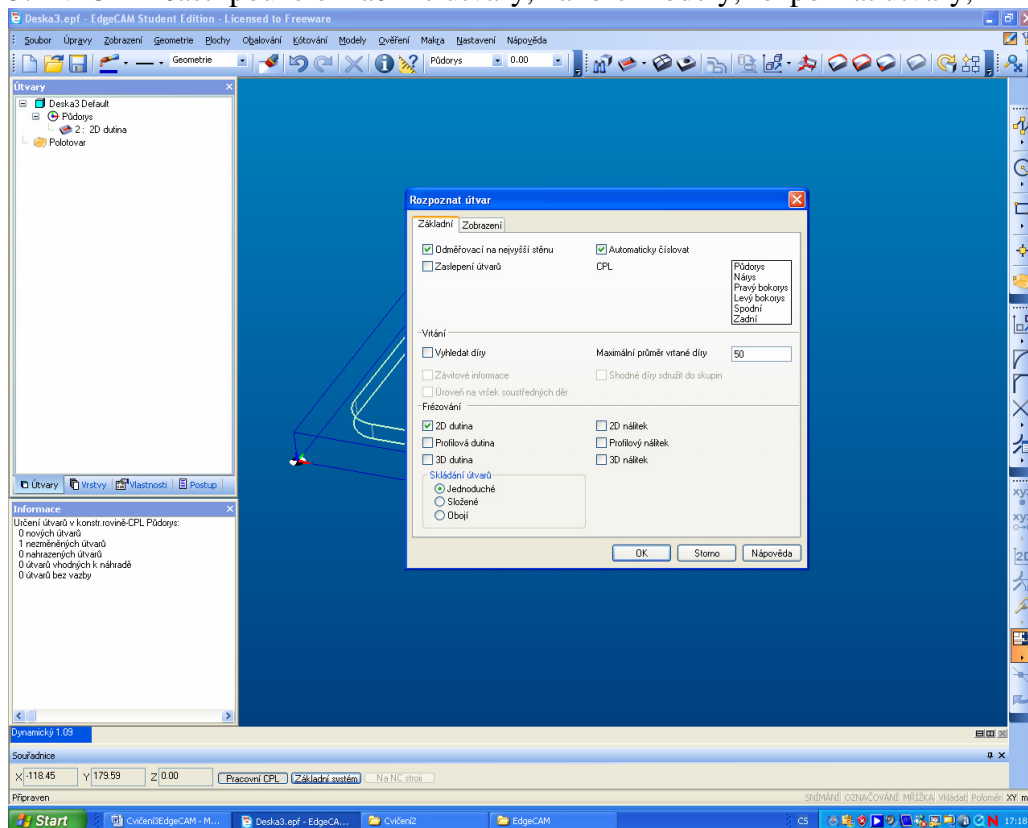
**Vzdělávací oblast: odborné vzdělávání**

**Metodický list/anotace: VY\_32\_INOVACE\_06103ml.pdf**

**Zpracoval: Ing. Bohuslav Kozel  
SPŠ a VOŠ Kladno**

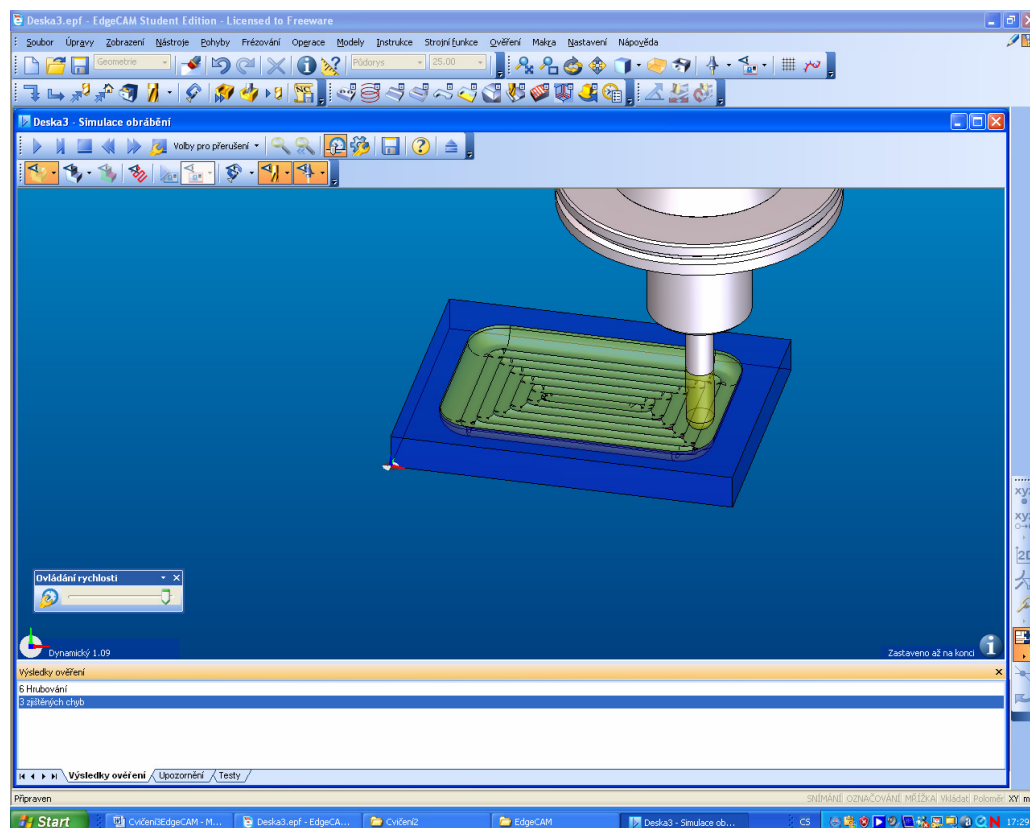
## DUM 03 EdgeCAM – Kapsování 2D

1. Otevřete model deska3 v EdgeCAMU. Model uložte k sobě do adresáře, do kterého můžete zapisovat.
2. Zjistěte rozměry
3. V CAD části pouze označíme útvary, nahoře modely, rozpoznat útvary, 2D dutina

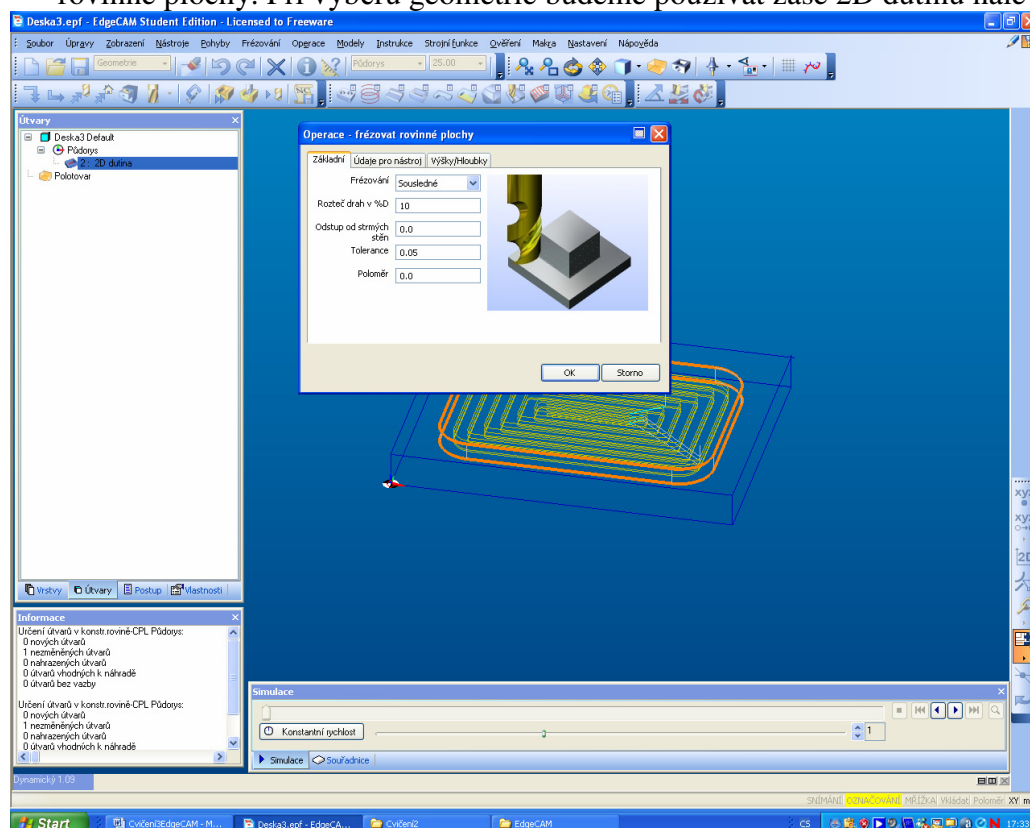


Dále upřesněte materiál a polotovár jako v předešlých cvičeních

4. Vložte postup, název, frézování a postprocesor
5. Nyní se přepneme do CAM části a vložíme operaci hrubování. Zadejte nástroj kulovou frézu průměr 16. Pokud se označí při výběru geometrie v útvarech geometrie, v našem případě 2D dutina, načte si všechny výšky systém sám, mimo hloubky záběrů, vložte např. 3mm
6. Zkuste simulaci

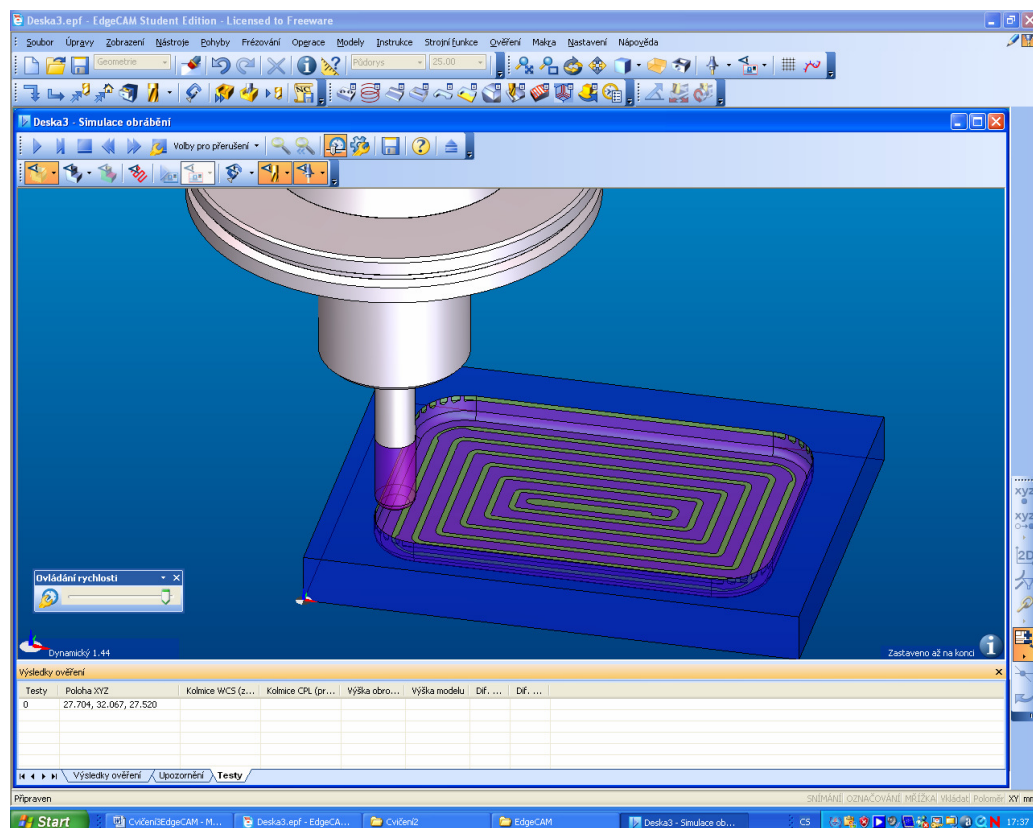


7. Protože obrobek není hladký, srovnáme ji dokončovací operací, např. frézovat rovinné plochy. Při výběru geometrie budeme používat zase 2D dutinu nalevo v útvaru



Vybereme nástroj ostrou rohovou frézou,

8. Zkuste simulaci



9. Všechny operace i nástroje je možné dodatečně upravovat, měnit a zaměňovat
10. Toť vše