



evropský  
sociální  
fond v ČR



EVROPSKÁ UNIE



MINISTERSTVO ŠKOLSTVÍ,  
MLÁDEŽE A TĚLOVÝCHOVY



OP Vzdělávání  
pro konkurenceschopnost

INVESTICE DO ROZVOJE VZDĚLÁVÁNÍ

## **DUM 17 téma: Vyuffití gravírování v Edgecamu**

**ze sady: 1 tematický okruh sady: CAM systémy**

**ze –ablony: 6 P íprava a zadání projektu**

**Ur eno pro : 3 a 4 ro ník**

**vzd lávací obor: 23-41-M/01 Strojírenství**

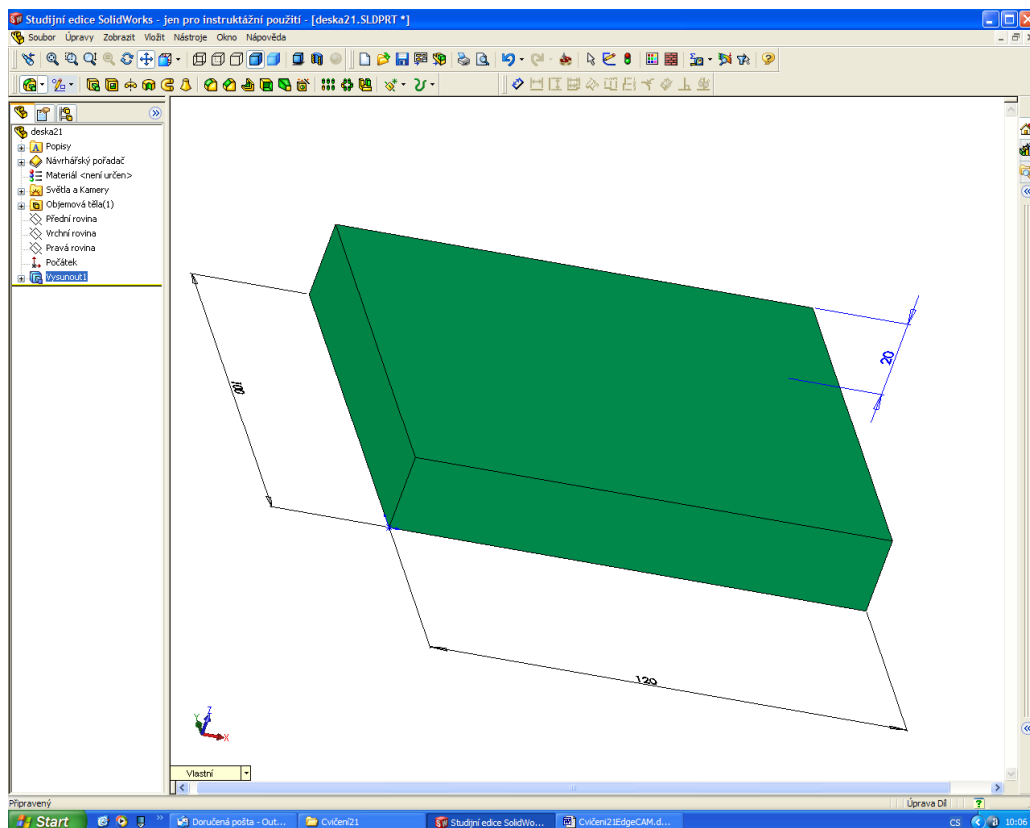
**Vzd lávací oblast: odborné vzd lávání**

**Metodický list/anotace: VY\_32\_INOVACE\_06117ml.pdf**

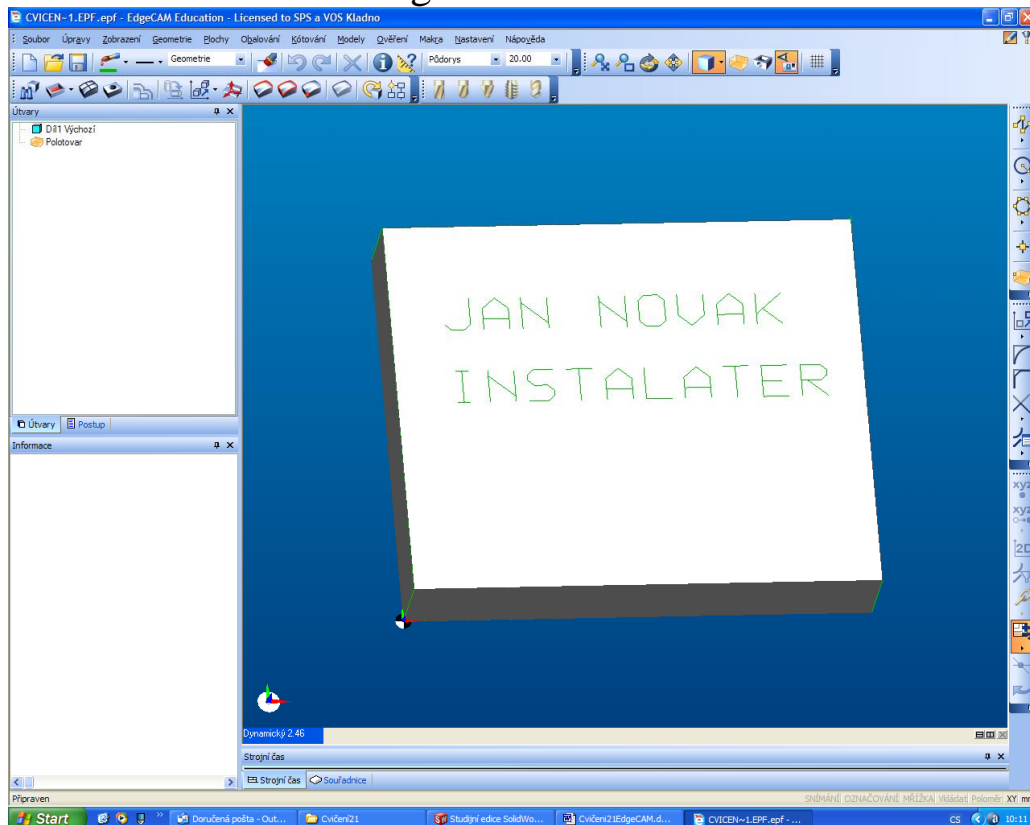
**Zpracoval: Ing. Bohuslav Kozel  
SP<sup>TM</sup>a VO<sup>TM</sup>Kladno**

## DUM 17 EdgeCAM ó Vyufití gravírování v Edgecamu

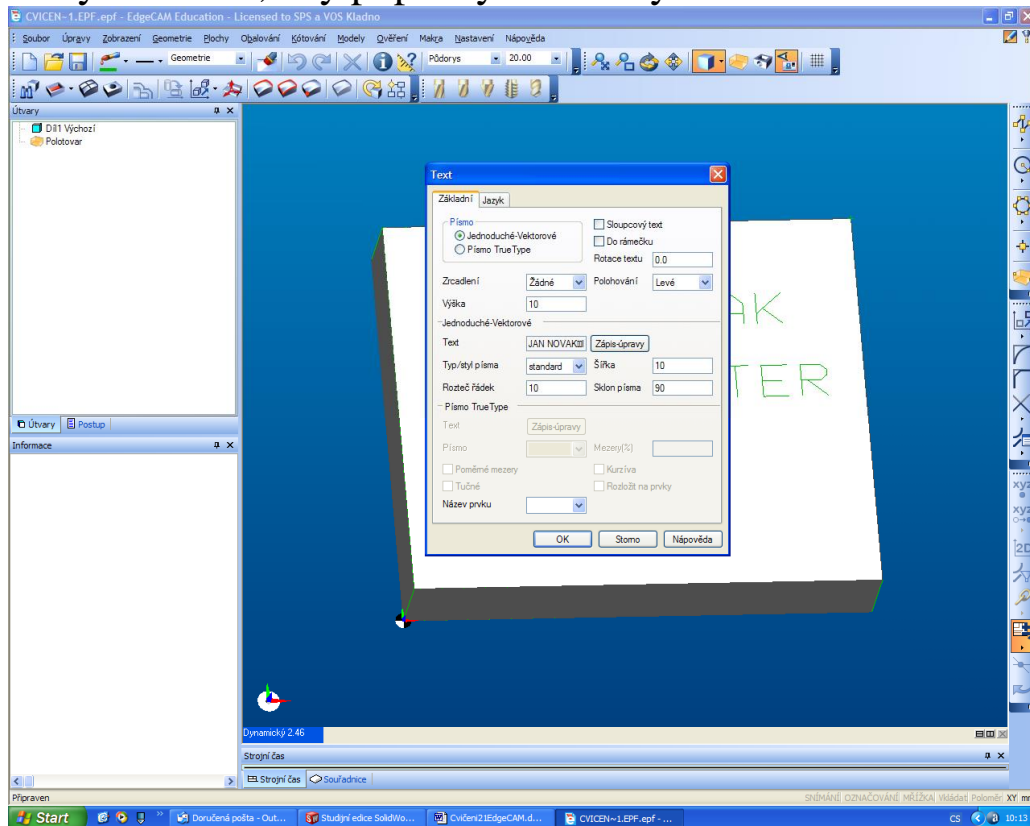
1. Model deska21 je pouze prostý hranol s rozm ry 120 x 100 x 20.



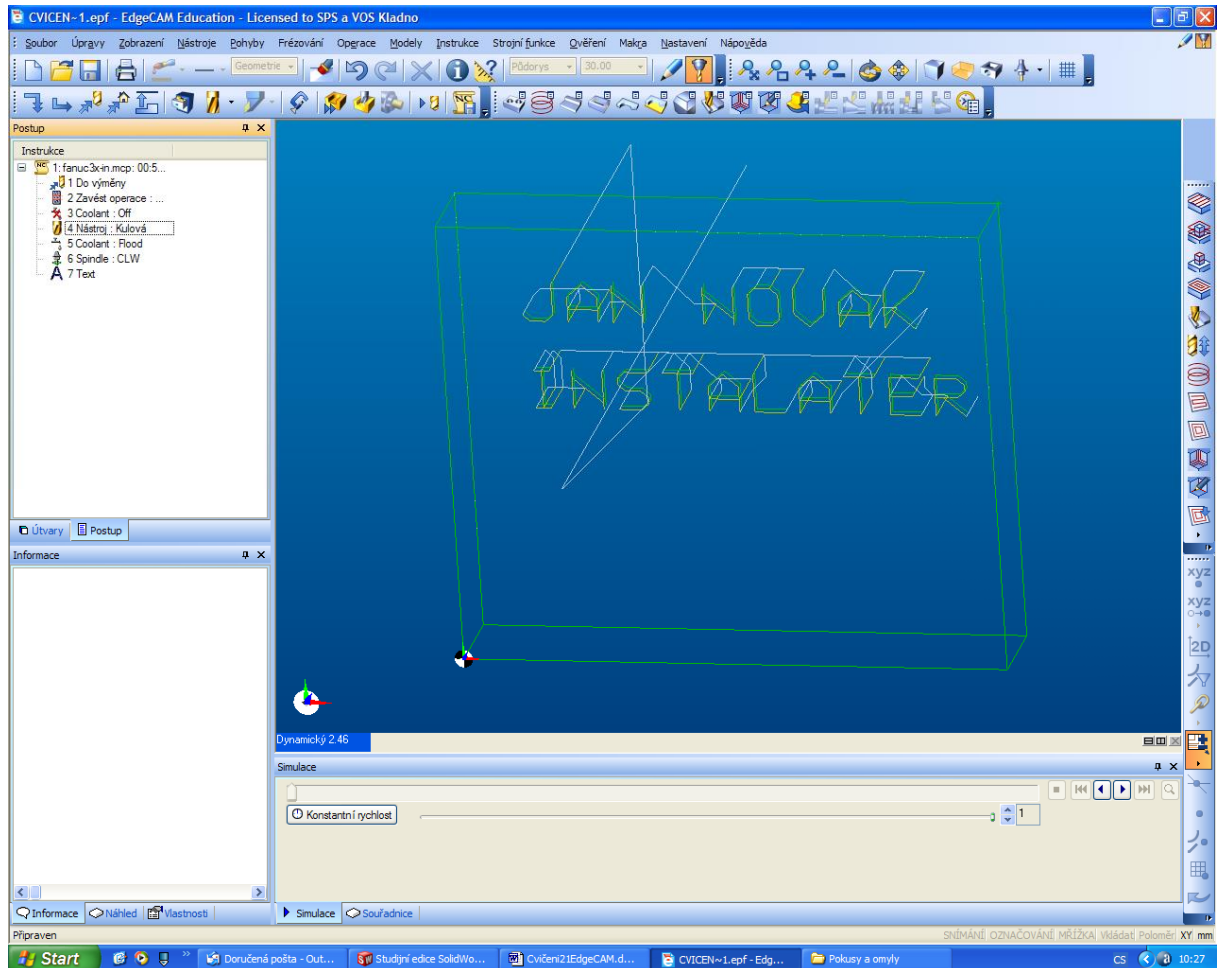
## 2. Otev ete model v EdgeCamu



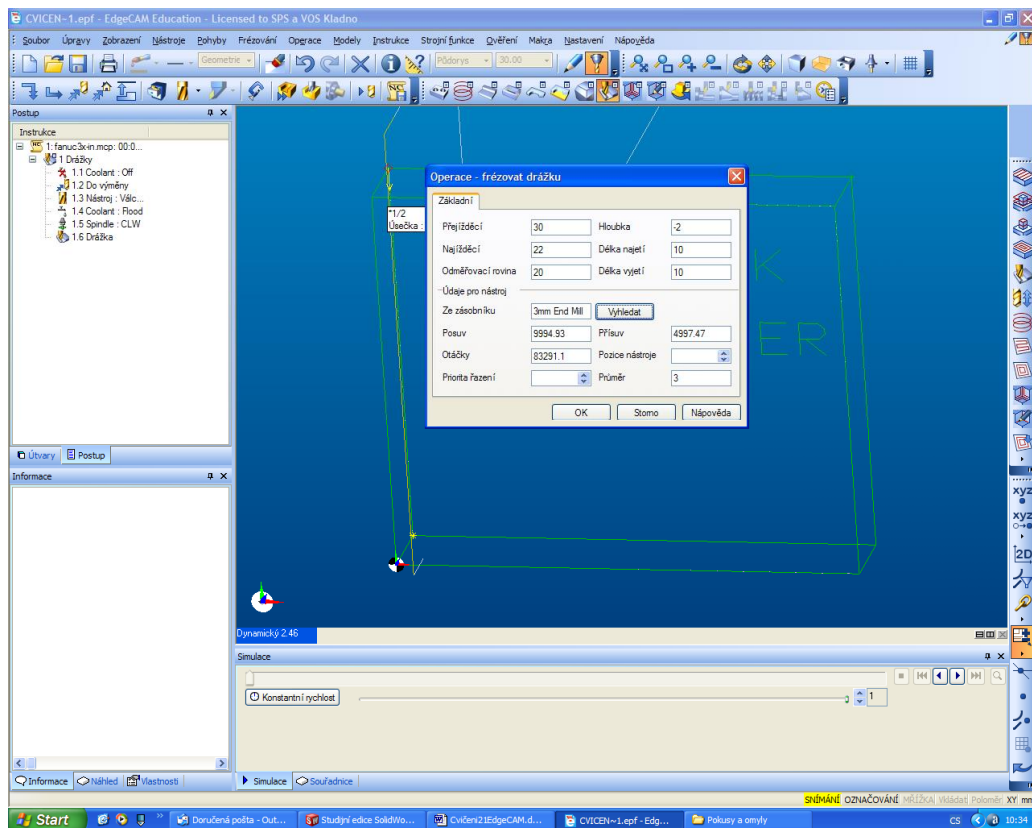
- Text na desce je nutno dopsat pomocí nástroje EDGECamu, je nutné ale změnit výšku konstrukční roviny na 20mm, takže budeme psát na horní stranu hranolu. Písmo zkuste vycentrovat, aby popis byl estetický.

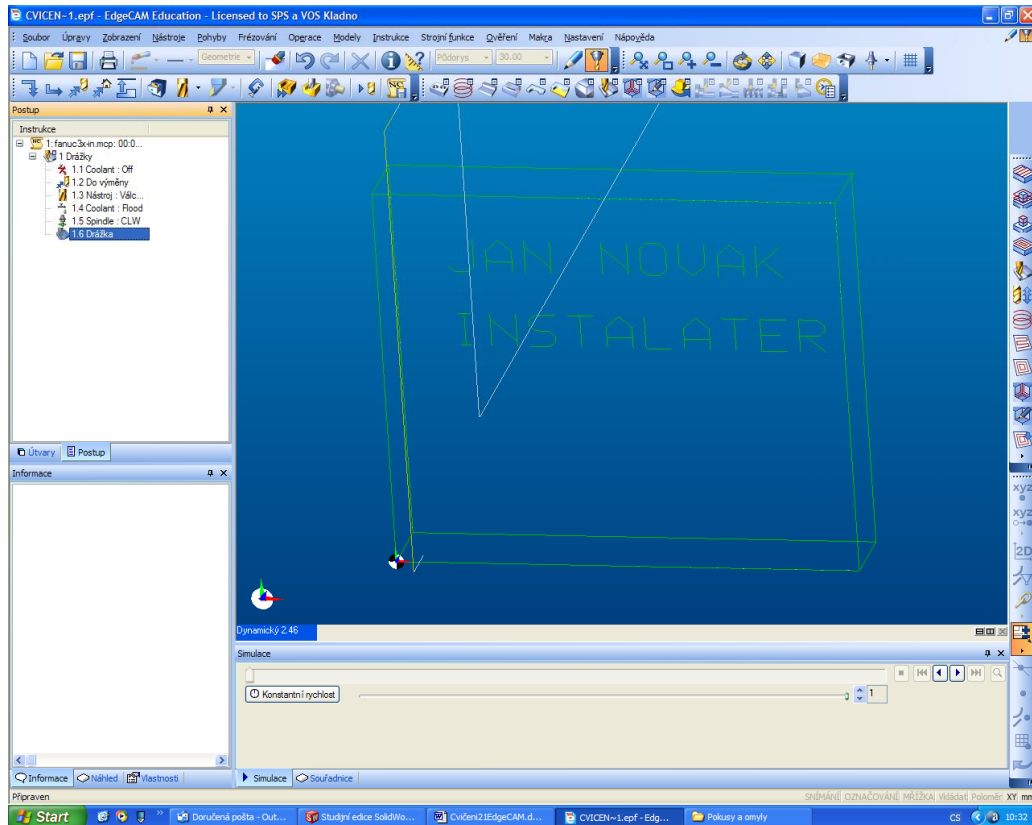


- Vloďte polotovár bez p ídavku, materiál, p epn te do CAM
- V nabídce není operace text, ale je tam innost text (menu frézování)
- Do stromu historie je pot eba dostat instrukce do vým ny, zavést operace, coolant... atd, viz obr.

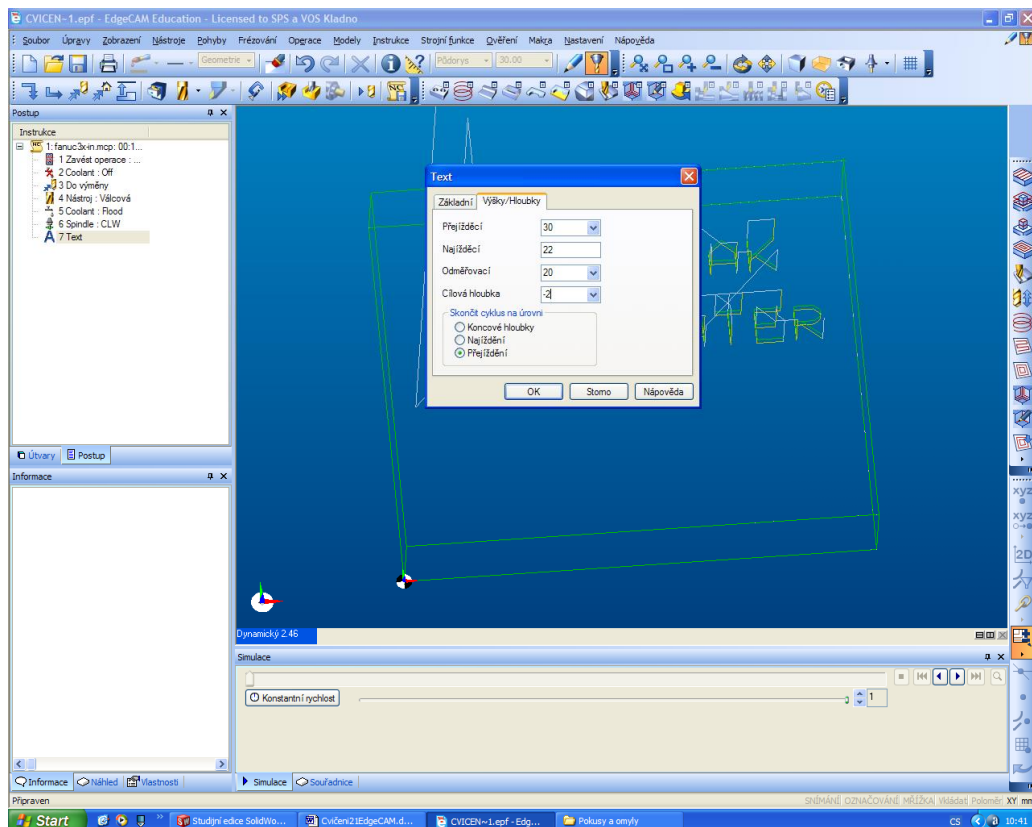


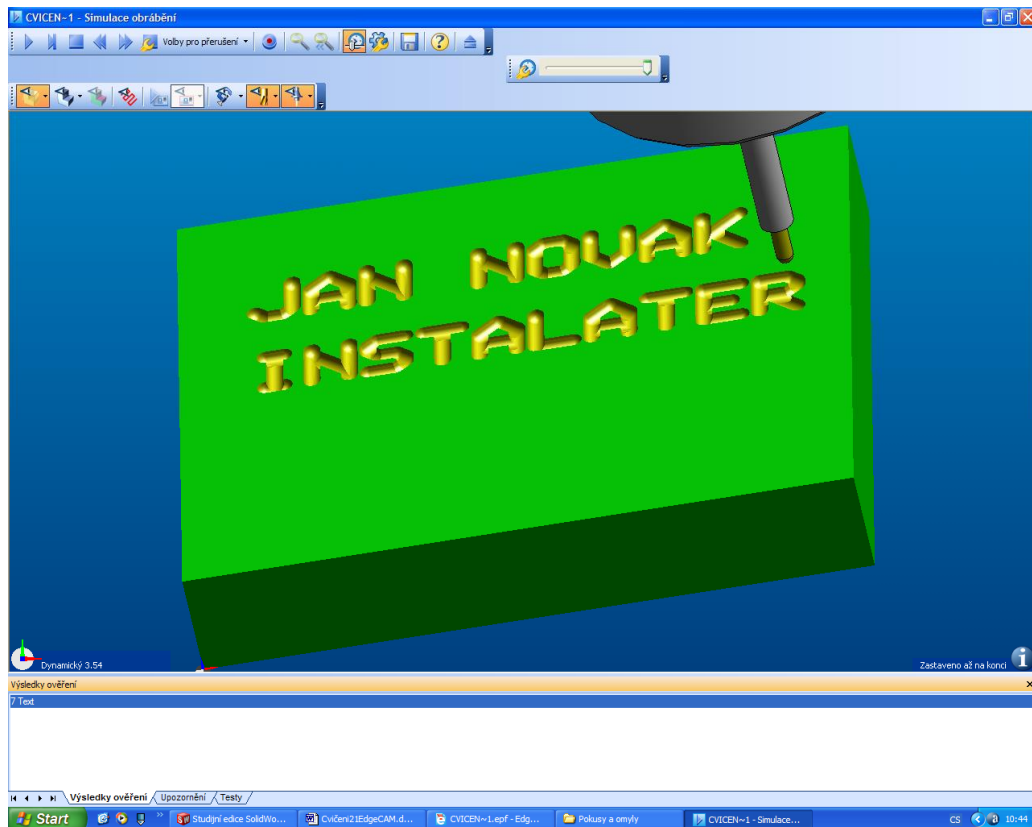
## 7. Pom flemě si fintou, fle zavedeme jinou operaci, nap . frézovat drážku





8. Poslední ádek, tj. innost frézování nyní m fleme odmazat a místo ní zavést innost text. Hloubka -2





9. A je hotovo