



evropský  
sociální  
fond v ČR



EVROPSKÁ UNIE



MINISTERSTVO ŠKOLSTVÍ,  
MLÁDEŽE A TĚLOVÝCHOVY



OP Vzdělávání  
pro konkurenceschopnost

INVESTICE DO ROZVOJE VZDĚLÁVÁNÍ

## **DUM téma: KALK – Zjišťování kalkulace nákladů**

**ze sady: 2 tematický okruh sady: Příprava výroby a ruční programování  
CNC**

**ze šablony: 6 Příprava a zadání projektu**

**Určeno pro : 3 a 4 ročník**

**vzdělávací obor: 23-41-M/01 Strojírenství  
Vzdělávací oblast: odborné vzdělávání**

**Metodický list/anotace: VY\_32\_INOVACE\_06215ml.pdf**

**Zpracoval: Ing. Bohuslav Kozel  
SPŠ a VOŠ Kladno**

## DUM 15

### KALK – Zjišťování kalkulace nákladů

Předpoklad – perfektně zpracovaný a schválený postup z cvičení 2

1. Máme schválený postup, musí obsahovat operace, činnosti a materiálové vstupy.

Identifikátor postupu	Název	Dp	C. výkresu	Kp
123	Nový postup		123	0,00
12	Kalkulační postup	k		0,00
124	NC lisování součástí		124	100,00
125	Postup2		123	10,00
13	Zkouška přímno		123	0,00
321.00	Hřídelt	s	495A25.02	0,88
45512.01	Přímada	s	455	0,30
8.1.000	Těleso	v		35,00
8.1.001	Litla	s		2,50
8.2.100	Svařek A, souhrnný postup	e		10,00
8.2.200	Svařek B, souhrnný postup	e		13,00
963.05	Čep přerýný		963	0,30

2. Založíme nový výrobek, má název stejný jako má postup

Identifikátor výrobku	Název	Datum schválení	Druh výrobku	Poznámka
12	Vodtko, příklad předkalkulace			
124	NC rouštit lisovaná	24.09.2009		
8.1.	Těleso	24.09.2004		Pro sestavy (invalence) jsou zapr
963	Čep přerýný	18.12.2003		

**Výrobek**

**Vydání nového výrobku**

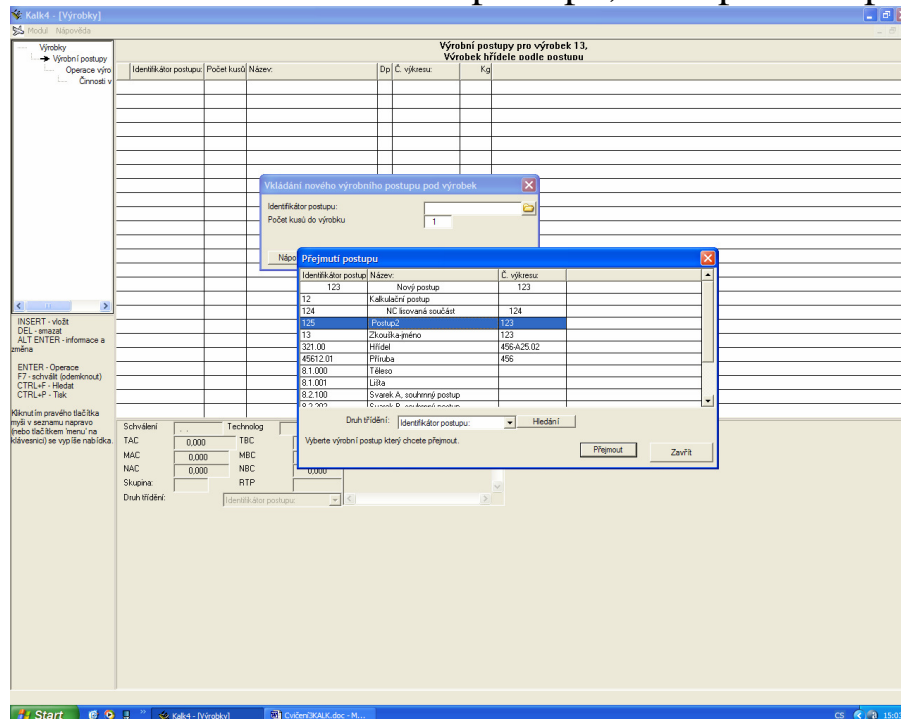
Identifikátor výrobku: 13    Název: Výrobek hřídelt podle postupu    Druh výrobku:

Údaje pro kalkulaci

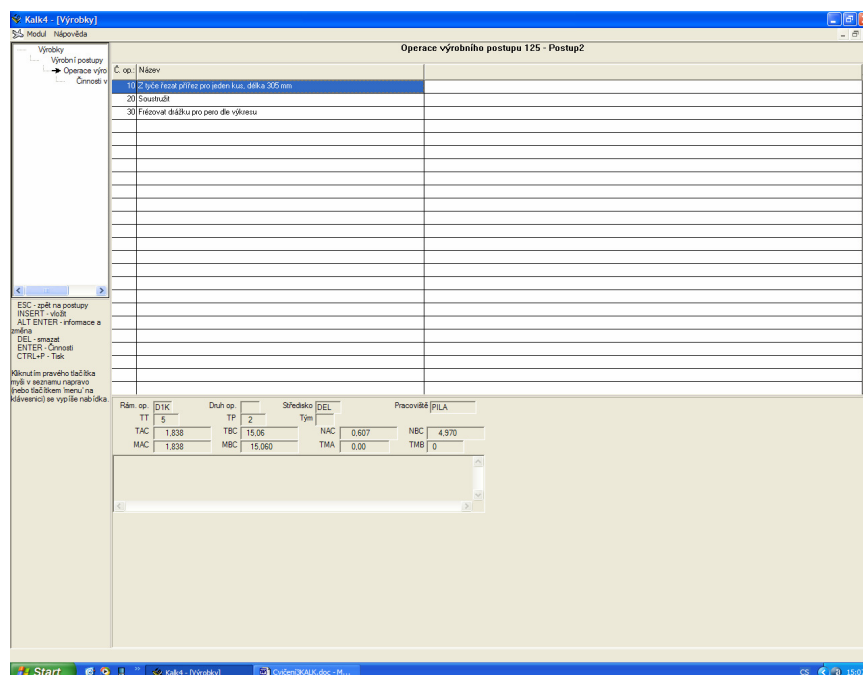
Sířka [mm]	60	Delka [mm]	300
Tloušťka [mm]	60	Kg	0,00
Cena náhradí	0,00 Kč	Cena kooperace	0,00 Kč
Hod. konstrukce: 0			

Poznámka:

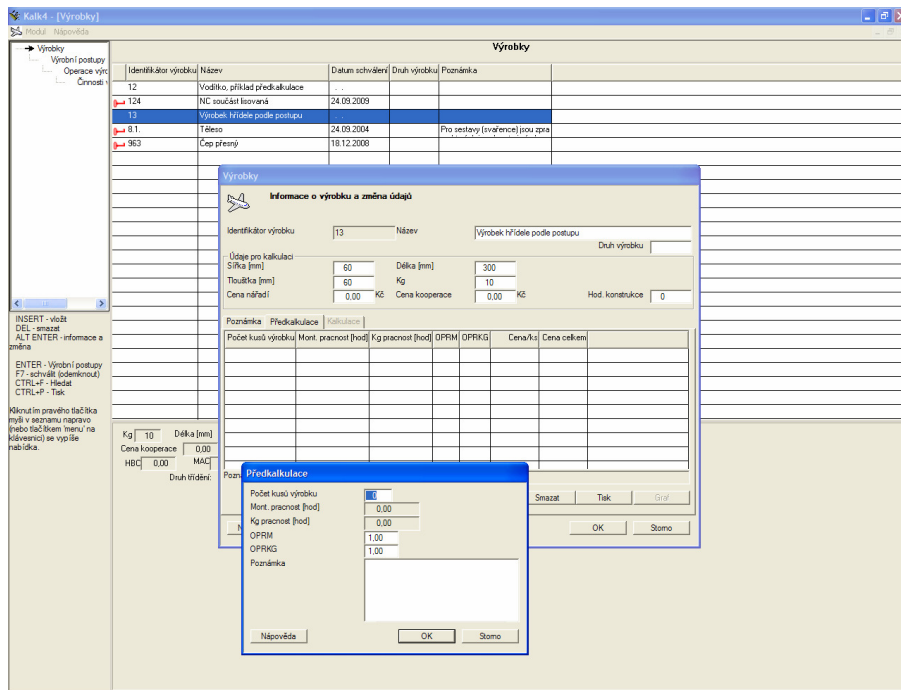
3. Přejdeme do podadresáře postupy a vložíme pouze 1 postup, a to ten, který jsme dělali v předchozím cvičení – a pouze 1 ks. Lze vkládat více kusů i více postupů, to se používá pro sestavy.



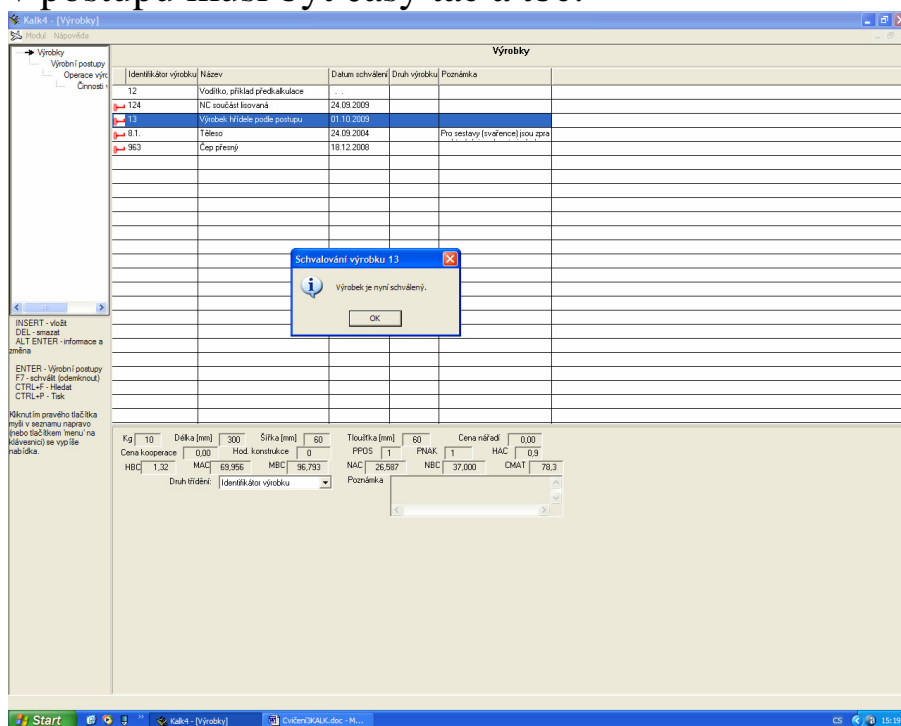
4. Tím, že do výrobku vložíme postup, přejmou se operace i činnosti



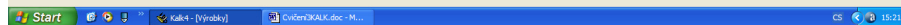
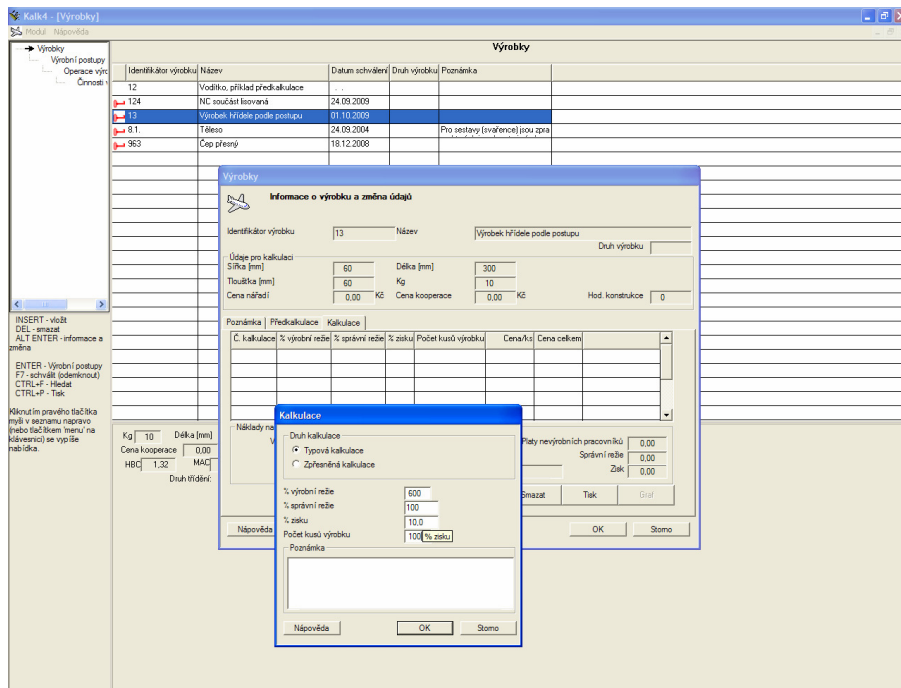
5. Nyní můžeme zjistit předkalkulaci, ta je velmi předběžná, bere v úvahu jenom hmotnost materiálu z postupu



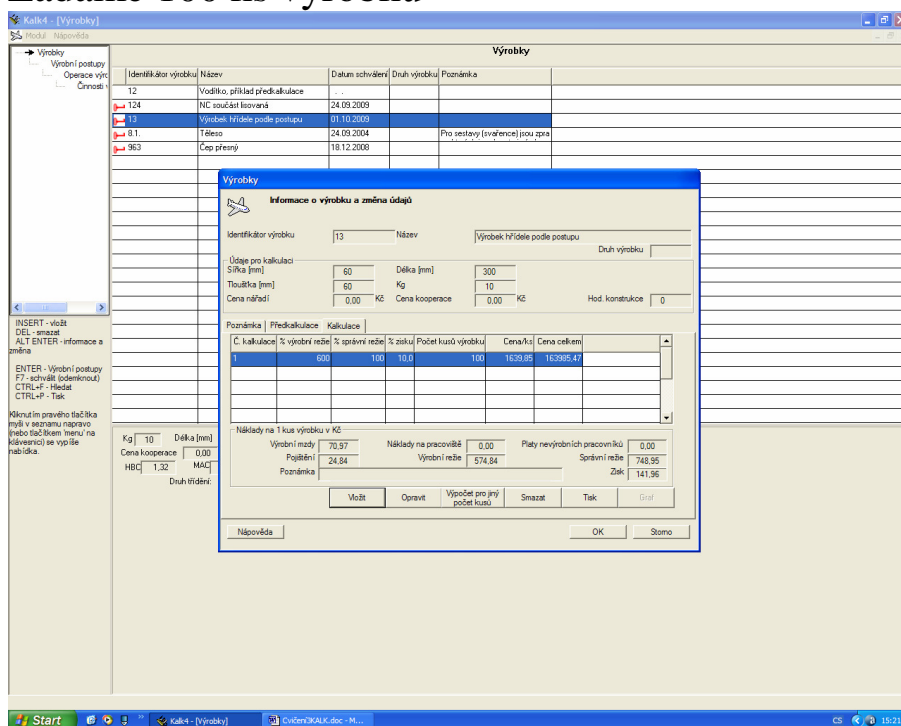
Vložíme 100 ks, předkalkulace se spočítala 319 Kč.  
 Pokud chceme přesnější kalkulace, musíme schválit výrobek a  
 v postupu musí být časy tac a tbc.



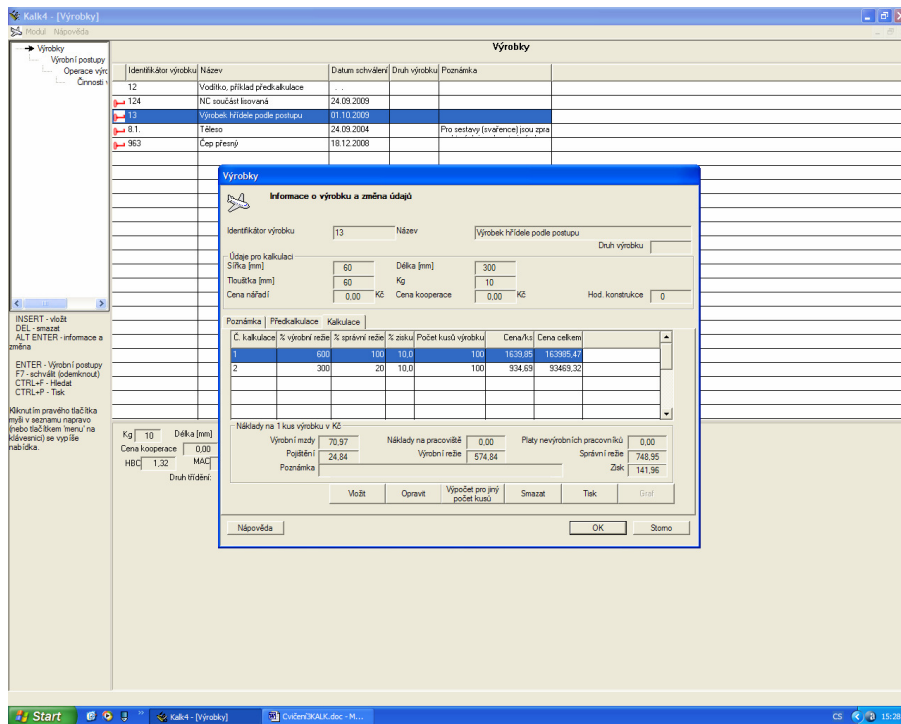
Nyní můžeme zjistit 2 různé kalkulace



## Zadáme 100 ks výrobků

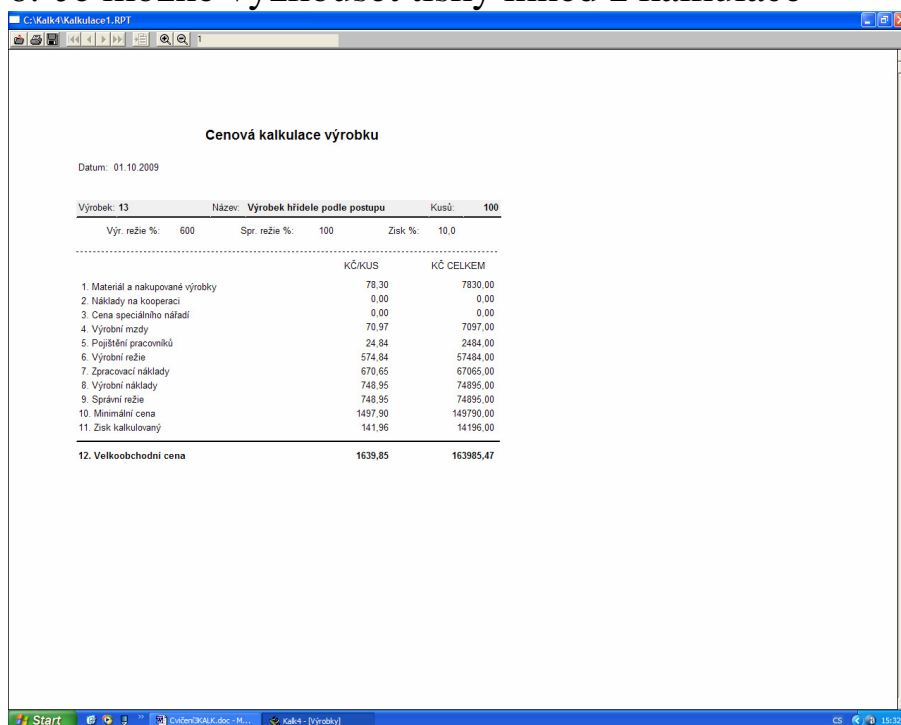


Kalkulací můžeme vložit více, zadáme přesnější typ 2, zase pro 100 ks



Všimněte si velkých rozdílů. Zde je zapotřebí vyladit procenta režíí, které vstupují do výpočtu. To se provádí zpětným sledováním nákladů na výrobek, po ukončení výroby.

## 6. Je možné vyzkoušet tisky ihned z kalkulačky



a druhá kalkulace

**Cenová kalkulace výrobku**

Datum: 01.10.2009

Výrobek: 13	Název: Výrobek hřídele podle postupu	Kusů: 100
Vyr. režie %: 300	Spr. režie %: 20	Zisk %: 10,0
		KČ/KUS
		KČ CELKEM
1. Materiál a nakupované výrobky	78,30	7830,00
2. Náklady na kooperaci	0,00	0,00
3. Cena speciálního nářadí	0,00	0,00
4. Výrobní mzdy	70,97	7097,00
5. Platy Tř a režijní	41,77	4177,00
6. Pojištění pracovníků	39,46	3946,00
7. Náklady na výrobní zařízení	26,97	2697,00
8. Výrobní režie	456,57	45657,00
9. Zpracovací náklady	635,74	63574,00
10. Výrobní náklady	714,04	71404,00
11. Správní režie	142,81	14281,00
12. Minimální cena	856,85	85685,00
13. Zisk kalkulovaný	77,85	7785,00
<b>14. Velkoobchodní cena</b>	<b>934,69</b>	<b>93469,32</b>

## 7. A tot' vše