



evropský  
sociální  
fond v ČR



EVROPSKÁ UNIE



MINISTERSTVO ŠKOLSTVÍ,  
MLÁDEŽE A TĚLOVÝCHOVY



OP Vzdělávání  
pro konkurenceschopnost

INVESTICE DO ROZVOJE VZDĚLÁVÁNÍ

## **DUM téma: KALK ó Zpracování a sledování výrobního p íkazu ó sklady, p íjem a výdej materiálu**

ze sady: 2 tematický okruh sady: P íprava výroby a ru ní programování  
CNC

ze –ablony: 6 P íprava a zadání projektu

Ur eno pro : 3 a 4 ro ník

vzd lávací obor: 23-41-M/01 Strojírenství

Vzd lávací oblast: odborné vzd lávání

Metodický list/anotace: VY\_32\_INOVACE\_06218ml.pdf

**Zpracoval: Ing. Bohuslav Kozel**  
**SP<sup>TM</sup> a VO<sup>TM</sup>Kladno**

## Kalk - Zpracování a sledování výrobní příkazu o sklady, příjem a výdej materiálu

Předpoklad o perfektně zpracovaný a schválený příkaz z cvičení 5.

Dle slední musíte dodržovat číslování a názvy všech dokladů, které budete vytvářet.

Budeme vyrábět sestavu, pro kterou máme zpracovaný výrobní příkaz, která se skládá ze dvou různých dílů a montáže viz

	1	2	3	4	5	6
Výrobek	mont. sest. 1	mont. sest. 2	mont. sest. 3	mont. sest. 4	mont. sest. 5	mont. sest. 6
Číslo výkresu sestavy	S1	S2	S3	S4	S5	S6
Kusů	100	80	60	40	20	10
Číslo příkazu	P1	P2	P3	P4	P5	P6

	7	8	9	10	11	12
Výrobek	mont. sest. 7	mont. sest. 8	mont. sest. 9	mont. sest. 10	mont. sest. 11	mont. sest. 12
Číslo výkresu sestavy	S7	S8	S9	S10	S11	S12
Kusů	90	70	50	30	110	120
Číslo příkazu	P7	P8	P9	P10	P11	P12

1. Nyní budeme již organizovat výrobu, v . skladu. Budeme zpracovávat a dodávat data v rámci schváleného výrobního příkazu.
2. Musíme mít materiál o který nakoupíme.

Kalk4 - [Přikazy]

Všechny příkazy

Příkaz	Název	Zákazník	% rozpracovanosti	Schválený	Termín dokončení
623	Těleso	ABCD, s.r.o	0	Ano	26.10.2004
783	Zakázka	SSS, a.s.	100	Ano	15.10.2004
P1010	Zakázka - montážní sestava 1		1	Ano	31.01.2010

**Přikazy**

Příkaz: P1010  
 Název: Zakázka - montážní sestava  
 Zákazník: SSS, a.s.  
 Datum zadání: 20. listopadu 2009  
 Termín dokončení: 31. ledna 2010  
 Poznámka:

IM	Název	DP	Množství na příkaz
PL 10 /A	PLECH 10.00 DC VALC	M	361,10
PL 15 /A	PLECH 15.00 DC VALC	M	812,48
PL 20 /A	PLECH 20.00 DC VALC	M	722,20
SFR M20/B	SROUB M20 X 60 HL 6HR	M	800,00
TKR 65.00 /A	TYČ KA 65.0 DC VALC TR 11	M	913,70

Možnosti: Vložit, Opravit, Smazat, Tisk

Pro zahájení výroby pot ebueme tento materiál. Musíme ho nakoupit a vlofit do skladu. Sklady jsou v záložce Ceník.

Kalk4 - [Ceník]

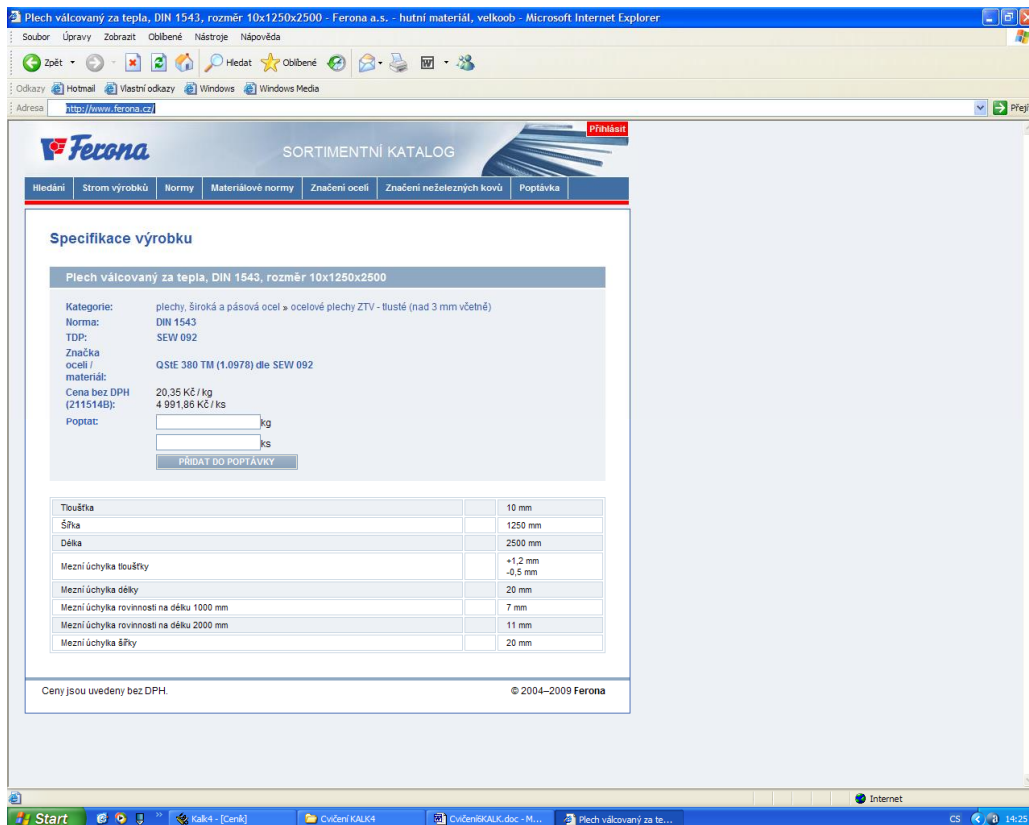
IM	Název	DP	NROZ	Rozměr	Na skladě
PL 3.00 /D	PLECH 3.00 OC ZEBROV	M	TLOUST	3,00	0,00
PL 3.00 /F	PLECH 3.00 OC BRADAV	M	TLOUST	3,00	0,00
PL 3.00 /G	PLECH 3.00 OC OVAL VYSTUPKY	M	TLOUST	3,00	0,00
PL 3.00 /H	PLECH 3.00 OC VALC HLTAZ	M	TLOUST	3,00	0,00
PL 3.00 /N	PLECH 3.00 OC VALC TR 17	M	TLOUST	3,00	0,00
PL 3.50 /A	PLECH 3.50 OC VALC	M	TLOUST	3,50	0,00
PL 3.50 /H	PLECH 3.50 OC VALC HLTAZ	M	TLOUST	3,50	0,00
PL 5 /A	PLECH 5.00 OC VALC	M	TLOUST	5,00	0,00
PL 7 /A	PLECH 7.00 OC VALC	M	TLOUST	7,00	0,00
PL 8 /B	PLECH 8.00 OC VALC TR 19	M	TLOUST	8,00	0,00
PL 8 /A	PLECH 8.00 OC VALC	M	TLOUST	8,00	0,00
PL 10 /A	PLECH 10.00 OC VALC	M	TLOUST	10,00	0,00
PL 11 /A	PLECH 11.00 OC VALC	M	TLOUST	11,00	0,00
PL 12 /A	PLECH 12.00 OC VALC	M	TLOUST	12,00	0,00
PL 15 /A	PLECH 15.00 OC VALC	M	TLOUST	15,00	0,00
PL 18 /A	PLECH 18.00 OC VALC	M	TLOUST	18,00	0,00
PL 20 /A	PLECH 20.00 OC VALC	M	TLOUST	20,00	0,00
PL 22 /A	PLECH 22.00 OC VALC	M	TLOUST	22,00	0,00
PL 25 /A	PLECH 25.00 OC VALC	M	TLOUST	25,00	0,00
PL 30 /A	PLECH 30.00 OC VALC	M	TLOUST	30,00	0,00
PL 35 /A	PLECH 35.00 OC VALC	M	TLOUST	35,00	0,00
PL 40 /A	PLECH 40.00 OC VALC	M	TLOUST	40,00	0,00
PL 45 /A	PLECH 45.00 OC VALC	M	TLOUST	45,00	0,00
PL 50 /A	PLECH 50.00 OC VALC	M	TLOUST	50,00	0,00
POD M 6/N	PODLOŽKA M 6 POJISTNA S NOSEM	N	ZAVIM	6,00	0,00
POD M 6/P	PODLOŽKA M 6 PRUŽNA CTV PRUR	N	ZAVIM	6,00	0,00
POD M 8/A	PODLOŽKA M 8 PRO 6HR	N	ZAVIM	8,00	0,00
POD M 8/H	PODLOŽKA M 8 HRUBA	N	ZAVIM	8,00	0,00

Druh třídění: IM

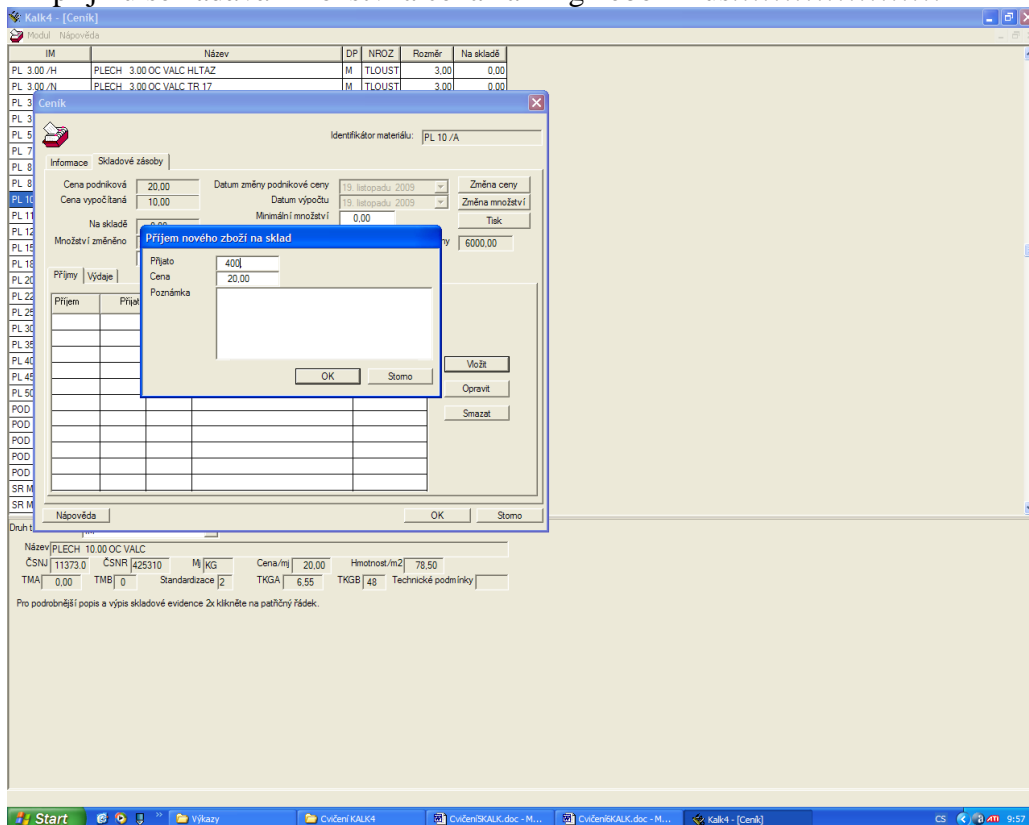
Název: PLECH 10.00 OC VALC  
 ČSNÚ | 11373.0 | ČSNR | 225310 | M | KG | Cena/mj | 8,61 | Hmotnost/m2 | 78,50  
 TMA | 0,00 | TMB | 0 | Standardizace | 2 | TKG4 | 6,55 | TKG8 | 48 | Technické podmínky |

Pro podrobnější popis a výpis skladové evidence 2x klikněte na patřný řádek.

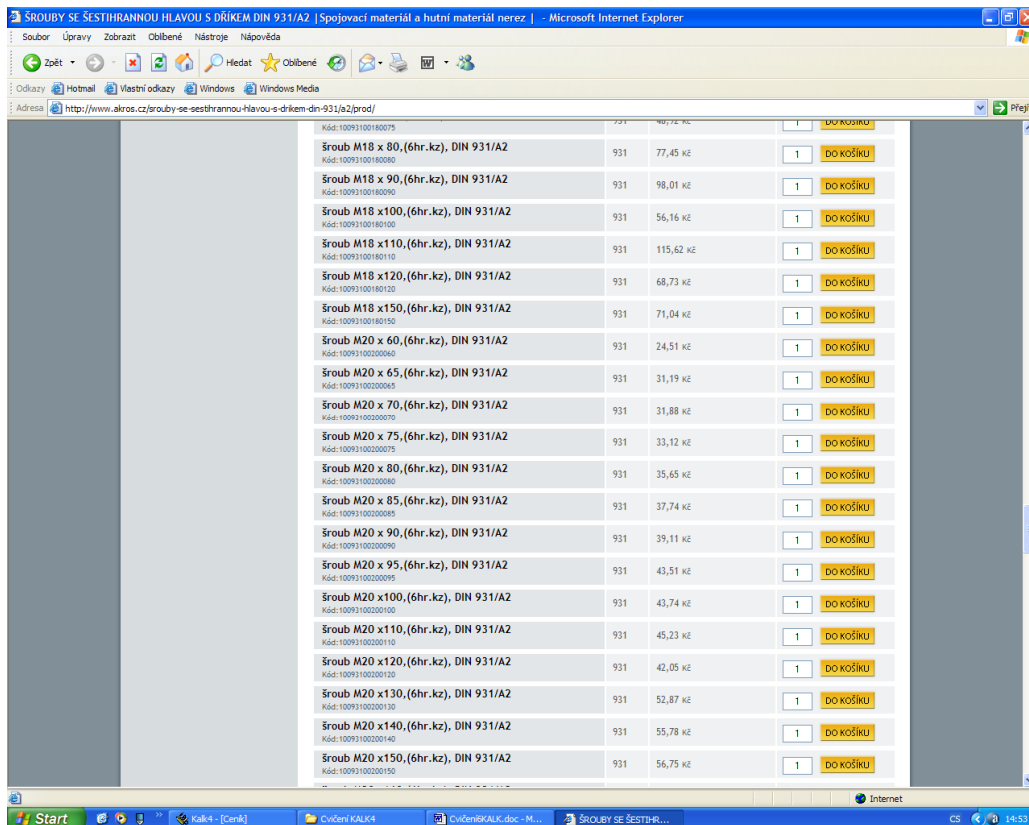
V-echny materiál nejprve p ijmeme na sklad. Podívejte se, kolik pot ebuete kg nebo kus a postupn p ijm te o n co více a zaokrouhlen . Nap . pot ebuju 361 kg. plechu 10, koupíme 400 kg. Ale musíme si zjistit prodejní cenu za 1 kg, nap . na adrese <http://www.ferona.cz/>.



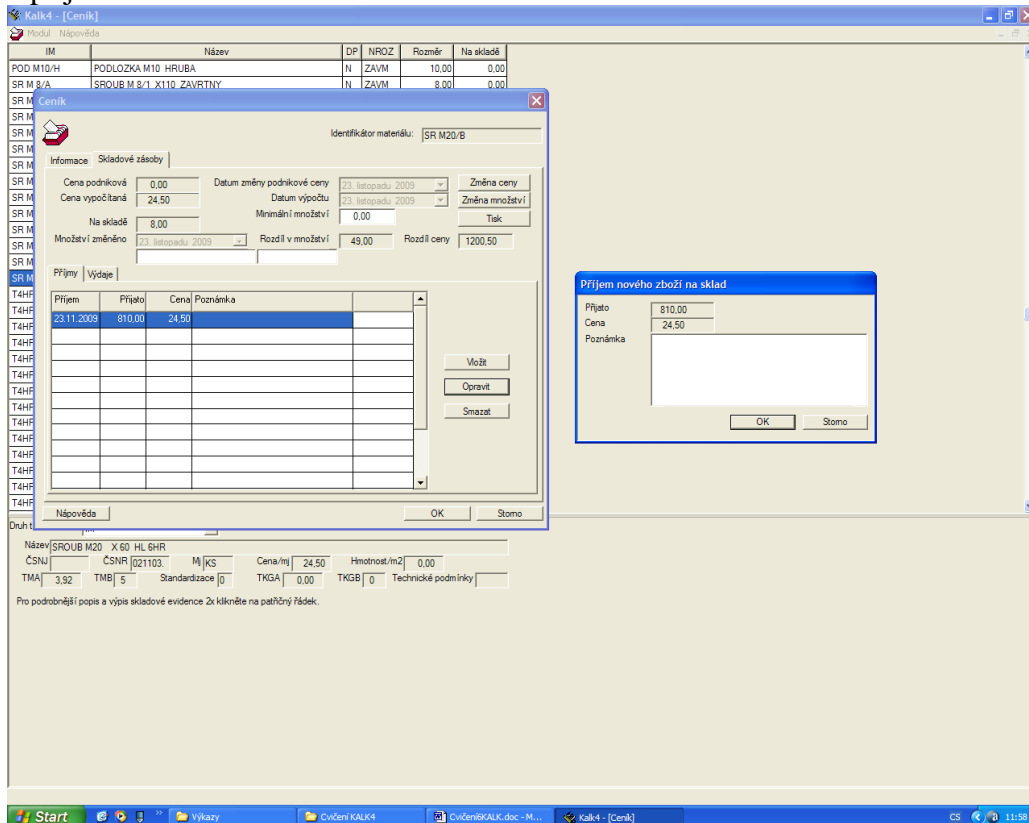
Při příjmu se zadává množství a cena za 1 kg nebo 1 kus!!!!!!!!!!!!!!!!!!!!!!



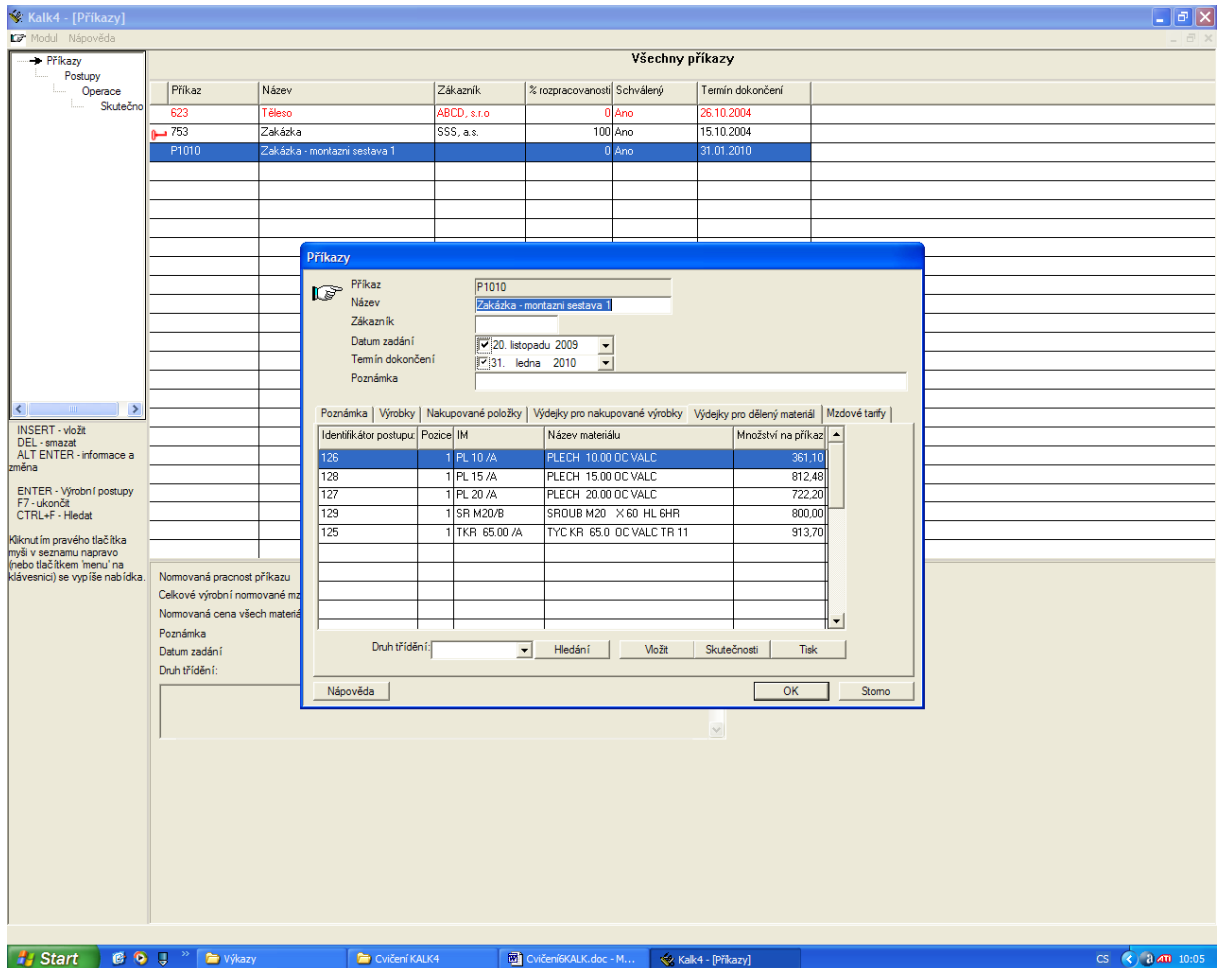
Při příjmu si všechny materiály, a prokontrolujte, zdali máte množství, které stačí na pokrytí výroby. Na adrese např. <http://www.akros.cz/> najdete prodejní ceny –roub .



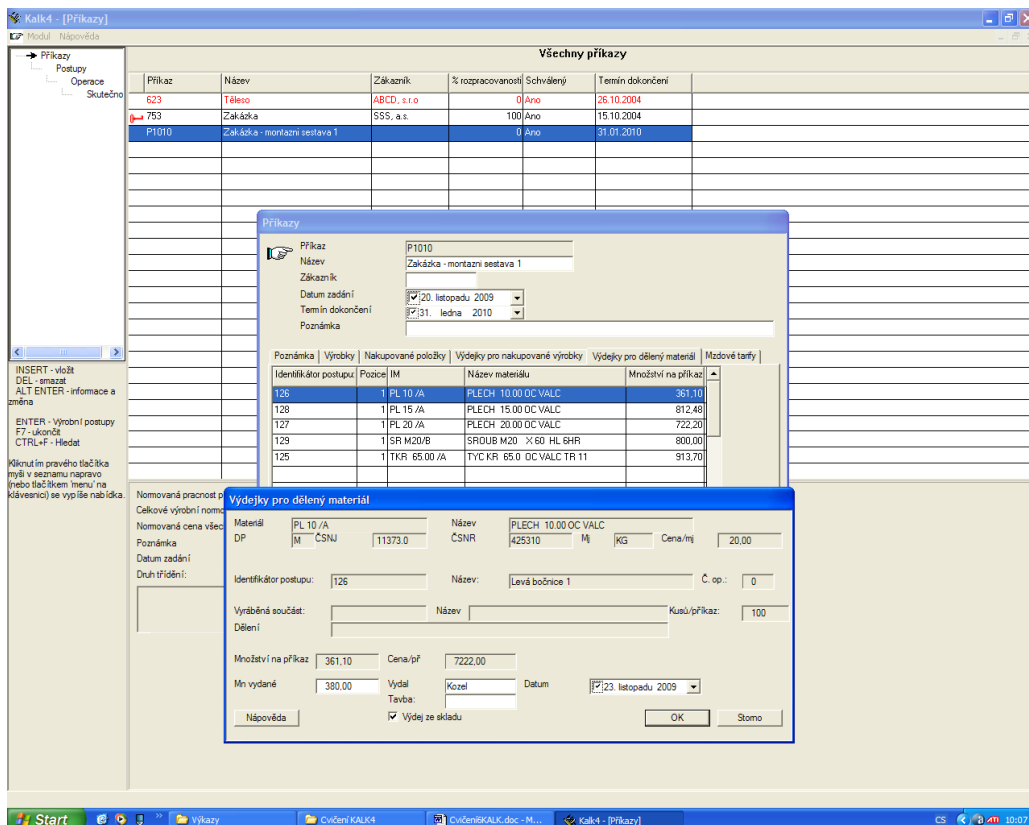
## a příjem šroub



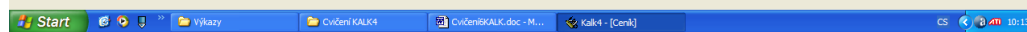
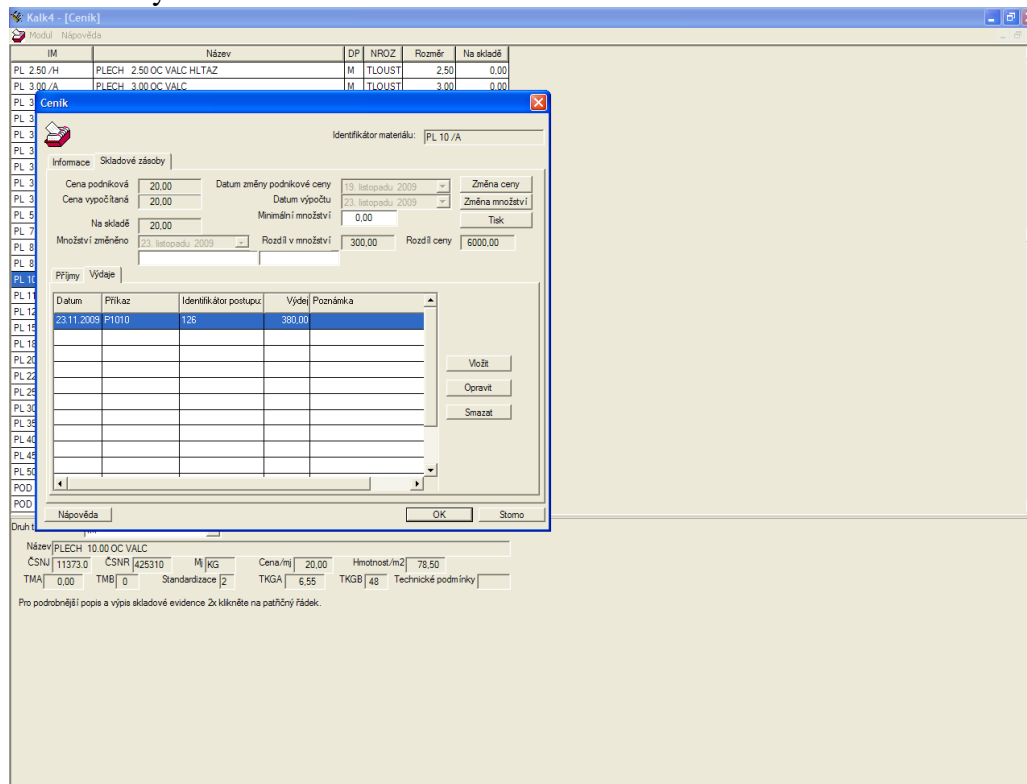
3. V tuto chvíli již máme všechny materiály na sklad, a budeme je vydávat na zakázku tj. na výrobní příkaz



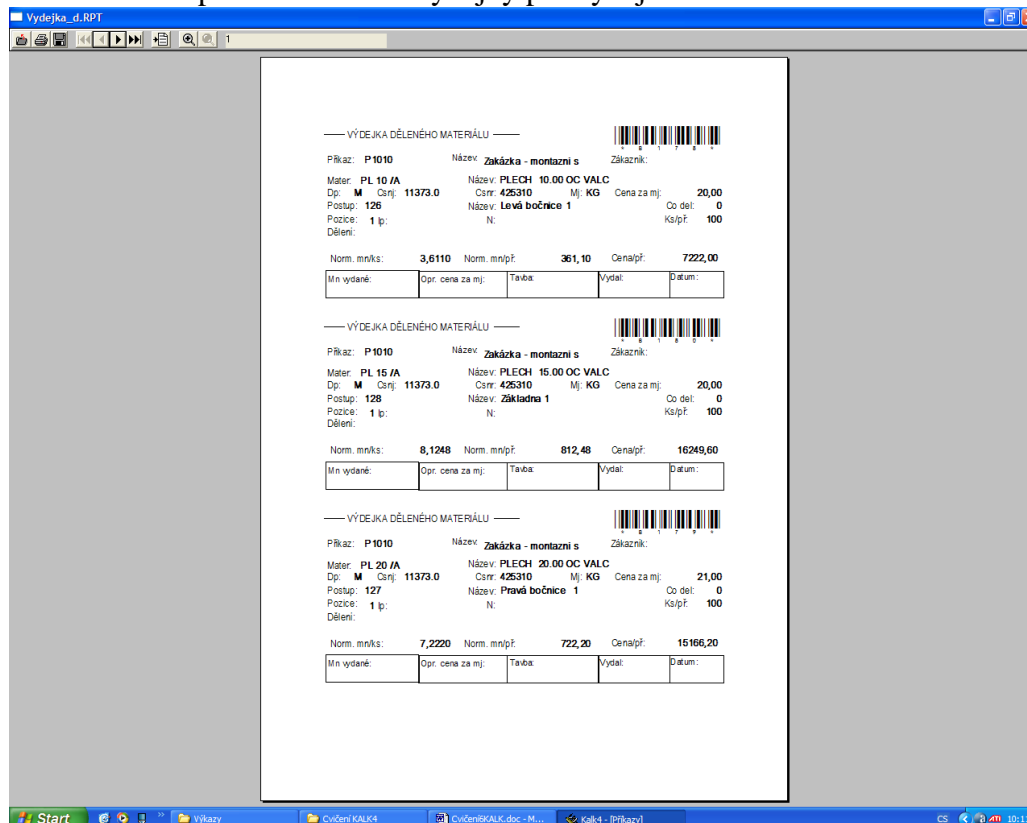
Pouijeme zálofkou výdejky pro dělený materiál a vydáme pořadované množství, zaokrouhlené rozumně nahoru. Měly by vydat nejvíc tolik, kolik máte ve skladu.



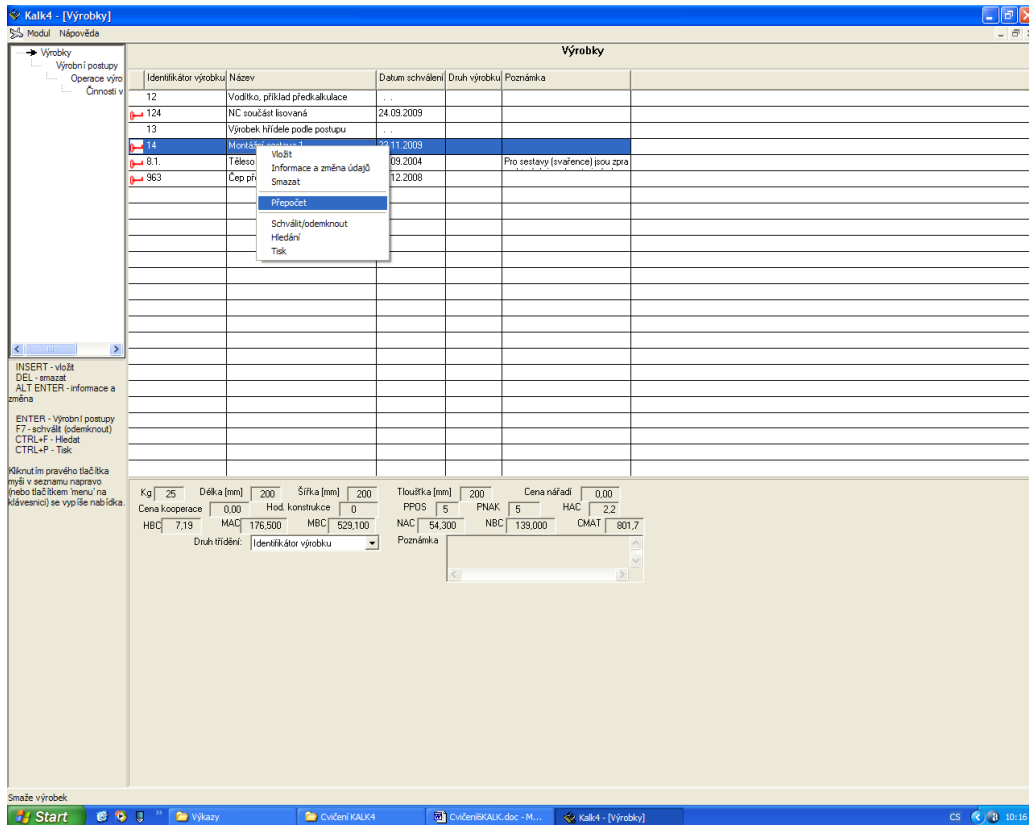
A vydejte všechny materiály. Po vydání se všechny zmizely ze skladu, výdejka se zpracovala automaticky.



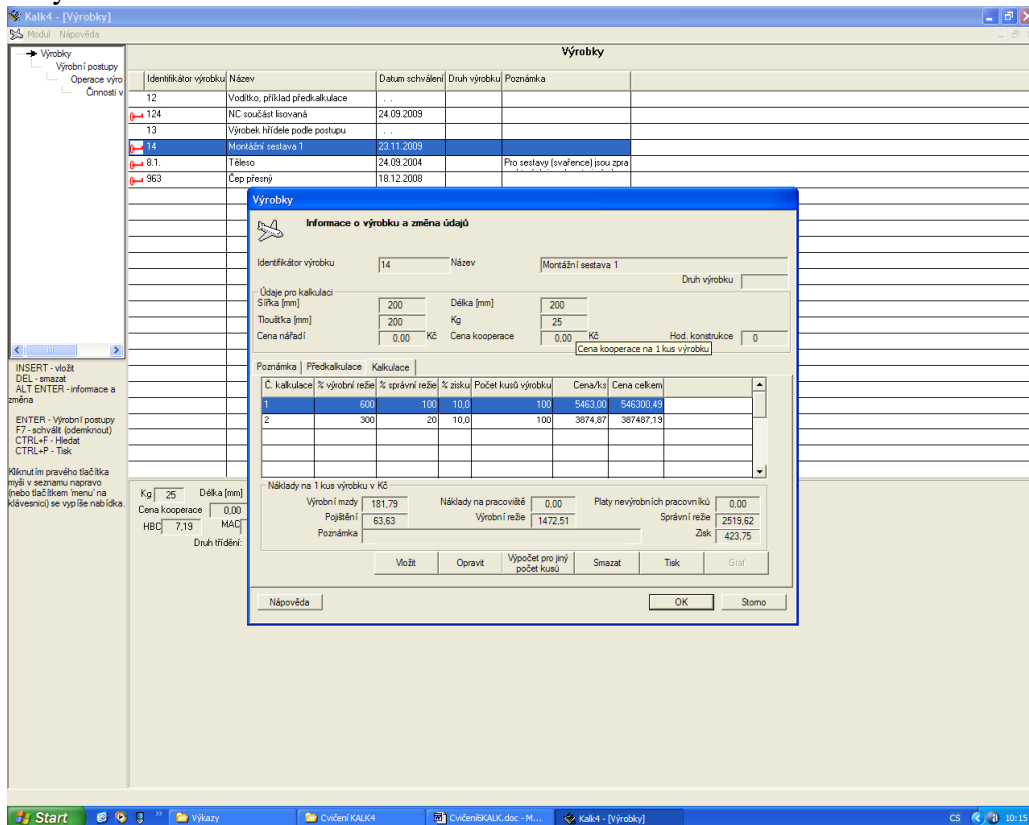
Je možná si prohlédnout tisk výdejky po výdejem



Dodatek je možné nechat zpracovat kalkulace s novými, aktuálními cenami materiálů, to se provede v modulu výrobky, pokud je to



A zjistili bychom, že kalkulovaná cena je vyšší než předtím, protože se zvýšily ceny materiálů.



Takže teď máme nafilovaný materiál pro výrobu a můžeme vyrábět. Pokračování příště.