



evropský
sociální
fond v ČR



EVROPSKÁ UNIE



MINISTERSTVO ŠKOLSTVÍ,
MLÁDEŽE A TĚLOVÝCHOVY



OP Vzdělávání
pro konkurenceschopnost

INVESTICE DO ROZVOJE VZDĚLÁVÁNÍ

DUM 10 téma: polotovar_svařenec_model

ze sady: 01 polotovar a výrobní postup

ze šablony: 05 technologické cvičení

Určeno pro 3. ročník

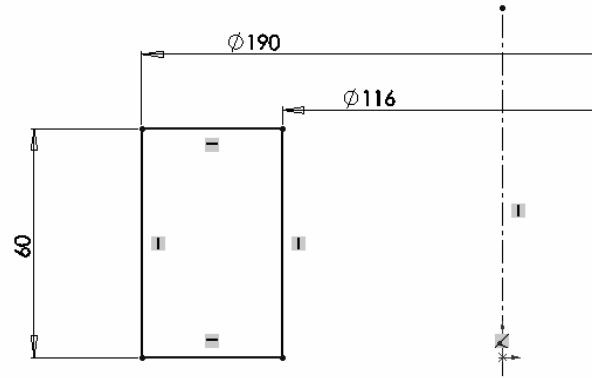
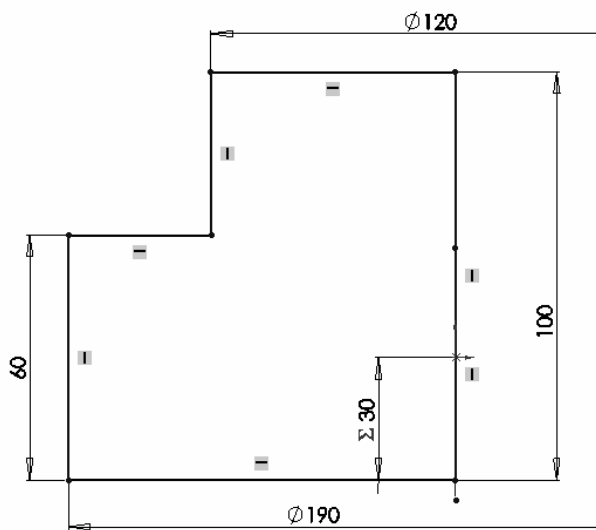
vzdělávací obor: 23-41-M/01 Strojírenství

Vzdělávací oblast: odborné vzdělávání

Metodický list/anotace: viz. VY_32_INOVACE_05110ml.pdf

INVESTICE DO ROZVOJE VZDĚLÁVÁNÍ

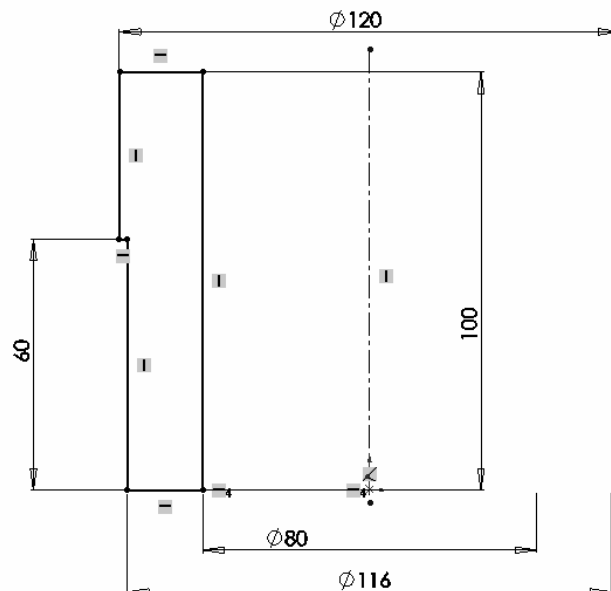
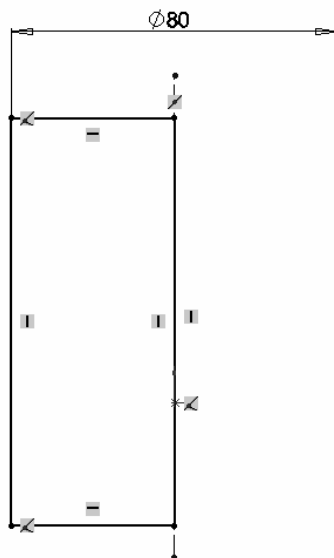
1. – **vycházíme z příruby**, uložit jako názevnáboj do složky xx-01-03 (xx je číslo zadání), totéž pro věnec, budeme modelovat dva díly tak, abychom je mohli vyrobit z trubek. Z katalogů výrobců ..např. TŘINECKÉ ŽELEZÁRNY - MORAVIA STEEL, nebo VÍTKOVICE – VÁLCOVNA TRUB a.s.
2. – upravit **ve věnci** skicu č.1 - viz obr.



$\varnothing 190$ z trubky $\varnothing 194 \times 40$

$\varnothing 116$ z trubky $\varnothing 194 \times 40 \dots 194 - 2 \times 40 = 114 \dots$ zvětšit na 116

3. - **a v náboji** skicu č. 2 upravit na viz obr. - zároveň změnit na rotaci přidat a počátky nechat na stejném místě .. sestava !!

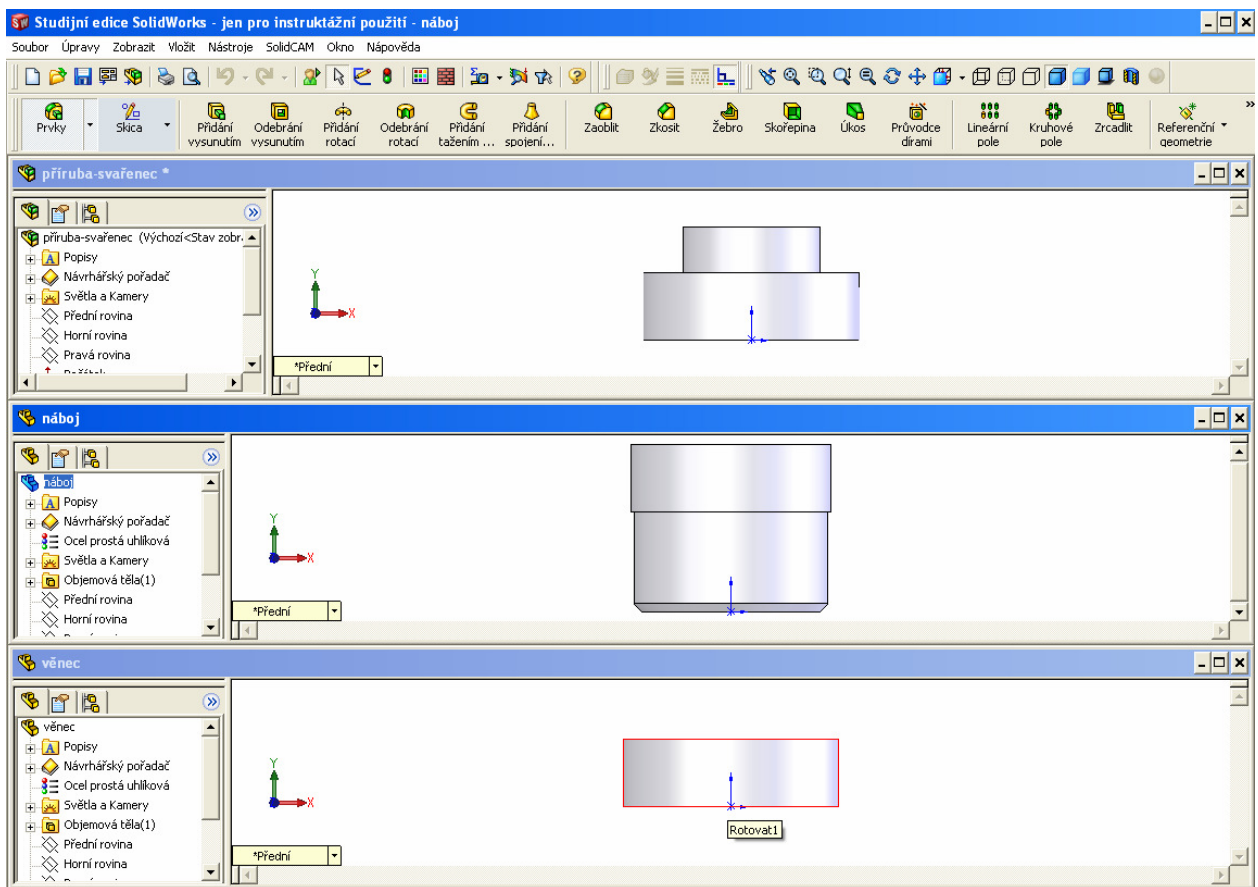


z trubky $\varnothing 127 \times 25 \dots 127 - 2 \times 25 = 77 \dots$ díru zvětšit na 80 a vnější rozměry na $\varnothing 120$ a $\varnothing 116$ (osazení pro věnec)

oba díly upravit pro svary – zkosit pro svar 5 ... $5 \times 45^\circ$, pro svar 4.... $4 \times 45^\circ$ atd.

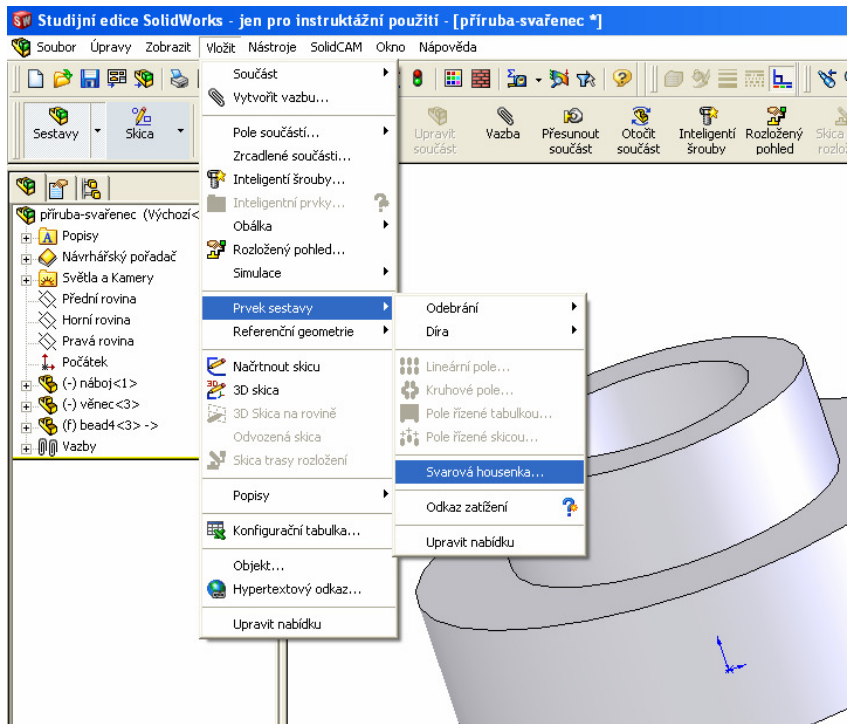
INVESTICE DO ROZVOJE VZDĚLÁVÁNÍ

4. - nechat otevřené oba díly – věnec i náboj . Dále ... nový .. sestava....uložit jako xx-01-03. SLDASM, do složky xx-01-03. Okna vodorovně nad sebe a přetahujeme do **sestavy** tak, aby souhlasily počátky (pokud jste si je tak připravili)

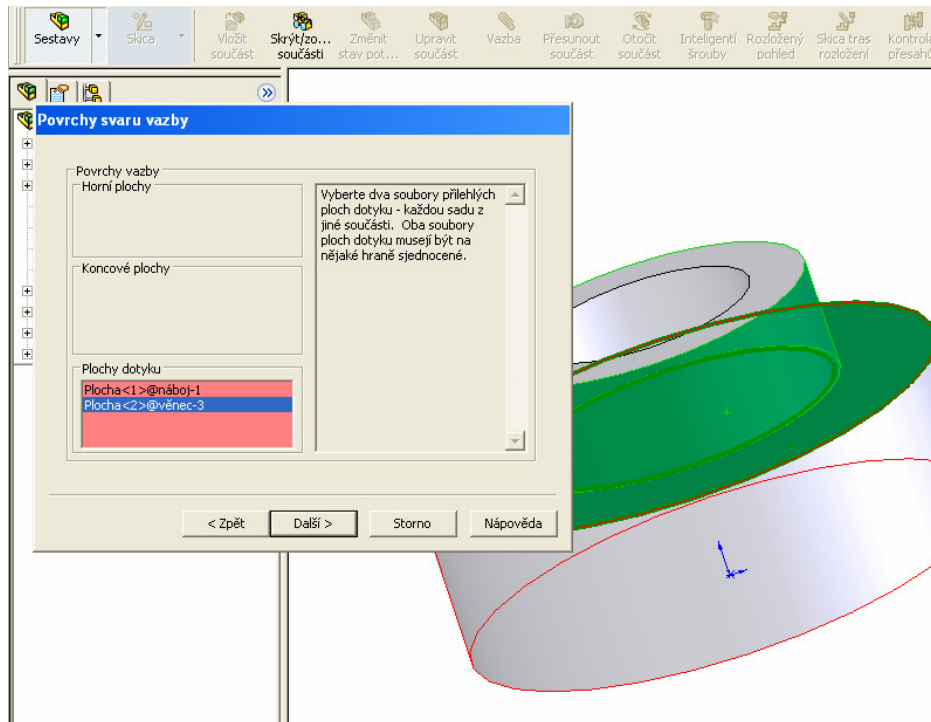


INVESTICE DO ROZVOJE VZDĚLÁVÁNÍ

5. – **vložit svary**, jeden koutový, jeden V nebo ½ V podle úprav svarových ploch postup:
vložit – prvek sestavy – svarová housenka
vybrat typ svaru,
povrch svaru,



plochy dotyku

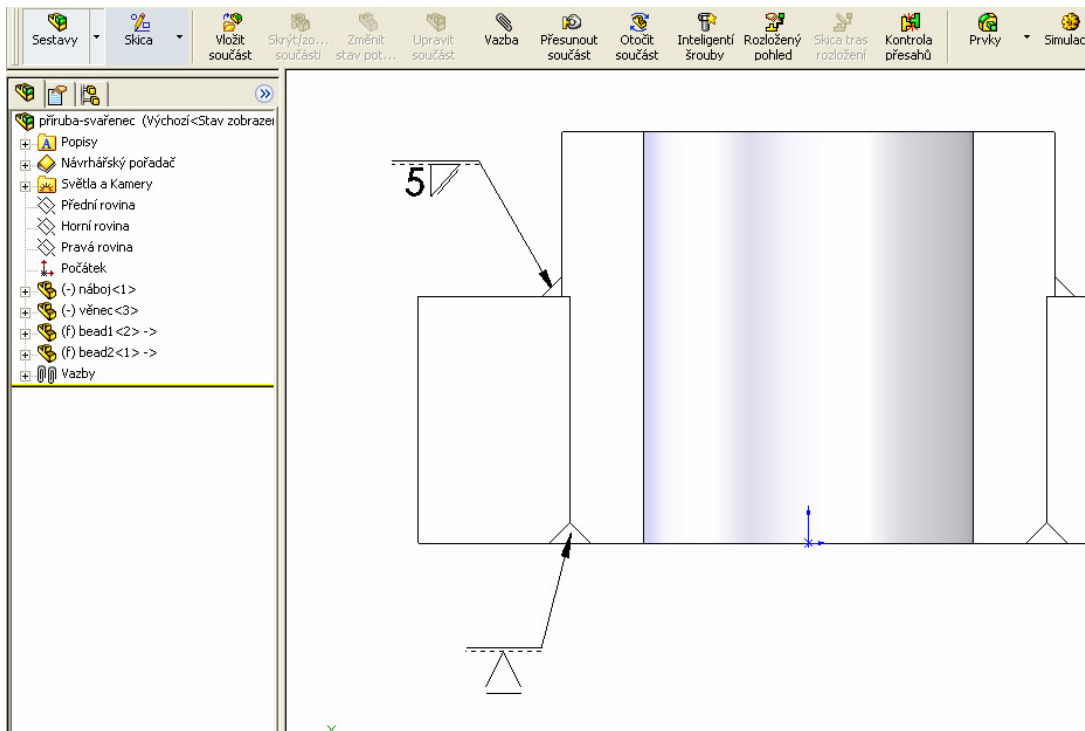
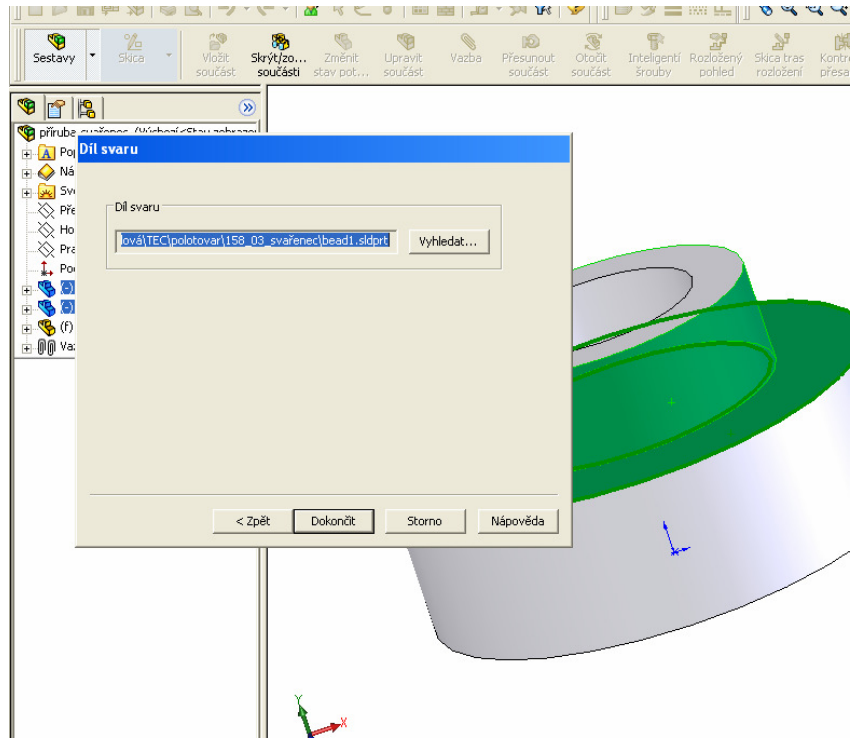


INVESTICE DO ROZVOJE VZDĚLÁVÁNÍ

díl svaru \ ,

pak otočit přírubu a obdobně bead2.sldprt

kontrola pomocí řezu



bead2.sldprt a bead1.sldprt budou součástí složky xx-01-03