



evropský
sociální
fond v ČR



EVROPSKÁ UNIE



MINISTERSTVO ŠKOLSTVÍ,
MLÁDEŽE A TĚLOVÝCHOVY



OP Vzdělávání
pro konkurenceschopnost

INVESTICE DO ROZVOJE VZDĚLÁVÁNÍ

DUM 11 téma: polotovar_svařenec_výkres

ze sady: 01 polotovar a výrobní postup

ze šablony: 05 technologické cvičení

Určeno pro 3. ročník

vzdělávací obor: 23-41-M/01 Strojírenství

Vzdělávací oblast: odborné vzdělávání

Metodický list/anotace: viz. VY_32_INOVACE_05111ml.pdf

INVESTICE DO ROZVOJE VZDĚLÁVÁNÍ

1. upravit uživatelské vlastnosti :

u sestavy:

Název vlastnosti	Typ	Hodnota / textový výraz	Výsledná hodnota
1 hmotnost	Text	"SW-Mass@přiruba-svařenec.SLDASM"	12819.96
2 název	Text	přiruba - svařenec	přiruba - svařenec
3 Číslo_výkresu	Text	S3-TEC-xx-01-03	S3-TEC-xx-01-03
4			

u náboje

Název vlastnosti	Typ	Hodnota / textový výraz	Výsledná hodnota
1 název	Text	náboj	náboj
2 Polotovar	Text	TR KR 127 x 25 - 105	TR KR 127 x 25 - 105
3 Weight	Text	"SW-Mass@náboj.SLDPR1"	4519.39
4 Material	Text	S235JRG1	S235JRG1
5 QTY.	Text	1	1
6			

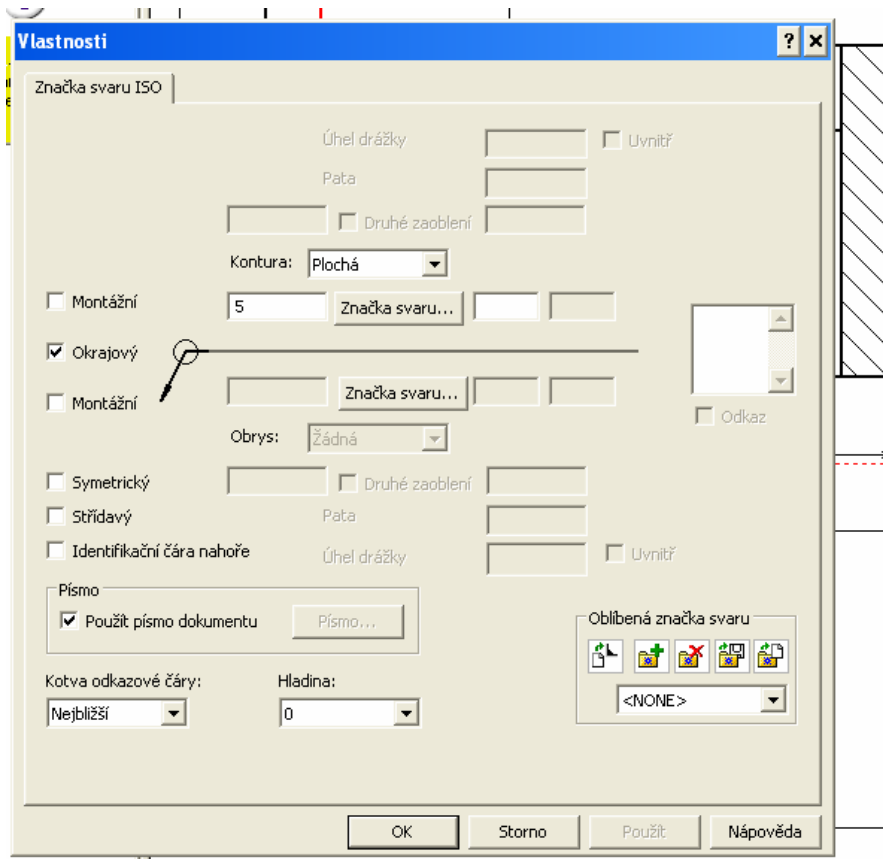
u věnce

Název vlastnosti	Typ	Hodnota / textový výraz	Výsledná hodnota
1 název	Text	věnec	věnec
2 Weight	Text	"SW-Mass@věnec.SLDPR1"	8286.62
3 Polotovar	Text	TR KR 194x40 - 45	TR KR 194x40 - 45
4 Material	Text	S235JRG1	S235JRG1
5 QTY.	Text	1	1
6			

INVESTICE DO ROZVOJE VZDĚLÁVÁNÍ

uživatelské vlastnosti jsou upraveny pro kusovník bom sch01.xls

2. **výrobní výkres** ... postup jako příruba včetně doporučené šablony
pozor na řez (osou, skica – čára řezu přes vyznačený obdélník pohledu),
okótovat,
vložit značky svaru např.



3. **kusovník:** vložit – tabulky – kusovník založený na aplikaci Excel (pozor
musíte mít označený pohledový řez) - bom sch01.xls .. upravit umístění
(odstranit „kotvu“ .. upravit ... šířku sloupců , názvy dolů)

