



INVESTICE DO ROZVOJE VZDĚLÁVÁNÍ

DUM 6 téma: Tvorba jednoduchého skriptu

ze sady: 2 tematický okruh sady: Tvorba dynamických www stránek
ze šablony: 08 – Internet určeno pro: 3. ročník
vzdělávací obor: 18-20-M/01 Informační technologie
vzdělávací oblast: odborné vzdělávání
metodický list/anotace: viz VY_32_INOVACE_08206ml.pdf
pomocné soubory: skript1.php

INVESTICE DO ROZVOJE VZDĚLÁVÁNÍ

1. V této hodině si ukážeme použití, všeho co jsme se naučili tak, abychom vytvořili jednoduchý skript. Ukážeme si více skriptů. Vše, co budeme probírat je ukázkové, můžete si skripty dále upravovat a používat je pro vlastní účely.

- a. Vytvoříme skript, který pouze v daný čas ukáže odkaz na spskladno, google a seznam.

```

9  <?php
10 $min=strftime("%M"); //nahraje do proměnné hodina momentální čas konkrétně minuty ve formátu 00 až 59
11 define("SPS","<a href='http://www.spskladno.cz'>SPS kladno</a><br>"); //definice odkazu na spskladno
12 define("GOOGLE","<a href='http://www.google.com'>GooGle</a><br>"); //definice odkazu na google
13 define("SEZNAM","<a href='http://www.seznam.cz'>Seznam</a><br>"); //definice odkazu na seznam
14 $vyp="NE"; //pomocná proměnná která bude kontrolovat jestli byl vypsán nějaký odkaz
15
16 if($min<15||$min>30&&$min<35){ //spustí se v čase mezi 0 až 15 a nebo mezi 30 až 35
17     echo SPS;
18     $vyp="ANO"; //nastaví pomocnou proměnnou na ano aby se nesplnila poslední podmínka
19 }
20 if($min>20&&$min<35){ //spustí se v čase mezi 20 až 35
21     echo GOOGLE;
22     $vyp="ANO"; //nastaví pomocnou proměnnou na ano aby se nesplnila poslední podmínka
23 }
24 if($min>40&&$min<55||$min>30&&$min<35){ //spustí se v čase mezi 40 až 55 a nebo mezi 30 až 35
25     echo SEZNAM;
26     $vyp="ANO"; //nastaví pomocnou proměnnou na ano aby se nesplnila poslední podmínka
27 }
28 if($vyp=="NE"){ //pokud se nesplní ani jedna z předchozích podmínek splní se tato
29     echo "V tento moment vám nemáme co nabídnout";
30 }
31
32 ?>
    
```

- i. Výpis v 12:03

[SPS kladno](#)

- ii. Výpis v 12:16

V tento moment vám nemáme co nabídnout

- iii. Výpis v 12: 32

[SPS kladno](#)

[GooGle](#)

[Seznam](#)




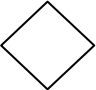


- b. Tak a teď si řekneme něco k tvorbě předchozího skriptu.

- i. Nejprve je nutné určit si skript který budu dělat, k čemu bude, jaké budu potřebovat vstupy a jaký chci očekávaný výstup. Nestačí si to myslet, ale je dobré napsat si to na papír.

- ii. Nyní je nutné určit si vstupy, které budeme používat

INVESTICE DO ROZVOJE VZDĚLÁVÁNÍ

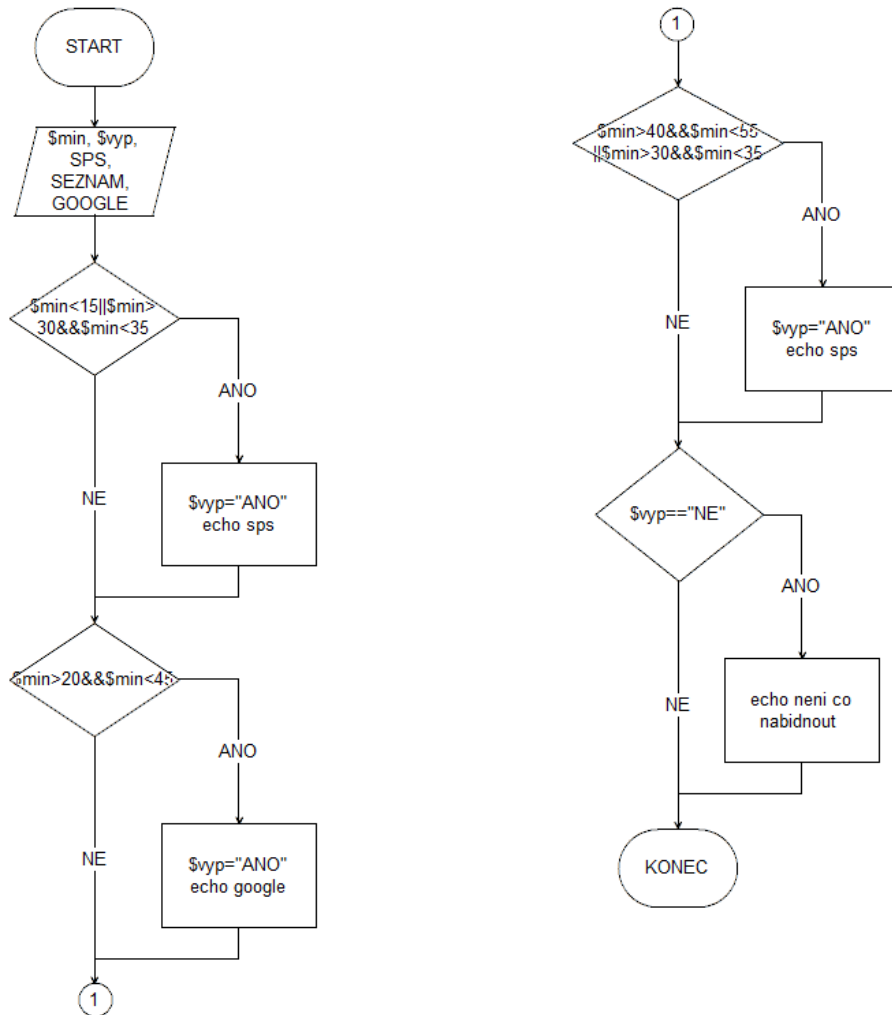
1. Strčíme která nám určí aktuální čas
 2. Definieme, která nastaví daný odkaz počet odkazů je libovolný
 3. Pomocná proměnná, která bude kontrolovat splnění podmínek
- iii. Určení výstupu
1. Budu chtít, aby se v danou minutu vypsaly některé odkazy.
- iv. Program
1. Teď když máme určeny vstupy a výstup je důležité zamyslet se jak to provedeme. V tomto případě použijeme podmínky což bude vše pro tento příklad.
 2. Teď je důležité nakreslit **Vývojový diagram**. Nejdříve si řekneme něco o tvorbě.

Tabulka symbolů vývojového diagramu	
Značka	Použití
	Začátek, nebo ukončení algoritmu
	Čára spojující značky
	Vstupy a výstupy určení
	Značka pro tvorbu podmínky
	Cyklus s určeným počtem opakování
	Spojovací značka, používá se když je diagram moc velký

Ukázali jsme si některé symboly, které budeme při tvorbě diagramu používat. Symbolů je ještě mnohem více, ze začátku nám tyto ale budou bohatě stačit.

3. Nyní si nakreslíme Vývojový diagram.

INVESTICE DO ROZVOJE VZDĚLÁVÁNÍ



4. Teprve až když máme vývojový diagram, začneme tvořit program.

- c. Jakmile už budete mít za sebou nějaký ten program, tak zjistíte, že u těch jednoduchých se nemusí vývojový diagram tvořit, protože už automaticky víte, co kde má být.

2. Úkol:

- a. Vezměte si program který jste dělali v úloze č.4 **Cykly**.
- i. U tohoto programu určete počet vstupů a očekávaný výstup.
 - ii. Vytvořte na papír vývojový diagram tohoto programu a výsledek předveďte vyučujícímu.