



INVESTICE DO ROZVOJE VZDĚLÁVÁNÍ

DUM o6 TĚMA: OHRANIČENÍ A STÍNOVÁNÍ

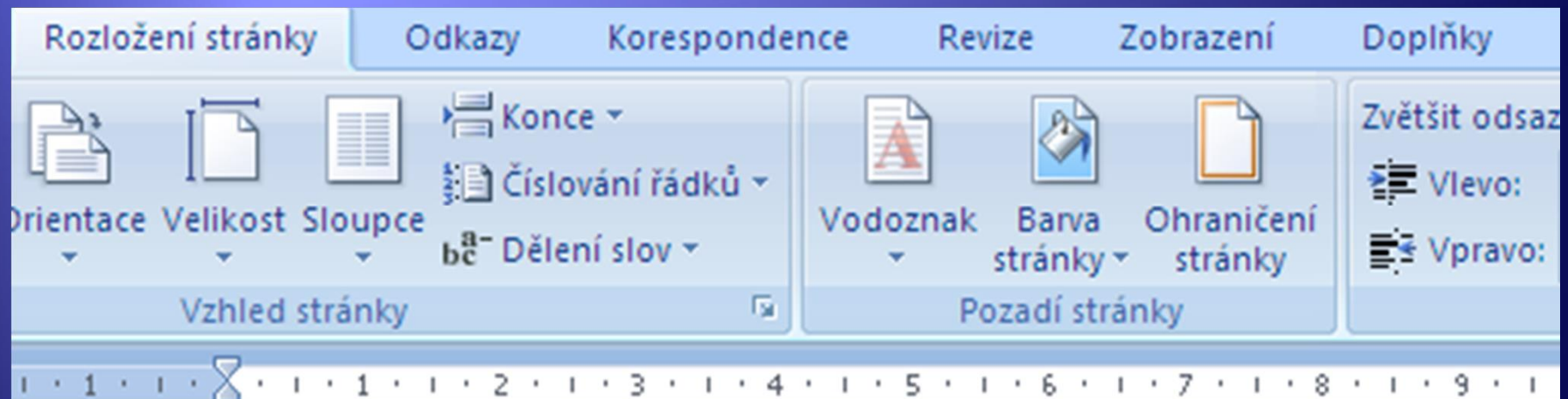
- ze sady:** 1 **tematický okruh sady:** Textový editor
- ze ýablony:** 7 . Kancelářský software **ur eno pro:** 1. ro ník
- vzd lávací obor:** 18-20-M/01 Informa ní technologie
- vzd lávací oblast:** odborné vzd lávání
- íslo projektu:** CZ.1.07/1.5.00/34.0066
- anotace:** Prezentace jako moderní výukový materiál k výuce informatiky. Názorný materiál popisující záloky ohrani ení a stínování v MS Word. Materiál lze inovativn využit i pro e-learning.
- metodika:** viz metodický list VY_32_INOVACE_07106ml.pdf
- datum tvorby:** 11.9.2012

Autorem materiálu a všech jeho částí, není-li uvedeno jinak, je Kateřina Raichová.
Materiál je publikován pod licencí Creative Commons

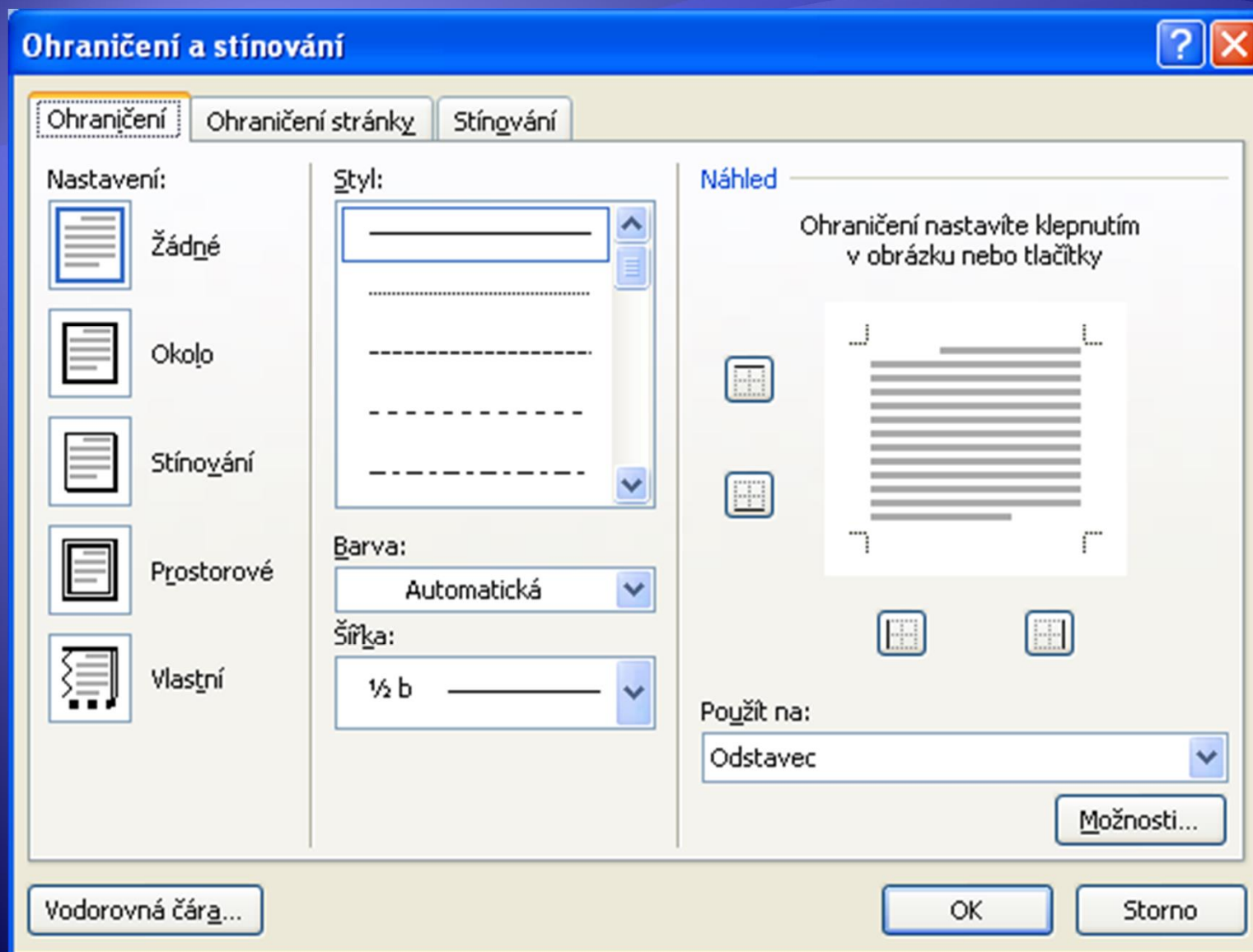
Ohraničení a stínování

- ◆ Slouží ke zvýraznění textu
- ◆ K oddělení / rozdělení textu nebo stránky

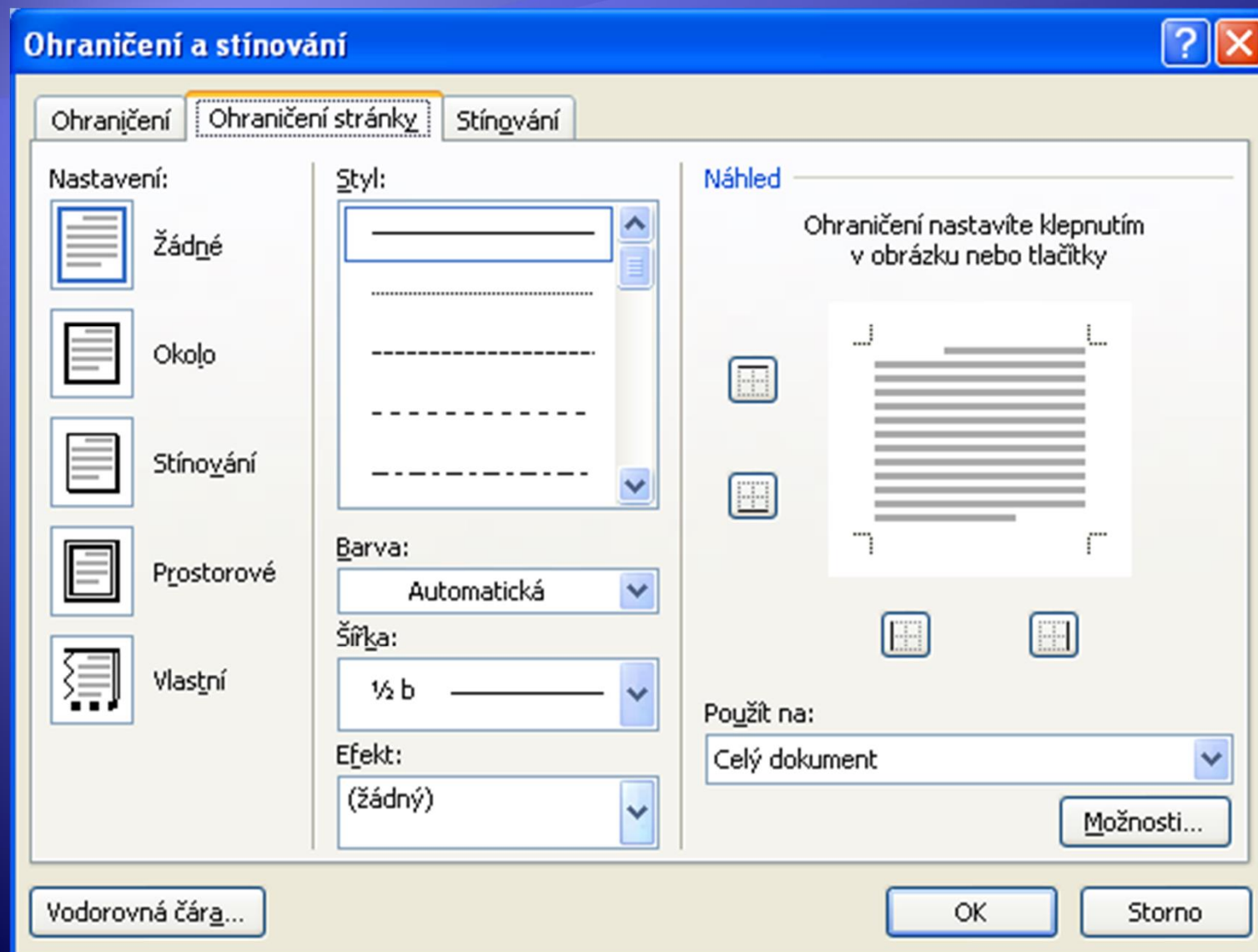
Ohraničení a stínování



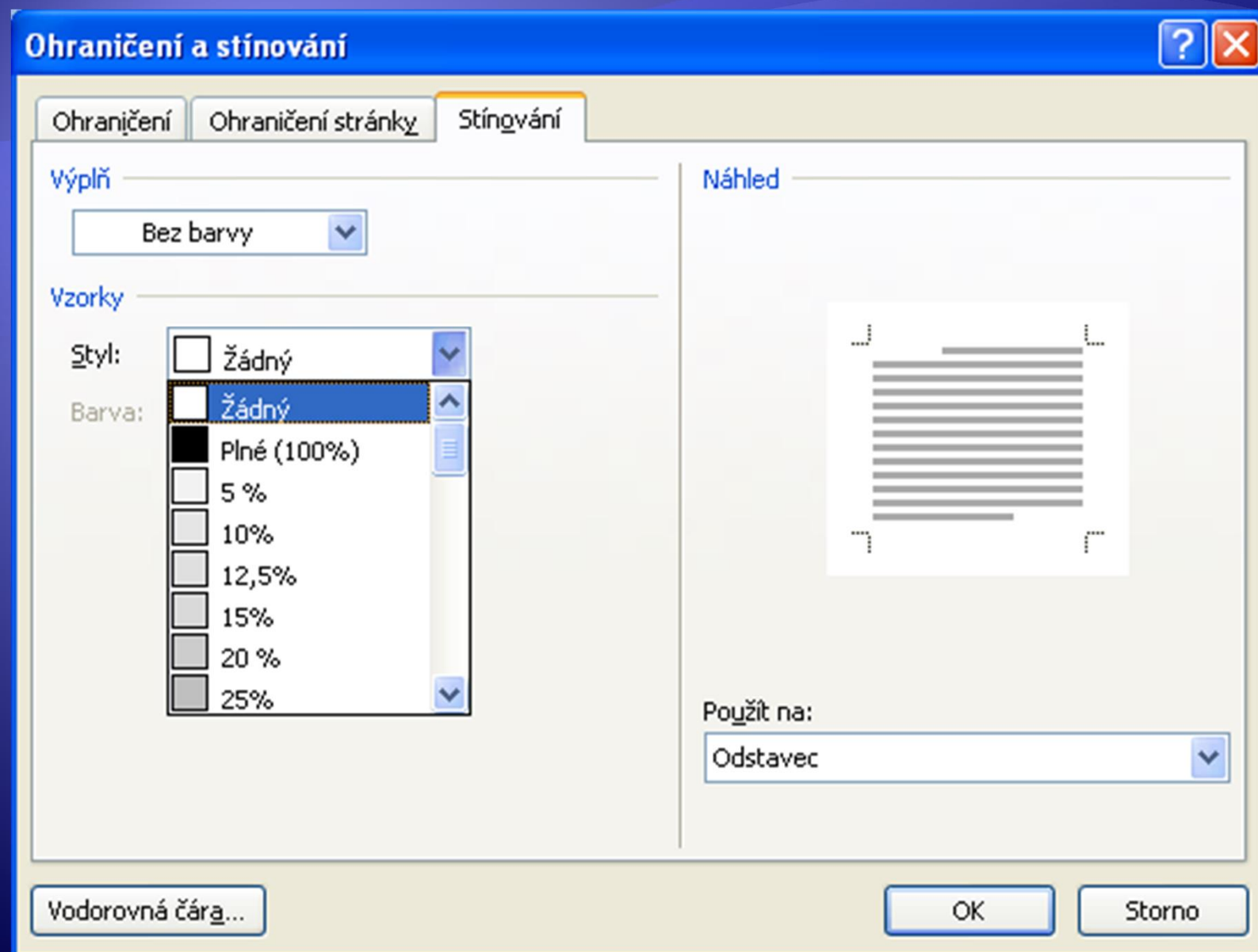
Ohraničení odstavce



Ohraničení stránky



Stínování



Příklad

- ◆ Nastavte ohraničení horní části stránky plnou čarou modré barvy o síle 0,75 b.
- ◆ Nastavte ohraničení dolní části stránky dvojitou čarou modré barvy o síle 3 b.
- ◆ Napište nadpis (Arial, 16 b, zarovnání na střed, tučně): Ohraničení a stínování
- ◆ Nadpis podložte 15 % šedé barvy
- ◆ Napište text (Times New Roman 14 b, zarovnání na střed mezer před 90 b): Ohraničení a stínování nám snadno zvýrazní (oddělí) důležitý text.
- ◆ Ohraničte text ohraničením – stínované modré barvy dvojitá čára

Zdroje

- ◆ Archiv autora