



INVESTICE DO ROZVOJE VZDĚLÁVÁNÍ

DUM 02 TĚMA: VKLÁDÁNÍ ŘAD

ze sady: 2 **tematický okruh sady:** Tabulkový editor

ze šablon: 07 . Kancelářský software **určeno pro:** 1. ročník

vzdělávací obor: 18-20-M/01 Informační technologie

vzdělávací oblast: odborné vzdělávání

číslo projektu: CZ.1.07/1.5.00/34.0066

anotace: Prezentace jako moderní výukový materiál k výuce informatiky. Materiál popisuje typy úloh a způsobů jejich vkládání. Součástí DUMu jsou úkoly k procvičování vkládání úloh a seznam úloh. Materiál lze inovativně využít i pro e-learning.

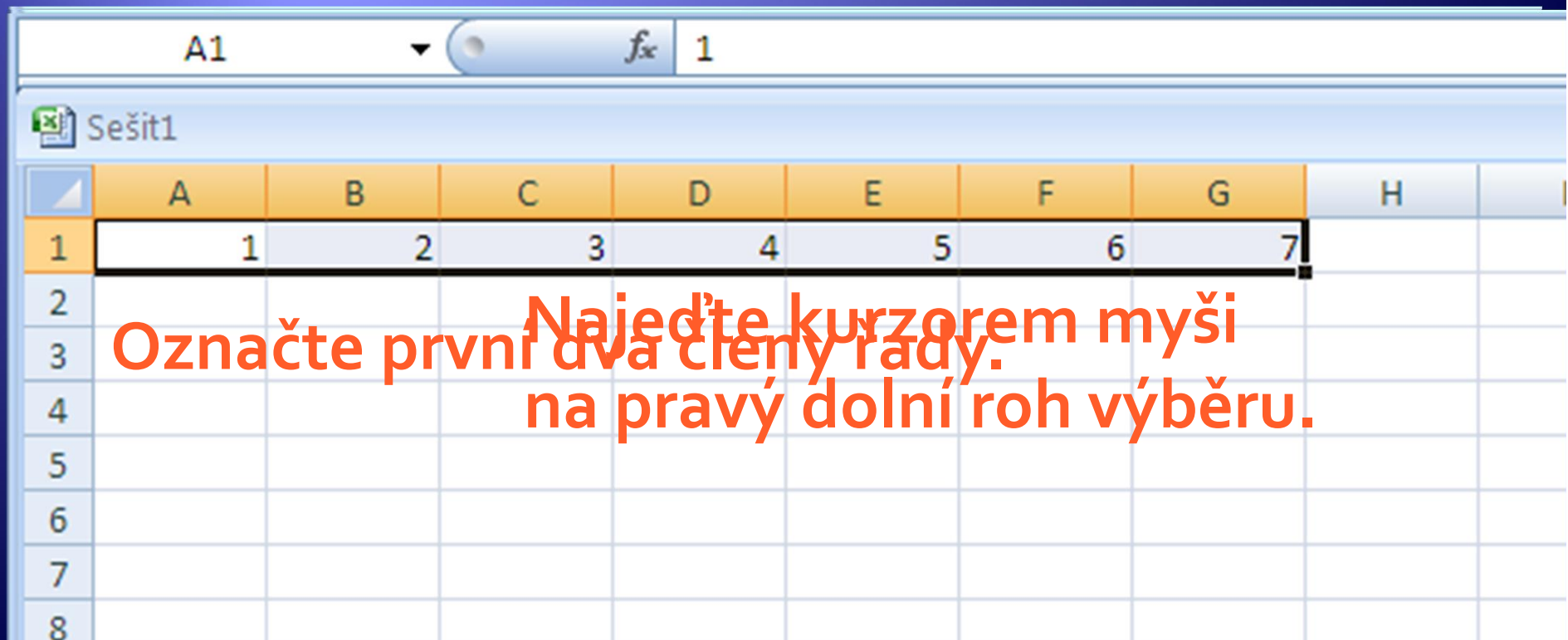
metodika: viz metodický list VY_32_INOVACE_07202ml.pdf

datum tvorby: 3.2.2013

Autorem materiálu a všech jeho částí, není-li uvedeno jinak, je Kateřina Raichová. Materiál je publikován pod licencí Creative Commons.

Vkládání řad – lineární typ – 1

- ♦ Vytvoření řady čísel: 1,2,3,4 ...



Vkládání řad – lineární typ – 1

- ◆ Zadání prvních dvou členů řady stačí, aby MS Excel zjistil hodnotu přírůstku (kroku) a vytvořil řadu odpovídající označeným buňkám.
- ◆ Vyzkoušejte tvorbu řad:
 - ◆ Vytvořte 20 členů řady (do řádku) s velikostí kroku 5. První číslo je nula (Př.: 0, 5, 10).
 - ◆ Vytvořte 100 členů řady s velikostí kroku 100 (do sloupce). První číslo je nula (0, 100, 200).
 - ◆ Vytvořte libovolnou vlastní řadu.

Vkládání řad – lineární typ – 2

Zadejte první člen řady

The screenshot shows the Microsoft Excel interface. The formula bar at the top displays 'fx 1'. The spreadsheet grid has columns labeled A through I and rows numbered 1 through 8. The first row (row 1) contains the numbers 1, 2, 3, 4, 5, 6, and 7 in cells A1 through G1. The rest of the grid is empty.

	A	B	C	D	E	F	G	H	I
1	1	2	3	4	5	6	7		
2									
3									
4									
5									
6									
7									
8									

Geometrický trend

Řady...

Vkládání řad – lineární typ – 2

- ◆ Použijte způsob 2 a vytvořte ve sloupci A řadu (30 členů) s hodnotou prvního členu 11.

Vkládání řad – lineární typ – 3

Zadejte první člen řady

Řady

Řady tvoří

- Řádky
- Sloupce

Typ

- Lineární
- Geometrický
- Kalendářní
- Automatické vyplňování

Jednotka

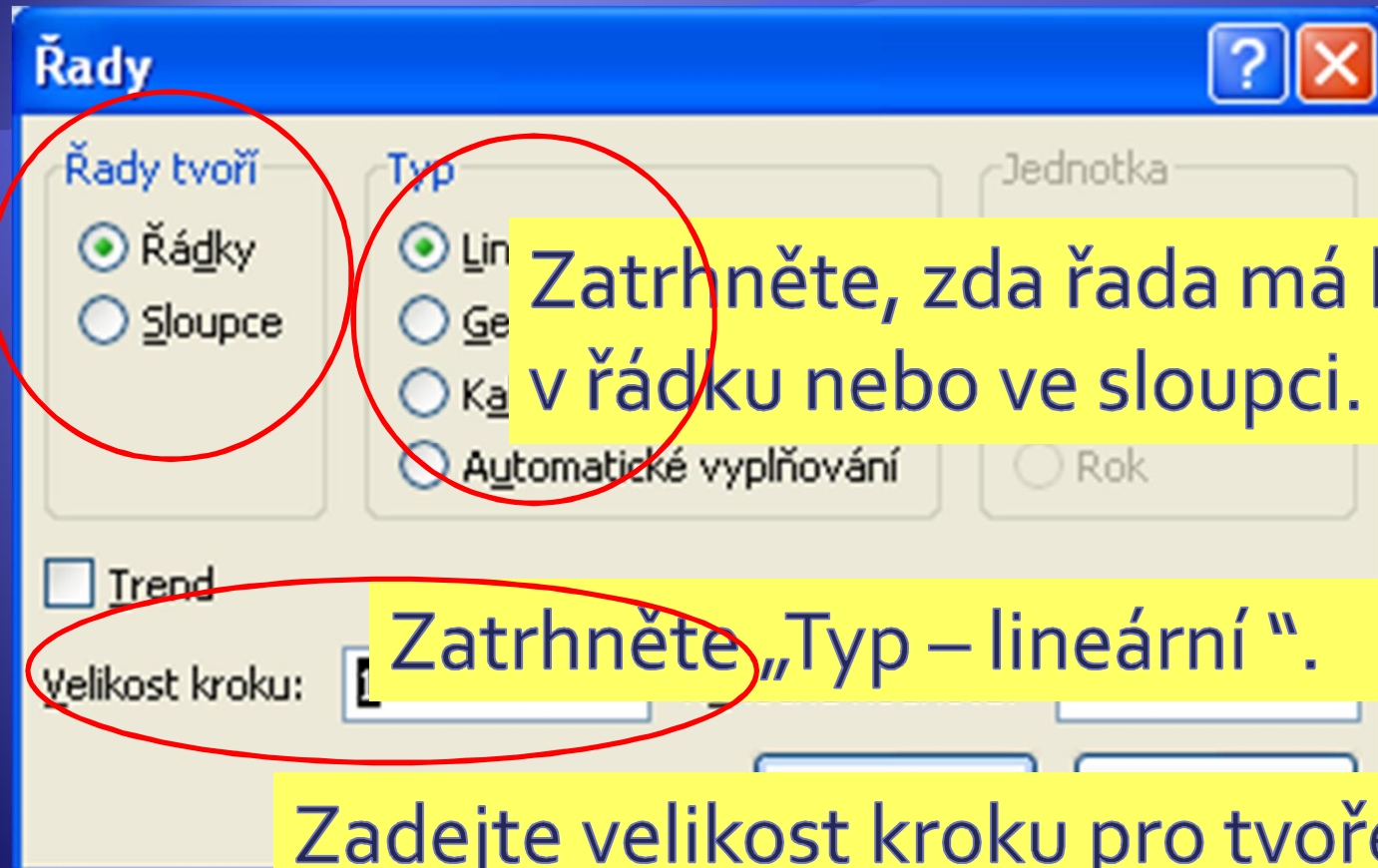
- Den
- Pracovní den
- Měsíc
- Rok

Trend

Velikost kroku: Konečná hodnota:

OK Storno

Nabídka řady

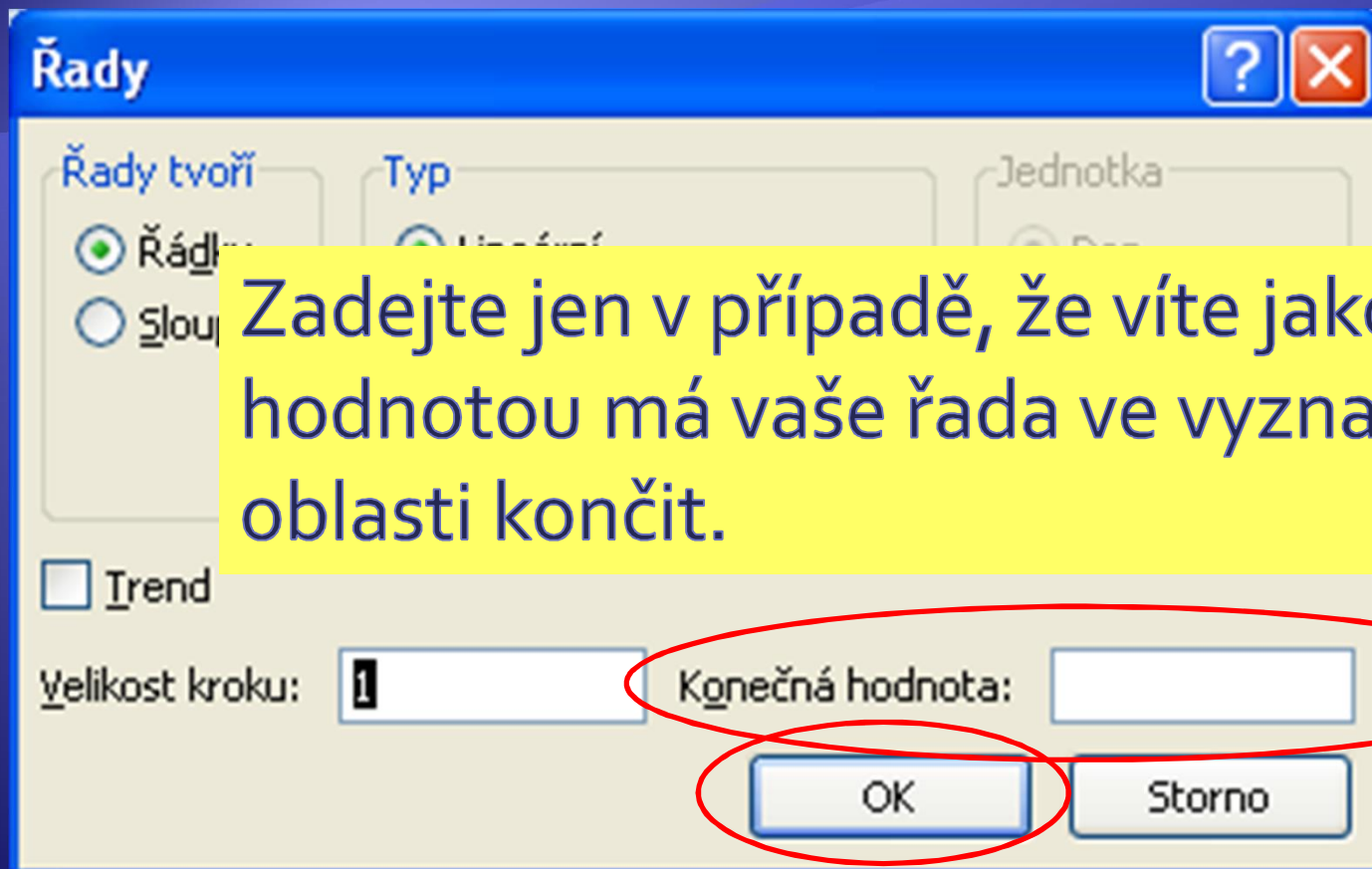


Zatrhněte, zda řada má být v řádku nebo ve sloupci.

Zatrhněte „Typ – lineární“.

Zadejte velikost kroku pro tvořenou řadu.

Nabídka - Řady



Zadejte jen v případě, že víte jakou hodnotou má vaše řada ve vyznačené oblasti končit.

Potvrďte OK.

Nastavení hodnoty kroku 5

- ◆ Stejným způsobem (pomocí nabídky „Řady“ vložte lineární řadu s krokem 5.

Vkládání řad – lineární typ

- ◆ Vytvořte ve sloupci A řadu (50 členů) s hodnotou prvního členu 20 a krokem 10.
 - ◆ Ke tvorbě použijte oba způsoby.
 - ◆ Řady vytvořte do sloupců i do řádků.
- ◆ Vytvořte řadu s konečnou hodnotou 100, krokem 2 a počáteční hodnotou 0.

Vkládání řad – geometrický typ

Vytvoření geometrické řady 1,3,9,27 ...

The screenshot shows the Excel interface with cell A1 selected and containing the value '1'. A right-click context menu is open, displaying various options for filling the series. The 'Series...' option (Řady...) is circled in red. The background text reads: 'Pust'te pravé tlačítko myši a z nabídky vyberte „Řady“.'

	A	B	C	D	E	F
1	1					
2						
3						
4						
5						
6						
7						
8						

- Kopírovat buňky
- Vyplnit řady
- Pouze vyplnit formáty
- Vyplnit bez formátování
- Vyplnit dny
- Vyplnit pracovní dny
- Vyplnit měsíce
- Vyplnit roky
- Lineární trend
- Geometrický trend
- Řady...

Nabídka – Řady – geometrický typ

Řady **Zaškrtněte typ - geometrický** ? X

Řady tvoří

Řádky
 Sloupce

Typ

Lineární
 Geometrický
 Kalendářní
 Automatické vyplňování

Jednotka

Den
 Pracovní den
 Měsíc
 Rok

Trend

Velikost kroku: Konečná hodnota:

OK Storno

Potvrďte OK.

Vkládání řad – geometrický typ

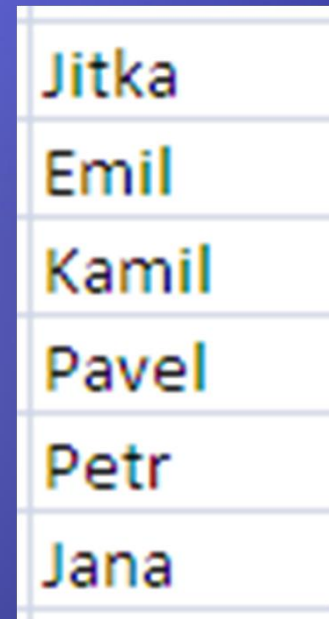
- ◆ Vytvořte ve sloupci A řadu (50 členů) s hodnotou prvního členu 2 a krokem 5.
 - ◆ Řadu vytvořte do sloupců i do řádků.

Přednastavené řady - seznamy

- ◆ Vyzkoušejte:
 - ◆ Vložte do buňky slovo „leden“ , označte ji a stejně jako v předchozích případech klikněte levým tlačítkem a roztáhněte do sloupce. Vytvoří se řada s názvy měsíců.
 - ◆ Vepište do buňky slovo „březen“ a roztažením vytvořte řadu.
 - ◆ Vepište do buňky slovo „úterý“ a roztažením vytvořte řadu.
 - ◆ Vepište do buňky zkratku „st“ a roztažením vytvořte řadu.

Tvorba vlastního seznamu

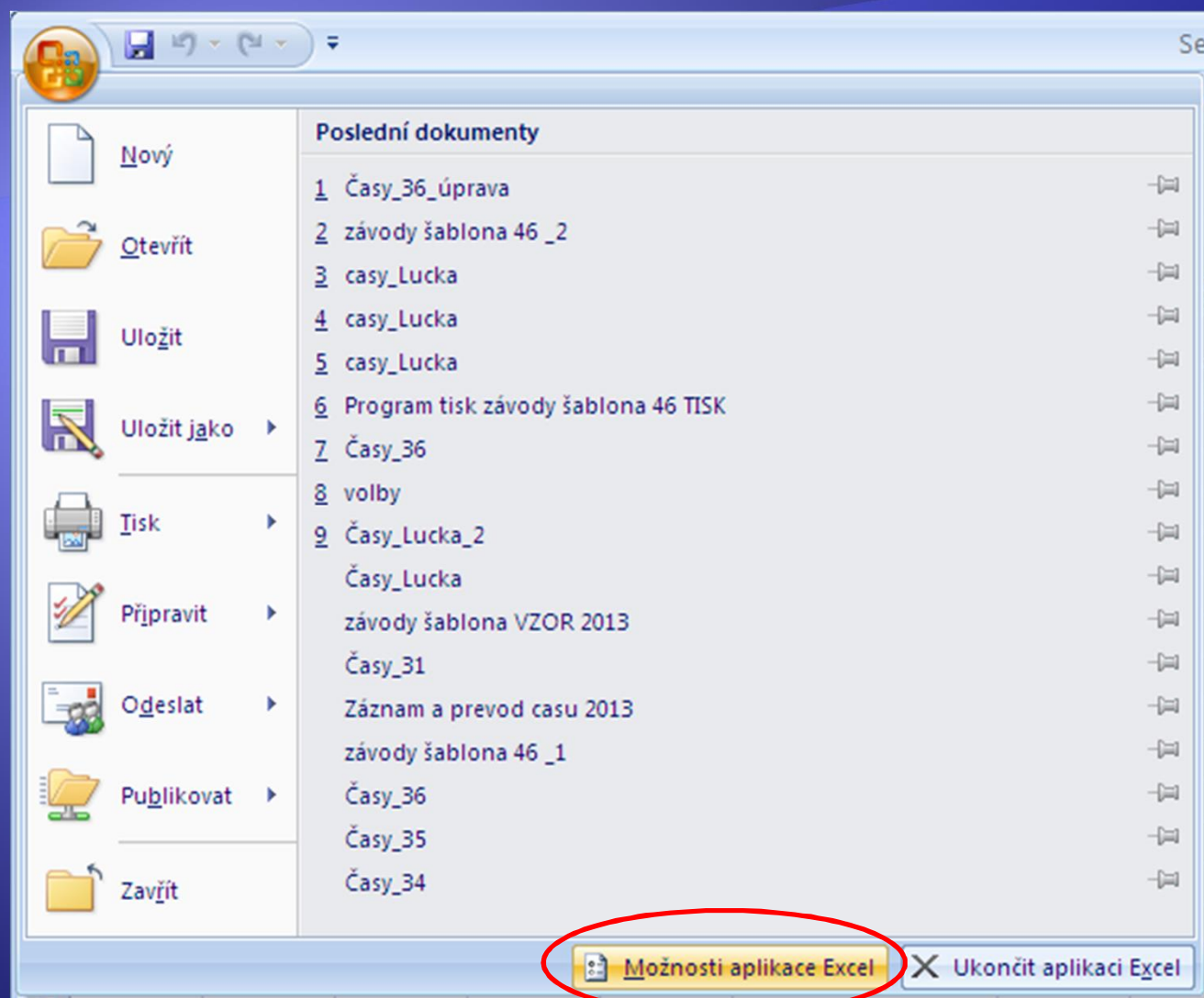
- ♦ Vytvořte seznam se jmény:



- ♦ Označte seznam a kliknutím na otevřete nabídku



Tvorba vlastního seznamu



Klikněte na **Možnosti aplikace Excel**.

Tvorba vlastního seznamu

Možnosti aplikace Excel

Oblíbené

Vzorce

Kontrola pravopisu a mluvnice

Uložit

Upřesnit

Prizpůsobit

Doplňky

Centrum zabezpečení

Zdroje informací



Umožňuje změnit nejoblíbenější možnosti v aplikaci Excel.

Nejpoužívanější možnosti při práci s aplikací Excel

- Při výběru zobrazit miniaturní panel nástrojů ⓘ
- Povolit dynamický náhled ⓘ
- Zobrazit na pásu kartu Vývojář ⓘ
- Vždy používat technologii ClearType

Barevné schéma: Modré ▼

Styl komentáře: Zobrazovat popisy funkcí v komentářích ▼

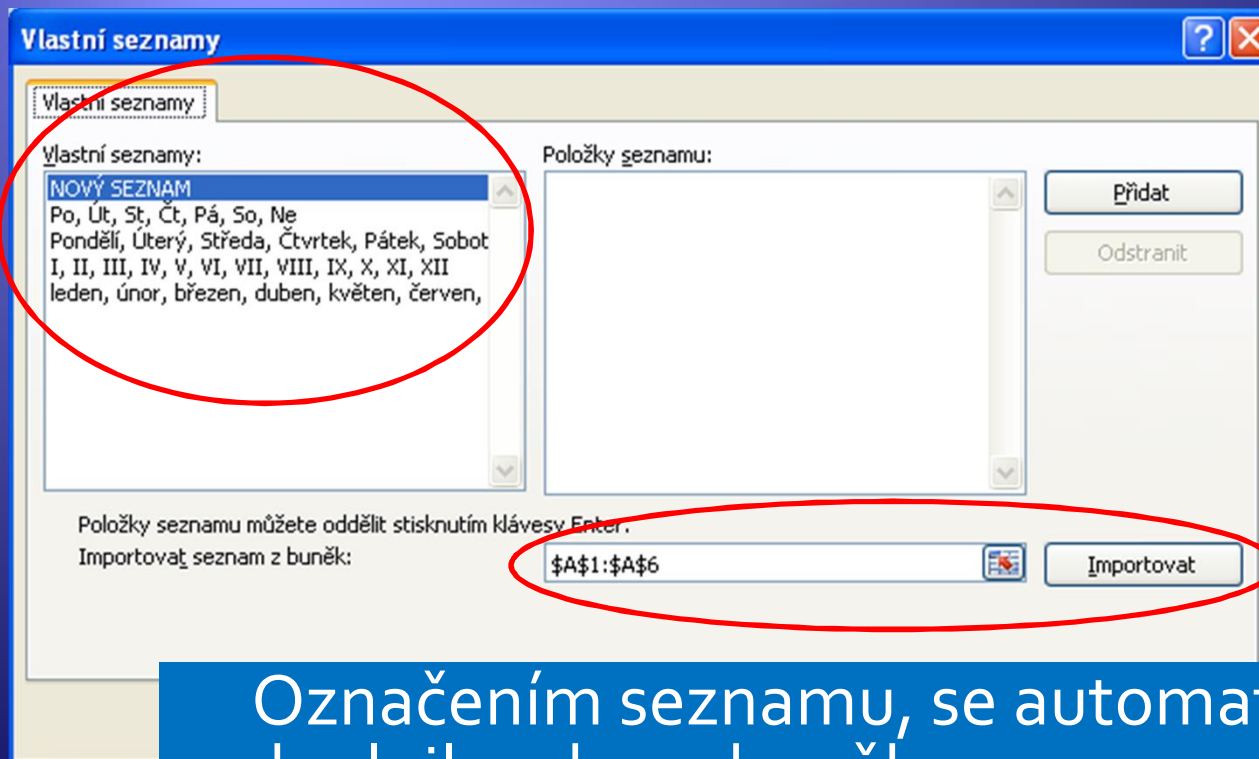
Vytvořte seznamy pro řazení a posloupnosti vyplňování: Upravit vlastní seznamy...

Při vytváření nových sešitů

Klikněte na **Upravit vlastní seznamy.**

Tvorba vlastního seznamu

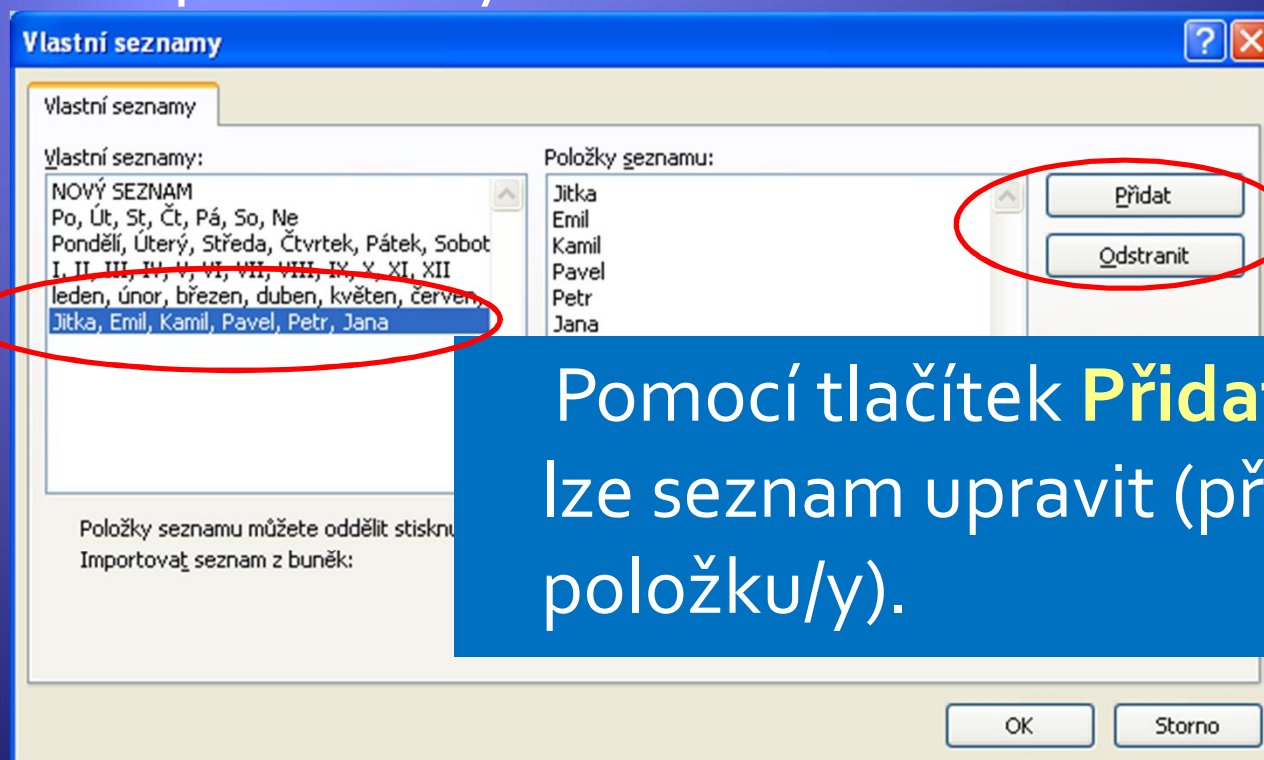
- ◆ Rejstřík nastavených seznamů



Označením seznamu, se automaticky
doplnily adresy buněk.
Klikněte na **Importovat**.

Tvorba vlastního seznamu

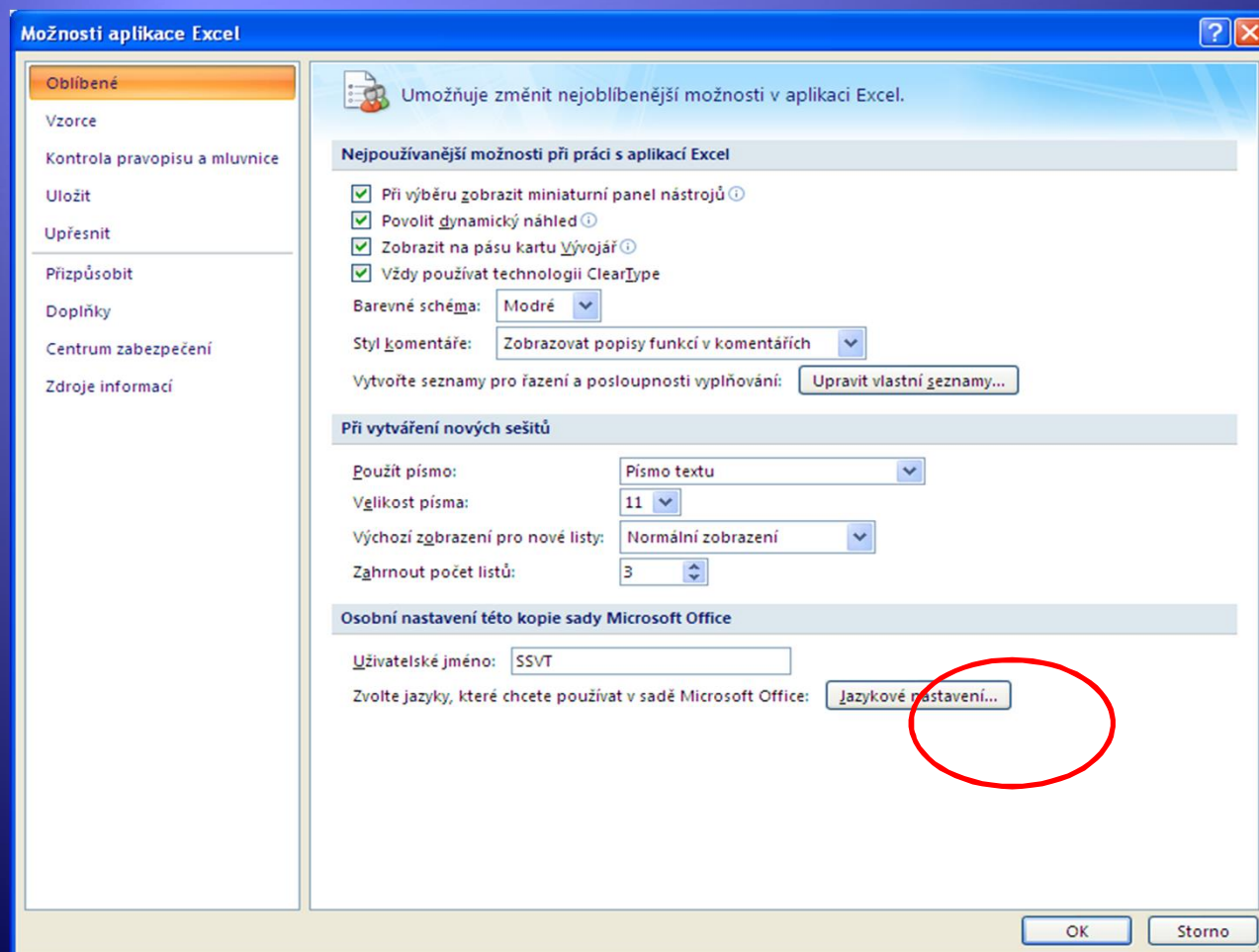
- ◆ Nainportovaný seznam



Pomocí tlačítek **Přidat** a **Odstranit** lze seznam upravit (přidat/odebrat položku/y).

Tvorba vlastního seznamu

- ◆ Potvrzením OK okna Vlastní seznamy a Vlastnosti aplikace Excel, se nový seznam uloží.



Úkol 1

1. Vytvořte seznam zkratek všech tříd na vaší škole, uložte jej jako vlastní seznam aplikace Excel a ověřte jeho funkčnost vložením.
2. Znovu vložte seznam zkratek do listu. K nim vytvořte řadu počtu žáků tak, že první třídě ze seznamu dáte počet žáků 5 a každá následující třída bude mít o 5 žáků více.

Úkol 2

Vypočtete kolik jedniček by dostal 60. žák, za předpokladu, že první dostane 1 jedničku, druhý dostane 2 jedničky, třetí dostane 4 jedničky

Zdroje

- ◆ Archiv autora