



INVESTICE DO ROZVOJE VZDĚLÁVÁNÍ

## DUM 03 TÉMA: FORMÁTOVÁNÍ BUNĚK

**ze sady:** 2                      **tematický okruh sady:** Tabulkový editor  
**ze šablony:** 07 . Kancelářský software                      **určeno pro:** 1. ročník  
**vzdělávací obor:** 18-20-M/01 Informační technologie  
**vzdělávací oblast:** odborné vzdělávání  
**číslo projektu:** CZ.1.07/1.5.00/34.0066

**anotace:** Prezentace jako moderní výukový materiál k výuce informatiky. Materiál popisuje jednotlivé formáty buněk i vytváření vlastních formátů. Součástí DUMu je úkol k procvičení. Materiál lze inovativně využít i pro e-learning.

**metodika:** viz metodický list VY\_32\_INOVACE\_07203ml.pdf

**datum tvorby:** 6.2.2013

Autorem materiálu a všech jeho částí, není-li uvedeno jinak, je Kateřina Raichová.  
Materiál je publikován pod licencí Creative Commons.

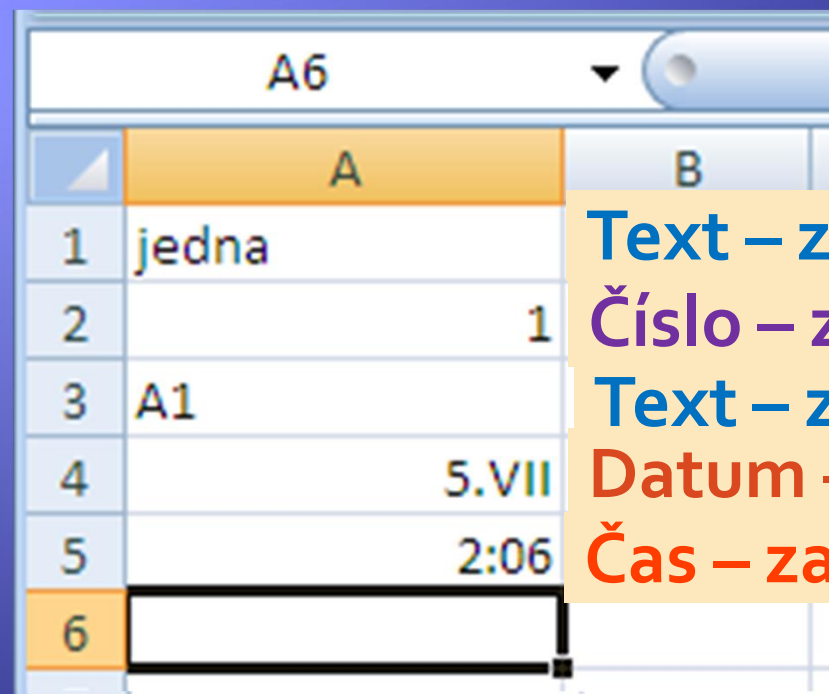
# Formáty buněk

- ◆ Již při zadávání obsahu do buňky se snaží Excel určit formát vkládaného obsahu.
- ◆ Napište , jak vidíte:
  - ◆ jedna
  - ◆ 1
  - ◆ A1
  - ◆ 5.7
  - ◆ 2:6

# Přiřazované formáty buněk

- ◆ Výsledek po vkládání:

- ◆ jedna
- ◆ 1
- ◆ A1
- ◆ 5.7
- ◆ 2:6



The screenshot shows an Excel spreadsheet with columns A and B and rows 1 through 6. The active cell is A6. The content of the cells is as follows:

	A	B
1	jedna	
2		1
3	A1	
4		5.VII
5		2:06
6		

**Text – zarovnání vlevo**

**Číslo – zarovnání vpravo**

**Text – zarovnání vlevo**

**Datum – zarovnání vpravo**

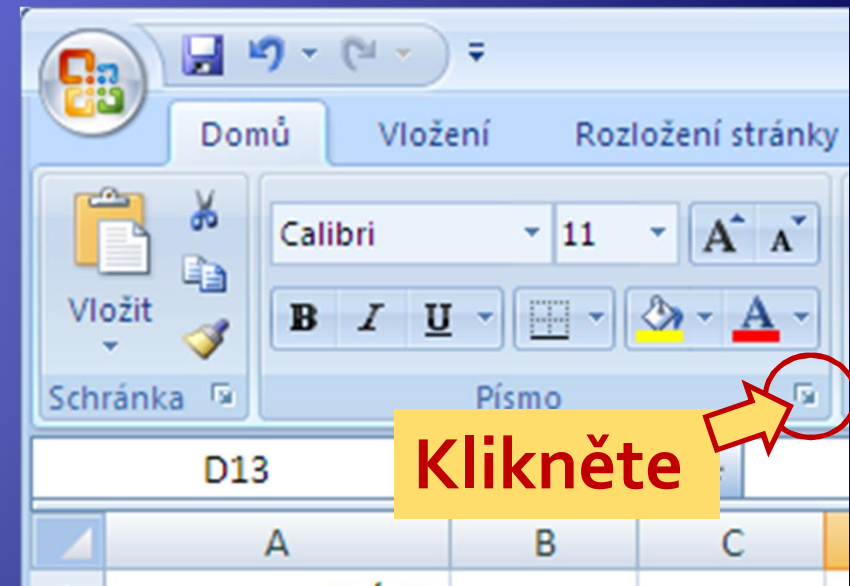
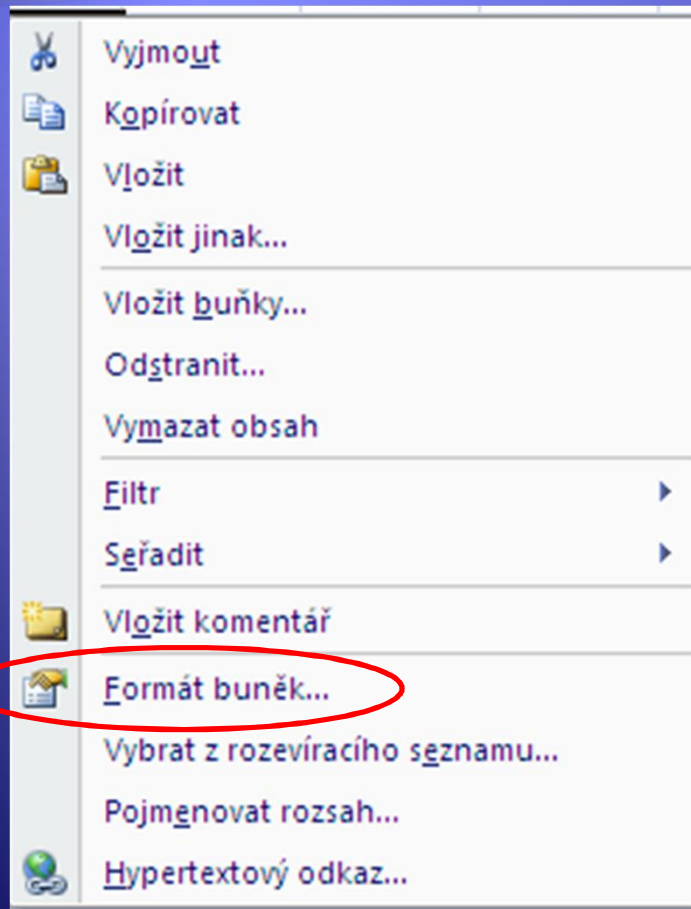
**Čas – zarovnání vpravo**

# Druhy formátů

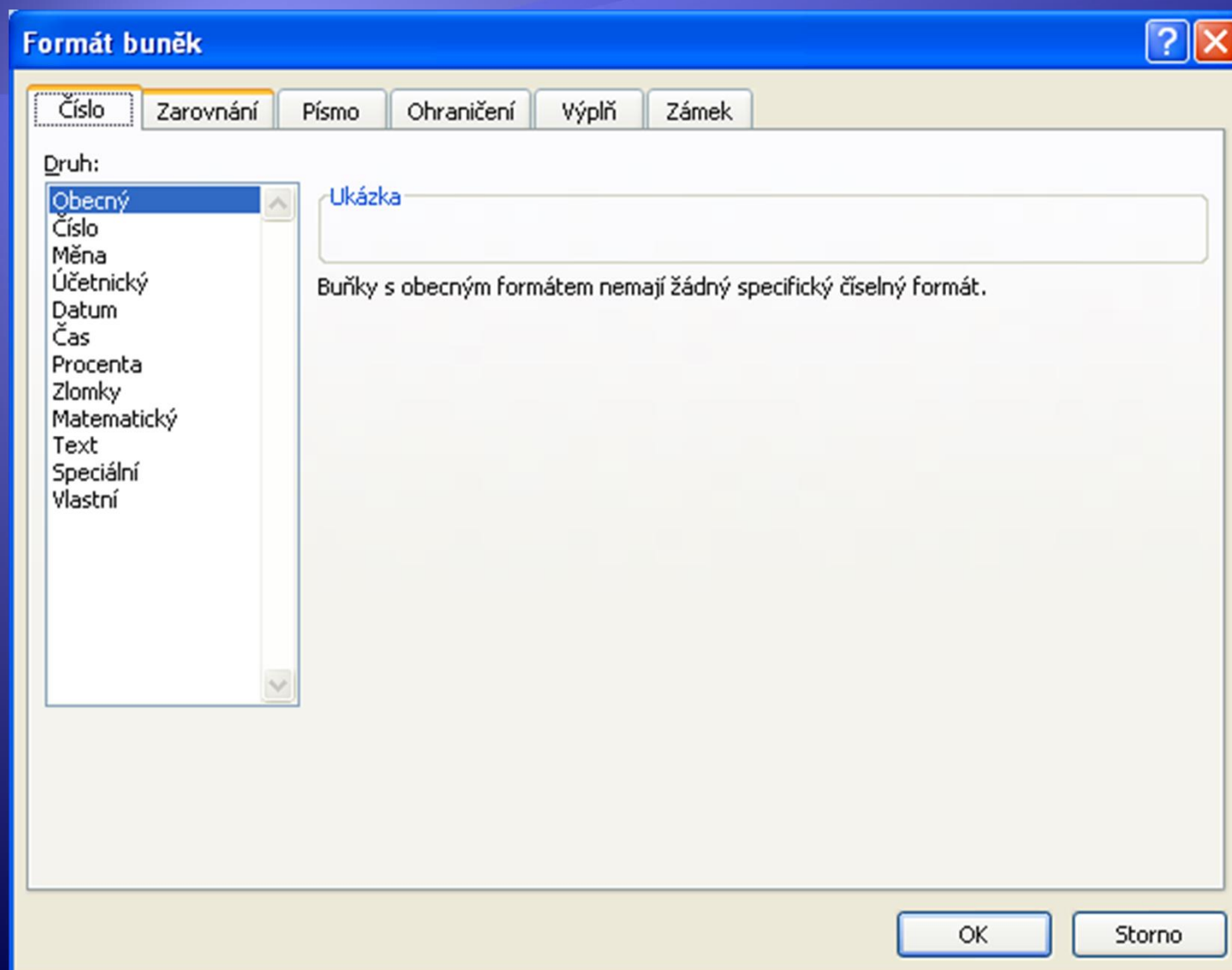
- ◆ Obecný
- ◆ Číslo
- ◆ Měna
- ◆ Účetnický
- ◆ Datum
- ◆ Čas
- ◆ Procenta
- ◆ Zlomky
- ◆ Matematický
- ◆ Text
- ◆ Speciální
- ◆ Vlastní

# Nastavení formátu buňky

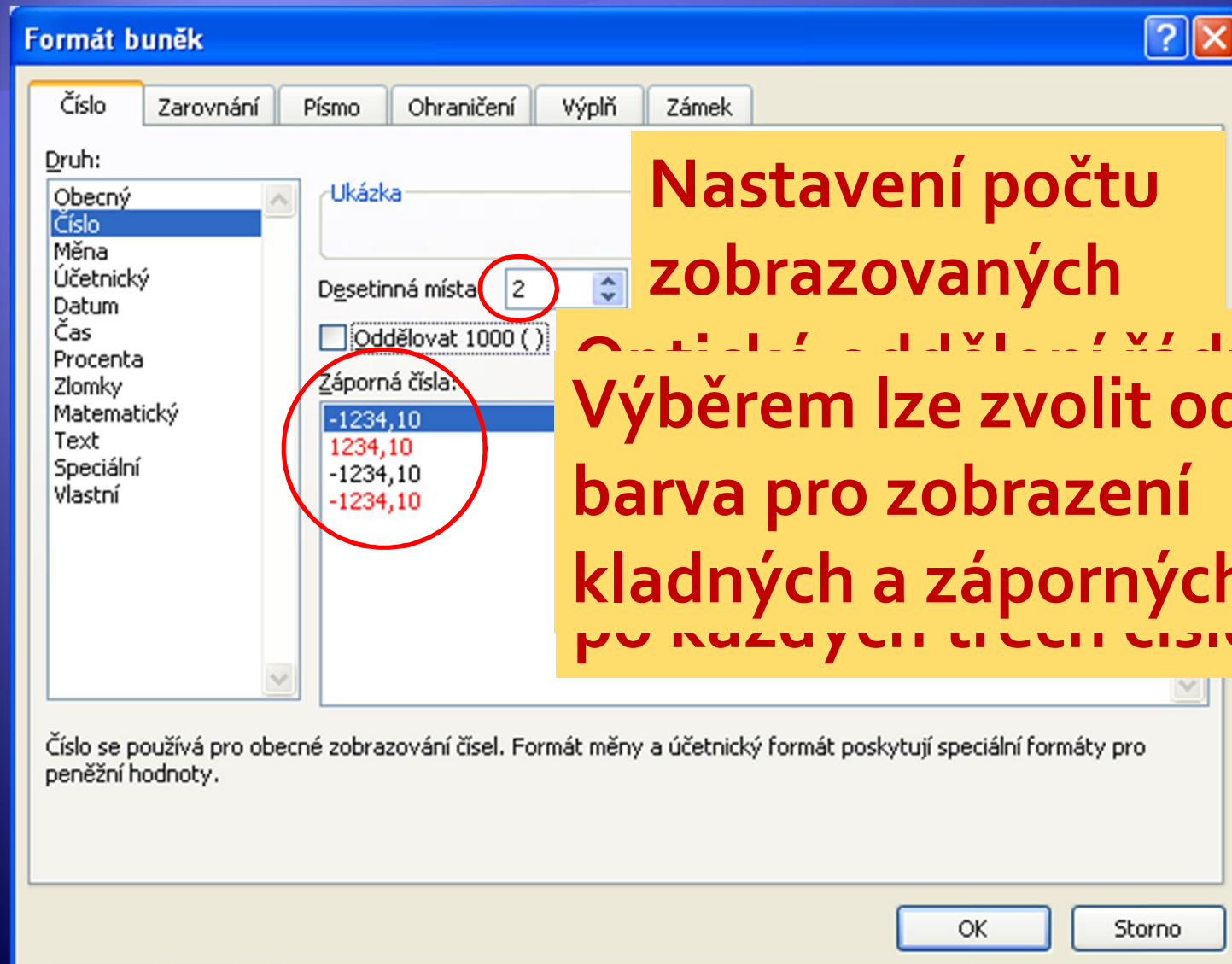
1. Výběrem z nabídky pod pravým tlačítkem myši.
2. Otevřením nabídky z panelu nástrojů **Písmo**.



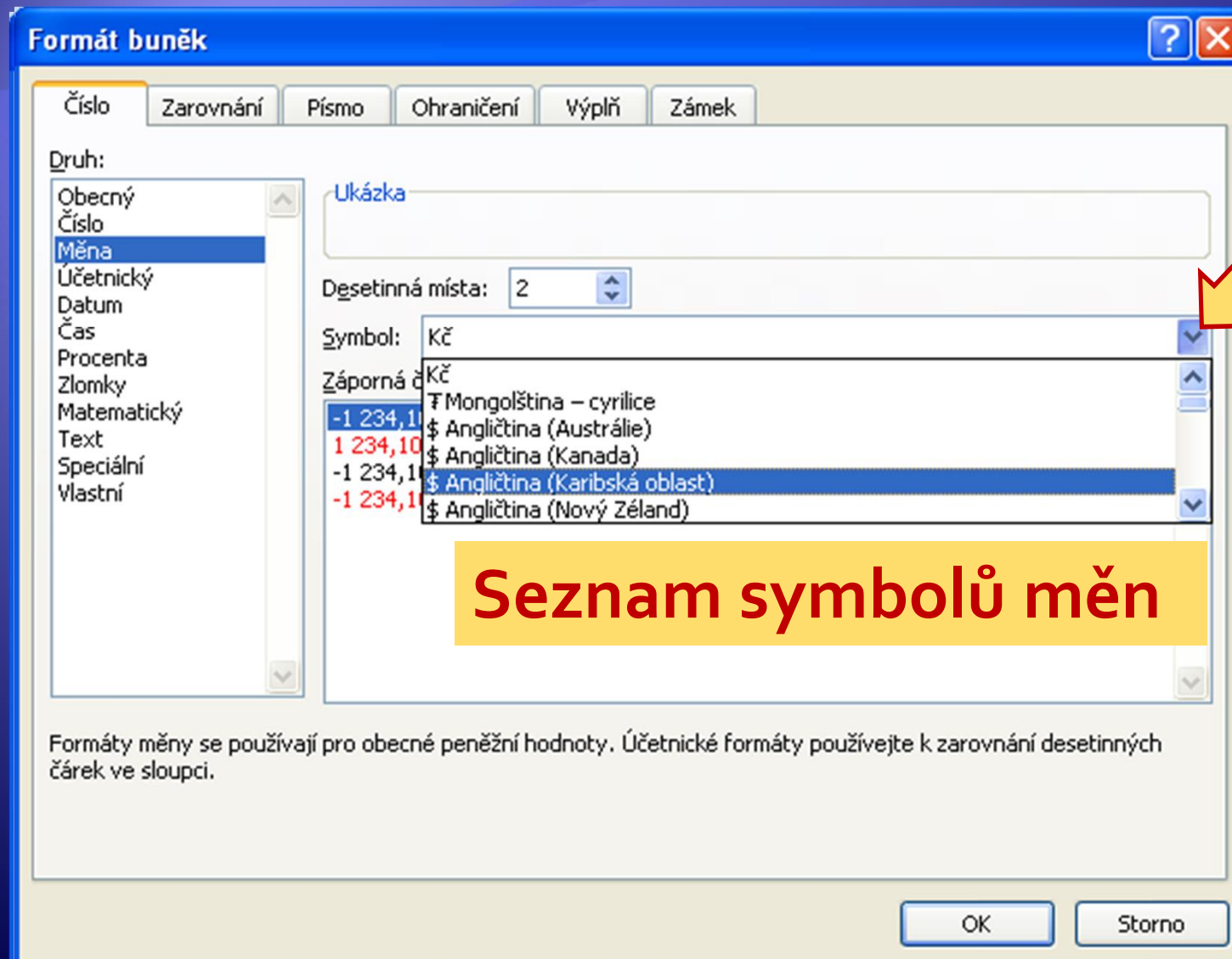
# Formát buněk - „Obecný“



# Formát buněk – „Číslo“

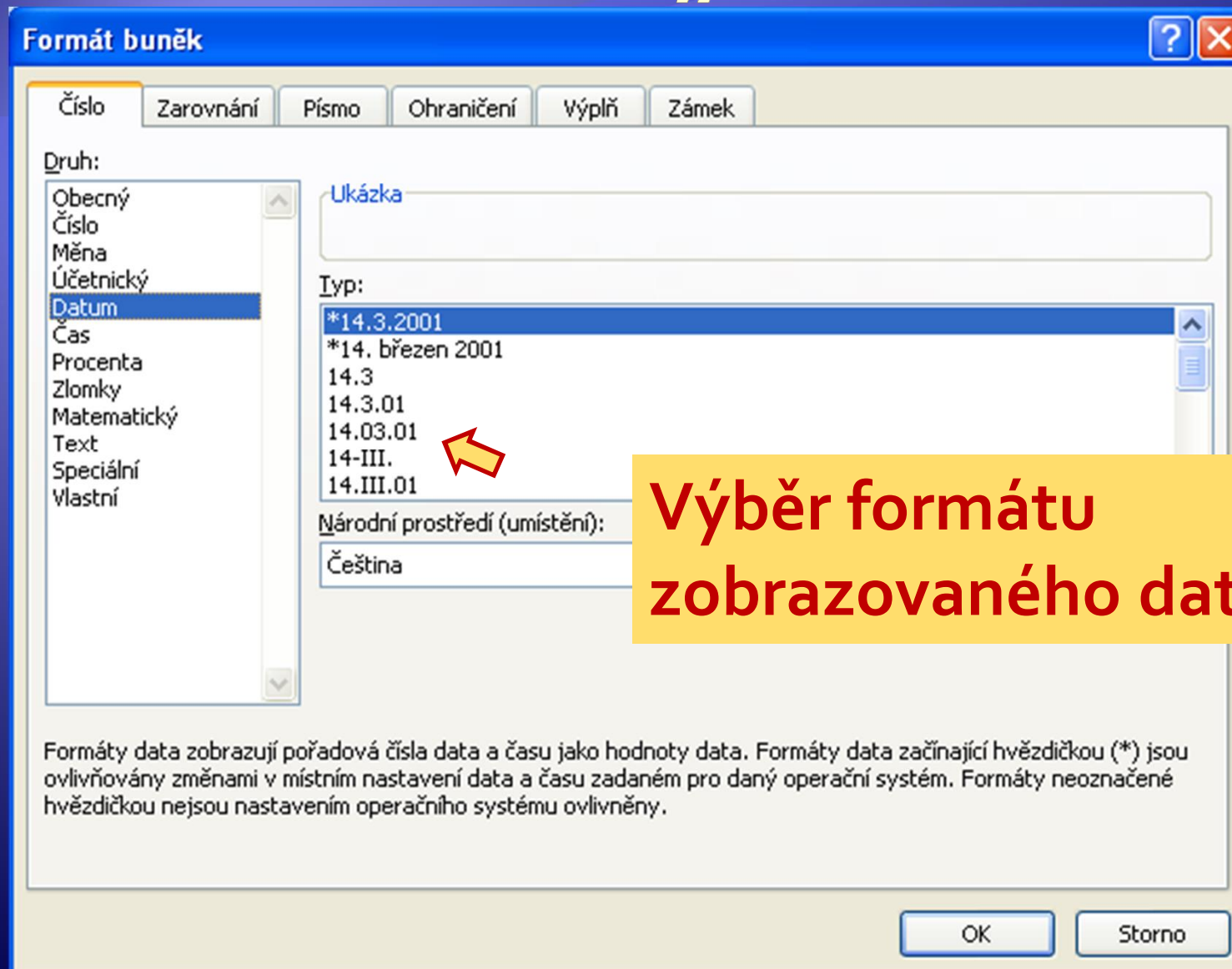


# Formát buněk – „Měna“

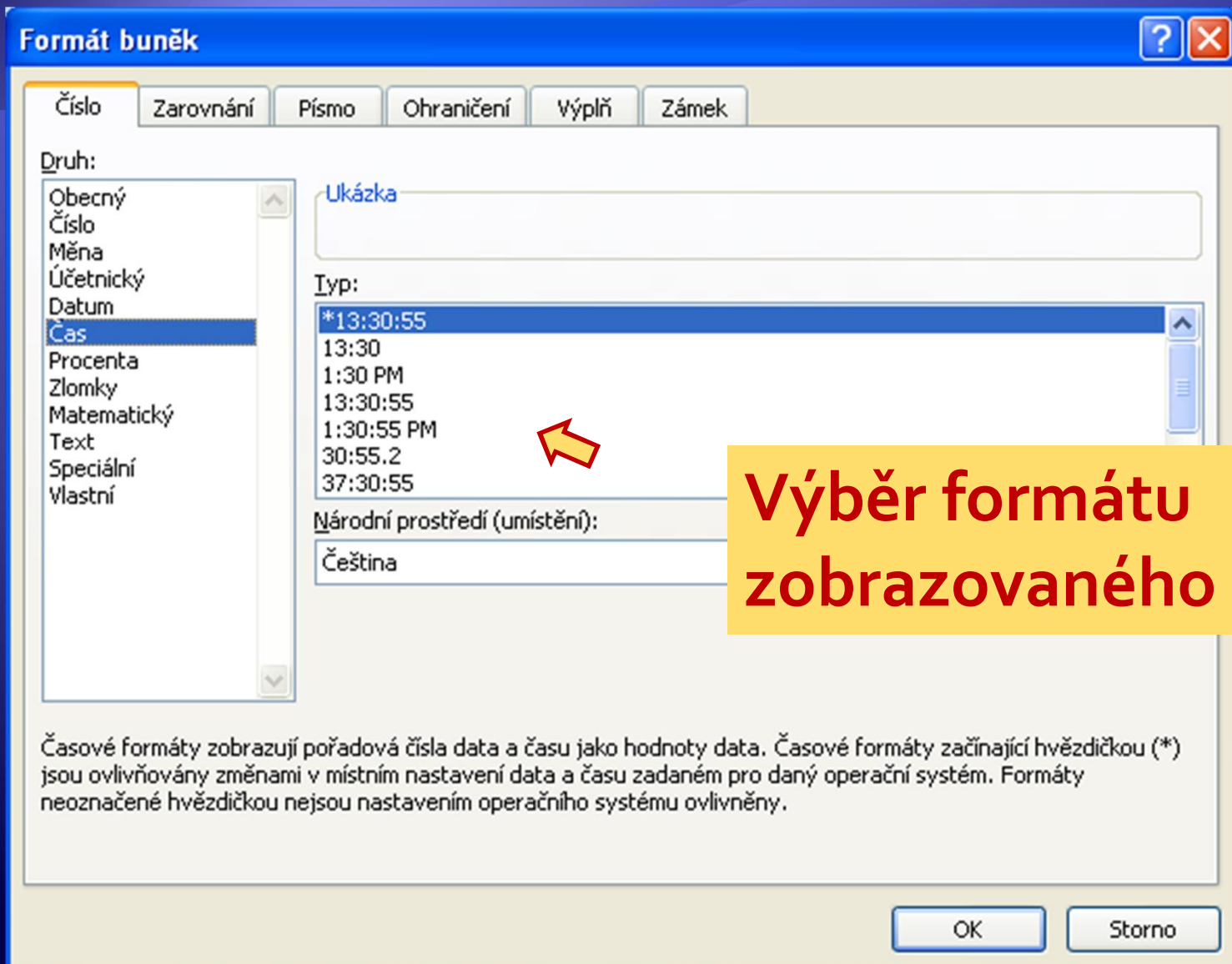




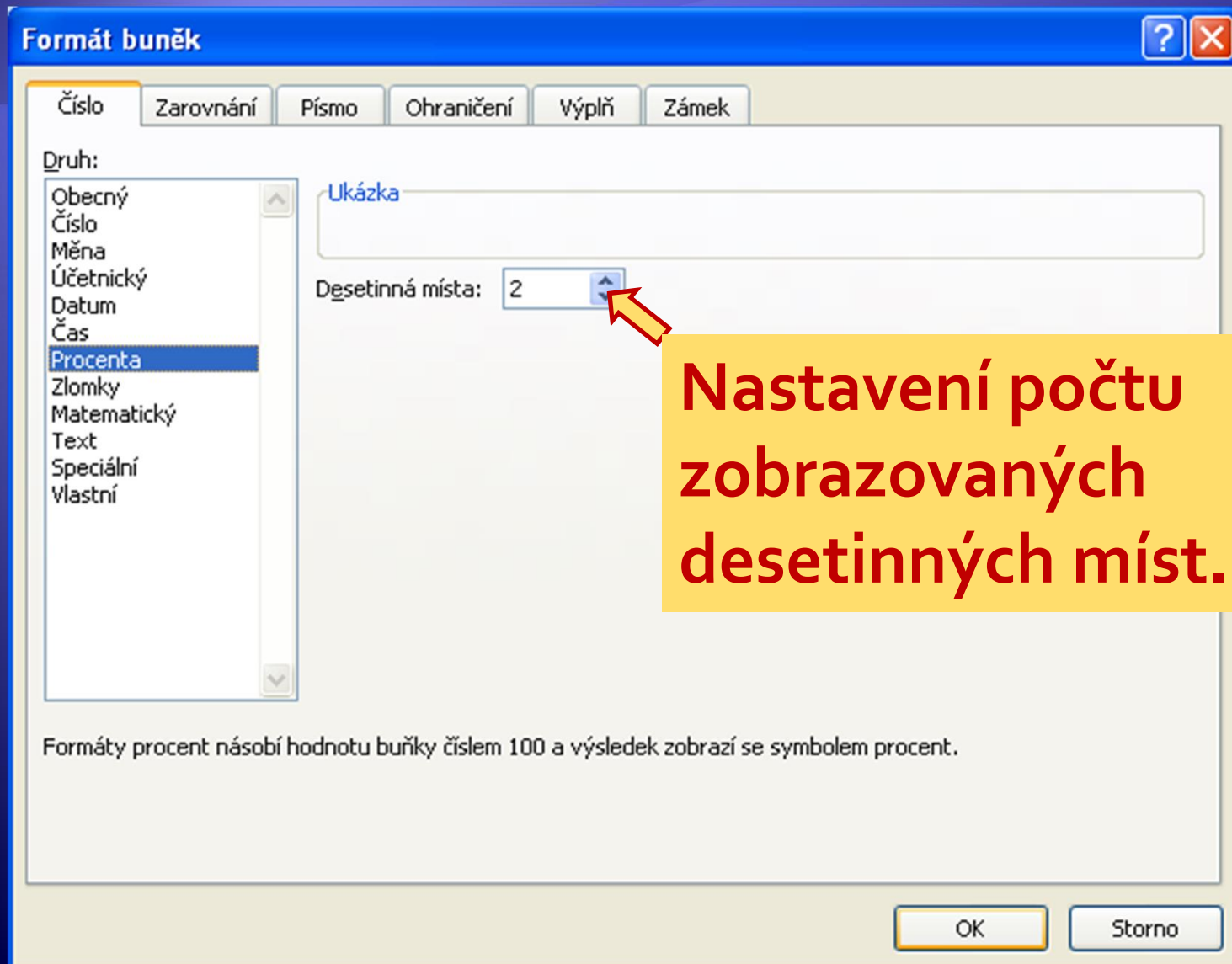
# Formát buněk – „Datum“



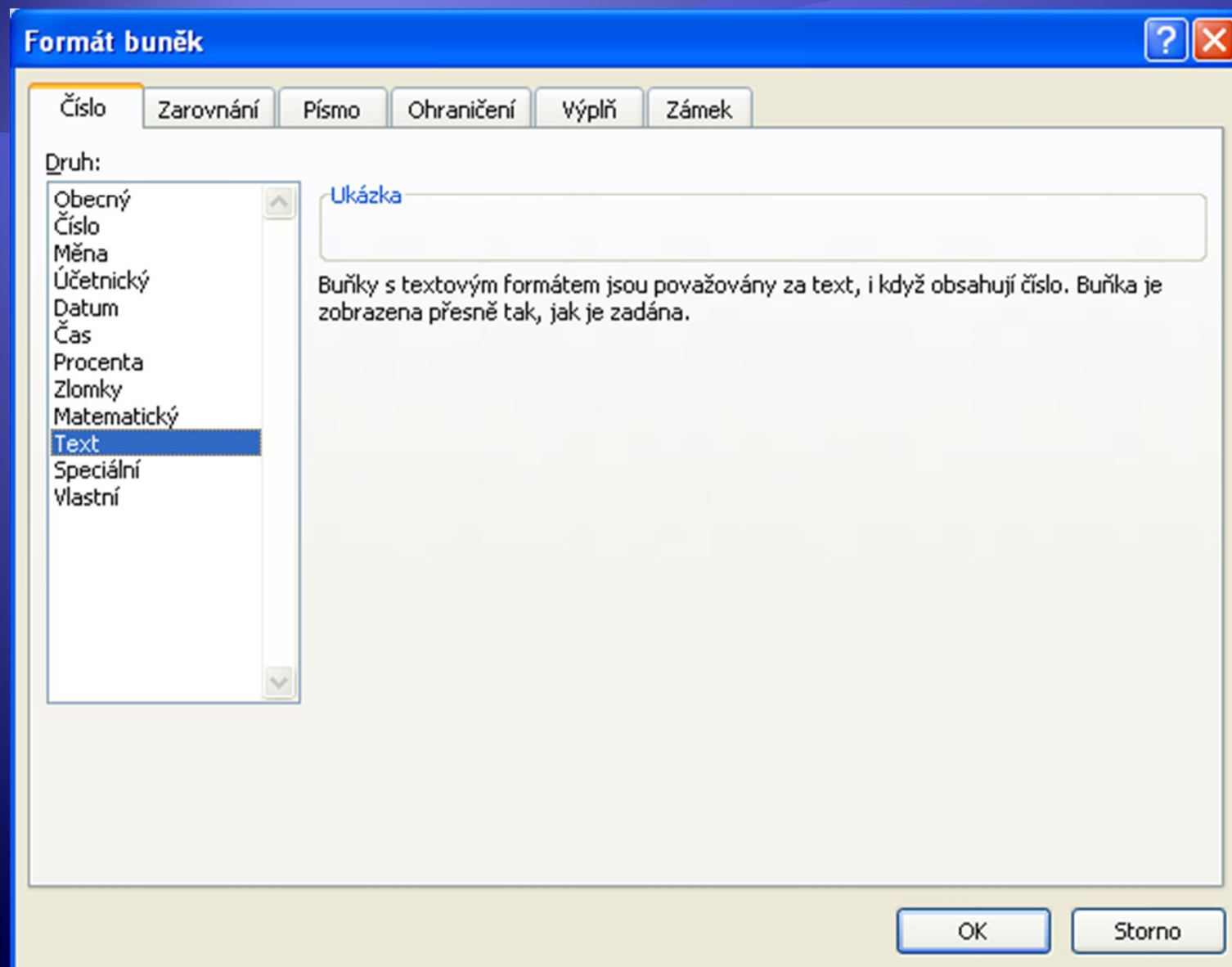
# Formát buněk – „Čas“



# Formát buněk – „Procenta“



# Formát buněk – „Text“



# Formát buněk – „Speciální“

The image shows the 'Formát buněk' (Cell Format) dialog box in Microsoft Excel. The 'Číslo' (Number) tab is active, and the 'Speciální' (Special) format category is selected in the 'Druh:' (Type) list. The 'Typ:' (Type) list shows 'PSČ' (Postal Code) selected. The 'Národní prostředí (umístění):' (National environment (location)) dropdown is set to 'Čeština' (Czech). The 'Ukázka:' (Preview) field is empty. The 'OK' and 'Storno' (Cancel) buttons are visible at the bottom.

**Formát buněk** [?] [X]

Číslo    Zarovnaní    Písmo    Ohraničení    Výplň    Zámek

**Druh:**

- Obecný
- Číslo
- Měna
- Účetnický
- Datum
- Čas
- Procenta
- Zlomky
- Matematický
- Text
- Speciální**
- Vlastní

**Ukázka:**

**Typ:**

- PSČ**
- PSČ (bez mezery)
- telefonní číslo
- telefonní číslo (dlouhé)

**Národní prostředí (umístění):**

Čeština

Zvláštní formáty jsou používány pro hodnoty v seznamech a databázích.

OK    Storno

# Formát buněk – „Vlastní“

**Formát buněk** [?] [X]

Číslo    Zarovnání    Písmo    Ohraničení    Výplň    Zámek

Druh:

- Obecný
- Číslo
- Měna
- Účetnický
- Datum
- Čas
- Procenta
- Zlomky
- Matematický
- Text
- Speciální
- Vlastní**

Ukázka

Typ: 000\ 00

- ###0\ \_K\_č;-# ##0\ \_K\_č
- ###0\ \_K\_č;[červené]-# ##0\ \_K\_č
- ###0,00\ \_K\_č;-# ##0,00\ \_K\_č
- ###0,00\ \_K\_č;[červené]-# ##0,00\ \_K\_č
- ##0 Kč;-# ##0 Kč
- ##0 Kč;[červené]-# ##0 Kč
- ##0,00 Kč;-# ##0,00 Kč
- ##0,00 Kč;[červené]-# ##0,00 Kč
- 0%
- 0,00%
- 0,00E+00

Odstranit

Zadejte kód číselného formátu. Můžete vyjít z některého existujícího formátu.

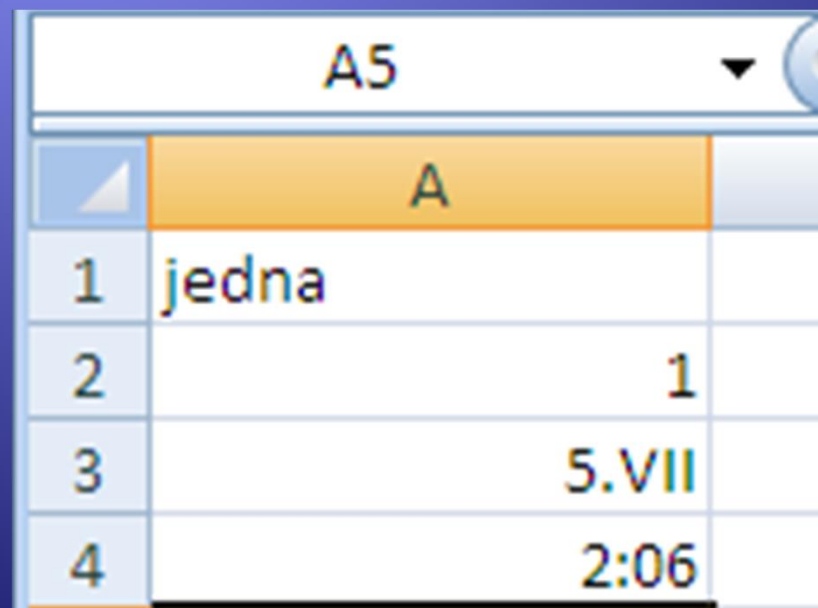
OK    Storno

**Do řádku zadejte požadovaný formát, který může vycházet z kteréhokoliv přednastaveného formátu.**

# Změna formátu

1. Označit buňku (oblast buněk).
2. V nabídce Formát buněk vybrat požadovaný formát.
3. Je nutné zkontrolovat validitu dat.

♦ Např.:



	A
1	jedna
2	1
3	5.VII
4	2:06

Označte původní vložená data a nastavte pro ně formát číslo.



# Změna formátu - Výsledek

- ◆ Nastavení formátu „Číslo“ ve všech označených buňkách.

A5		
	A	
1	jedna	text
2	1	číslo
3	5.VII	datum
4	2:06	čas



**Skokový výsledek**

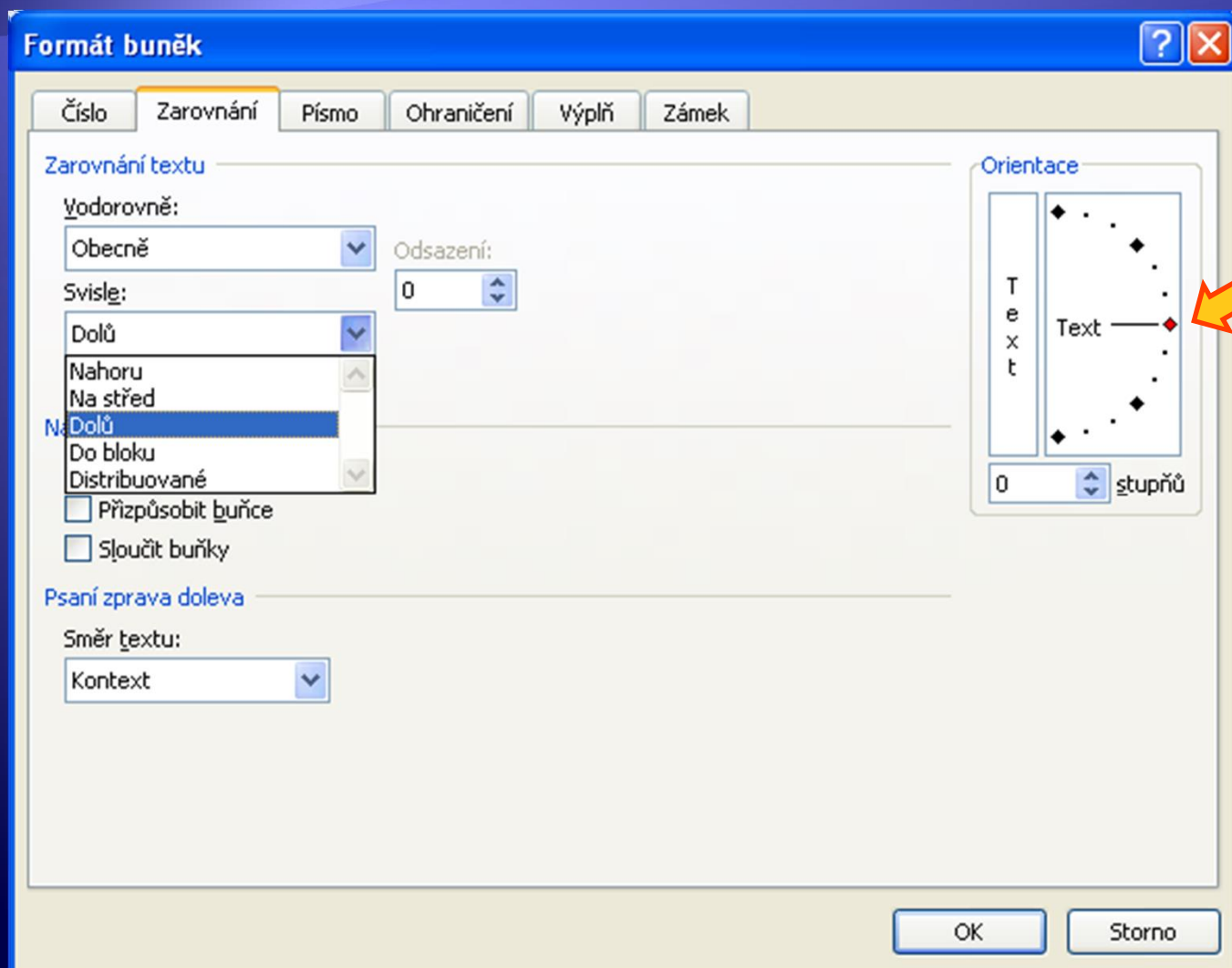
A1		
	A	B
1	jedna	text
2	1,00	číslo
3	41460,00	číslo
4	0,09	číslo

Hodnota data a času je přepočítána na odpovídající číslo podle přednastaveného algoritmu.



# Další možnosti formátu

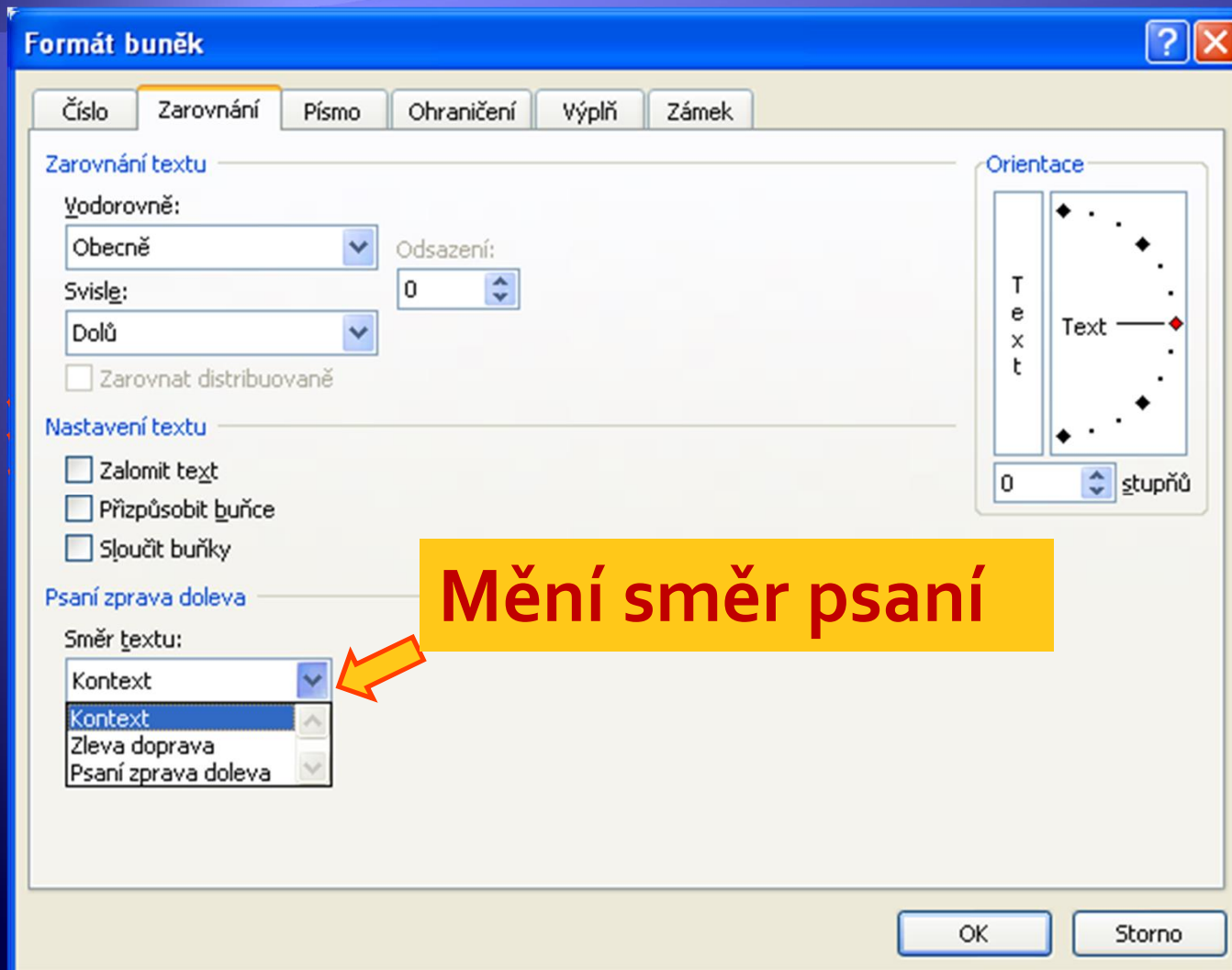
## – záložka Zarovnání



Kliknutím a tažením červené značky po půlkruhu se nastaví směr orientace textu v buňce.

# Další možnosti formátu

## – záložka Zarovnání

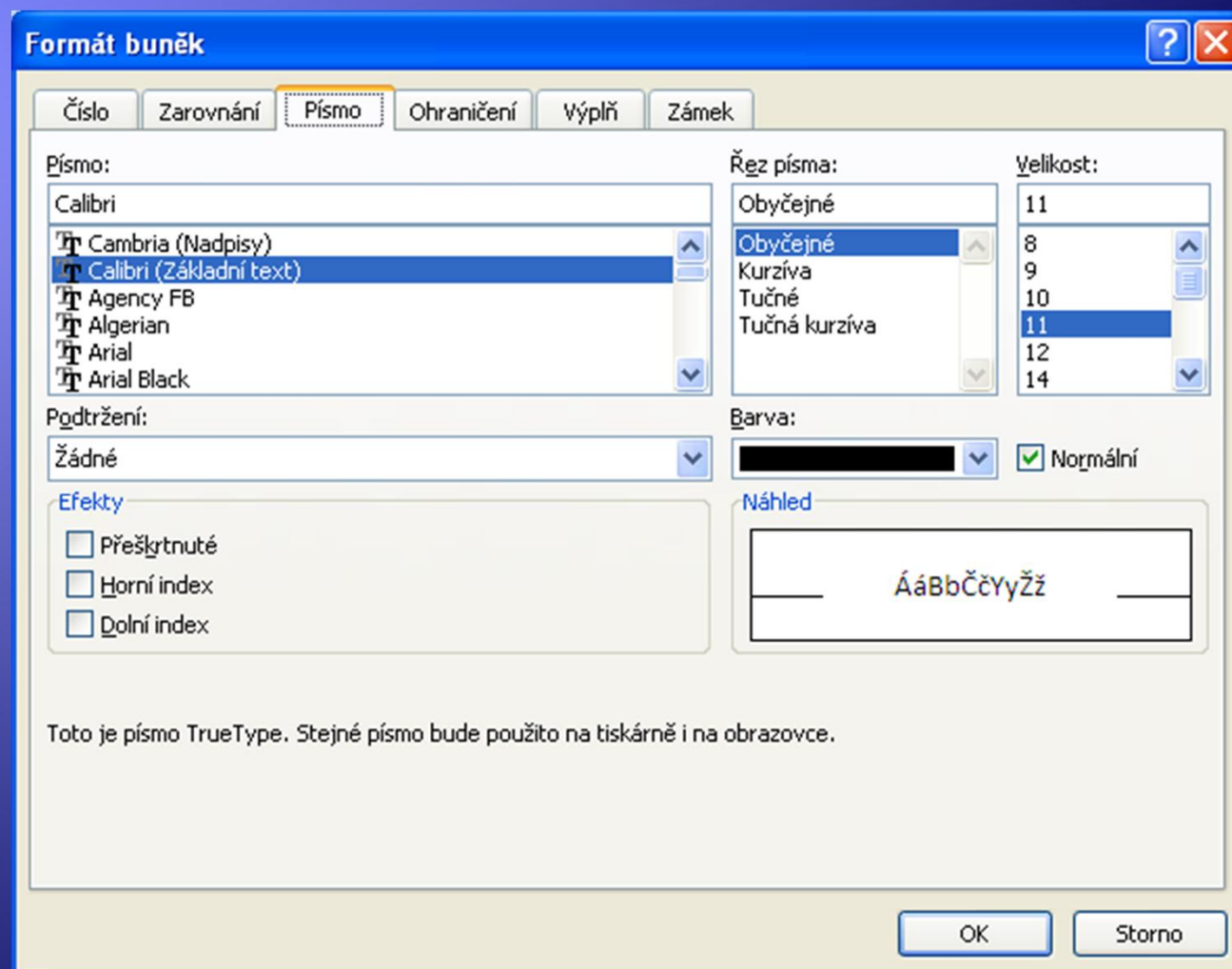


**Mění směr psaní**

... způsobí: ouvislou esa ýběru).

# Další možnosti formátu

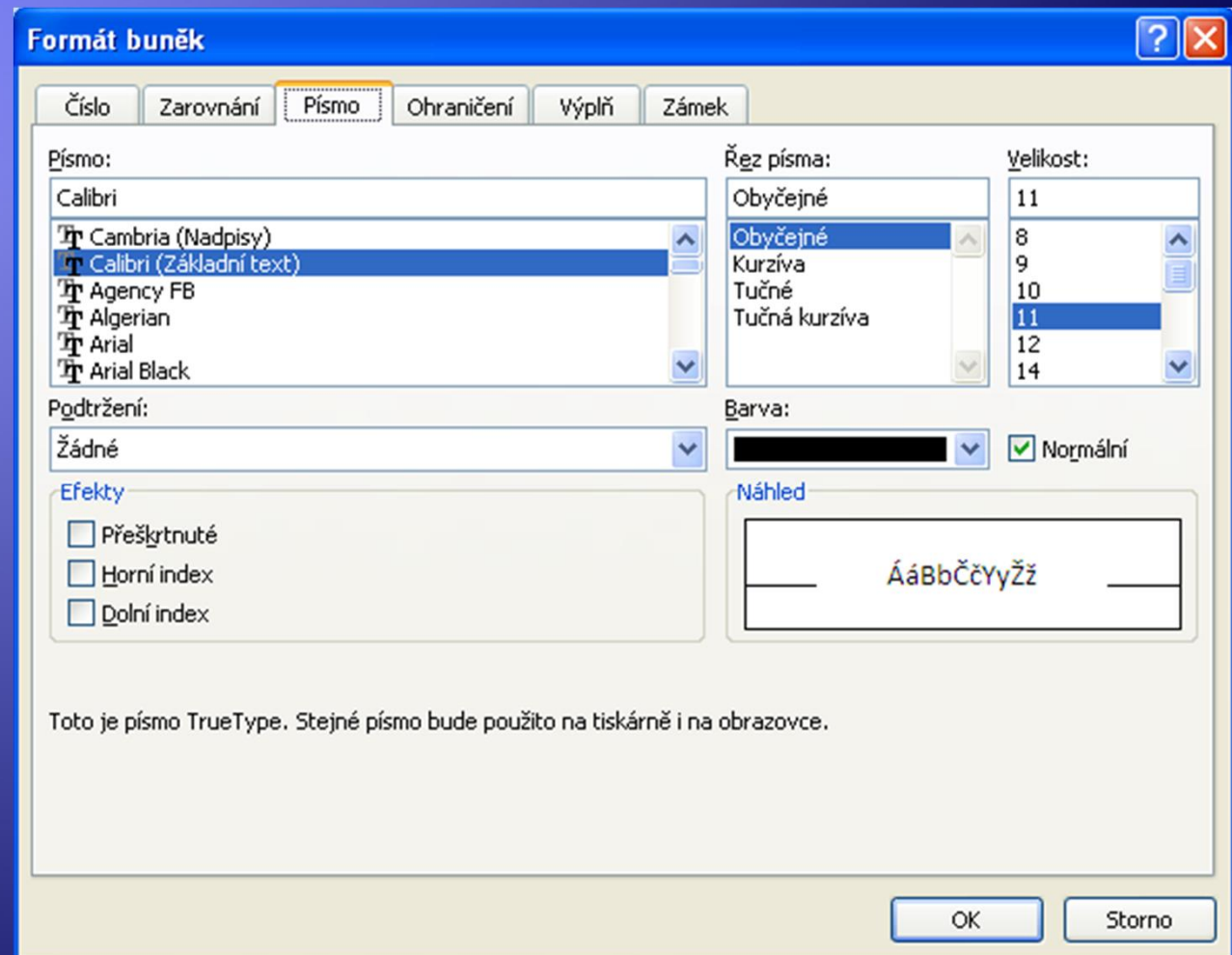
## – záložka Písmo



# Další možnosti formátu

## – záložka Písmo

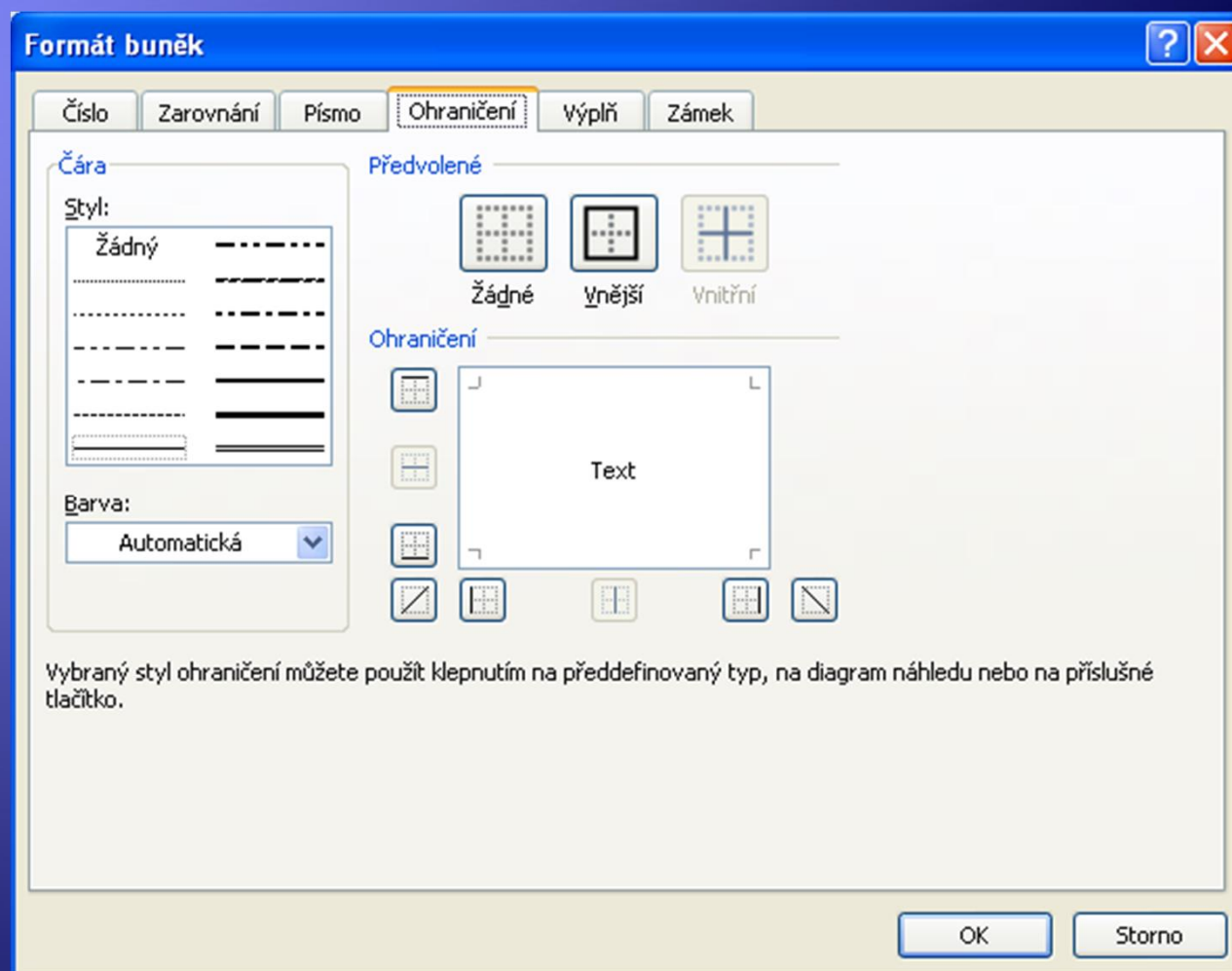
- ◆ Nastaví základní atributy písma jako je font, řez písma, velikost písma, horní a dolní index.



# Další možnosti formátu

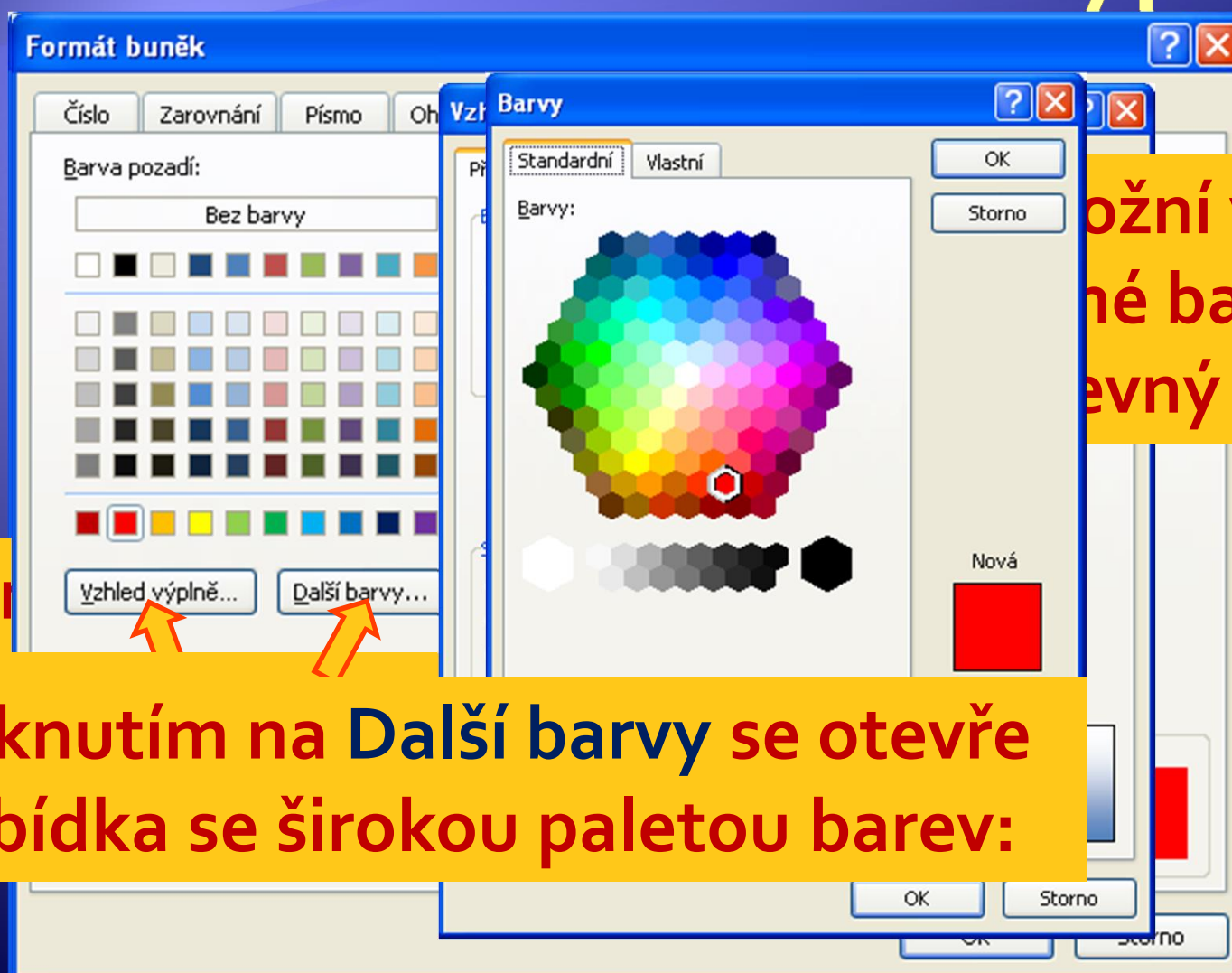
## – záložka Ohraničení

- ◆ Nastaví styl čáry, barvu čáry a pozici zobrazené čáry.



# Další možnosti formátu

## – záložka Výplň



Klik

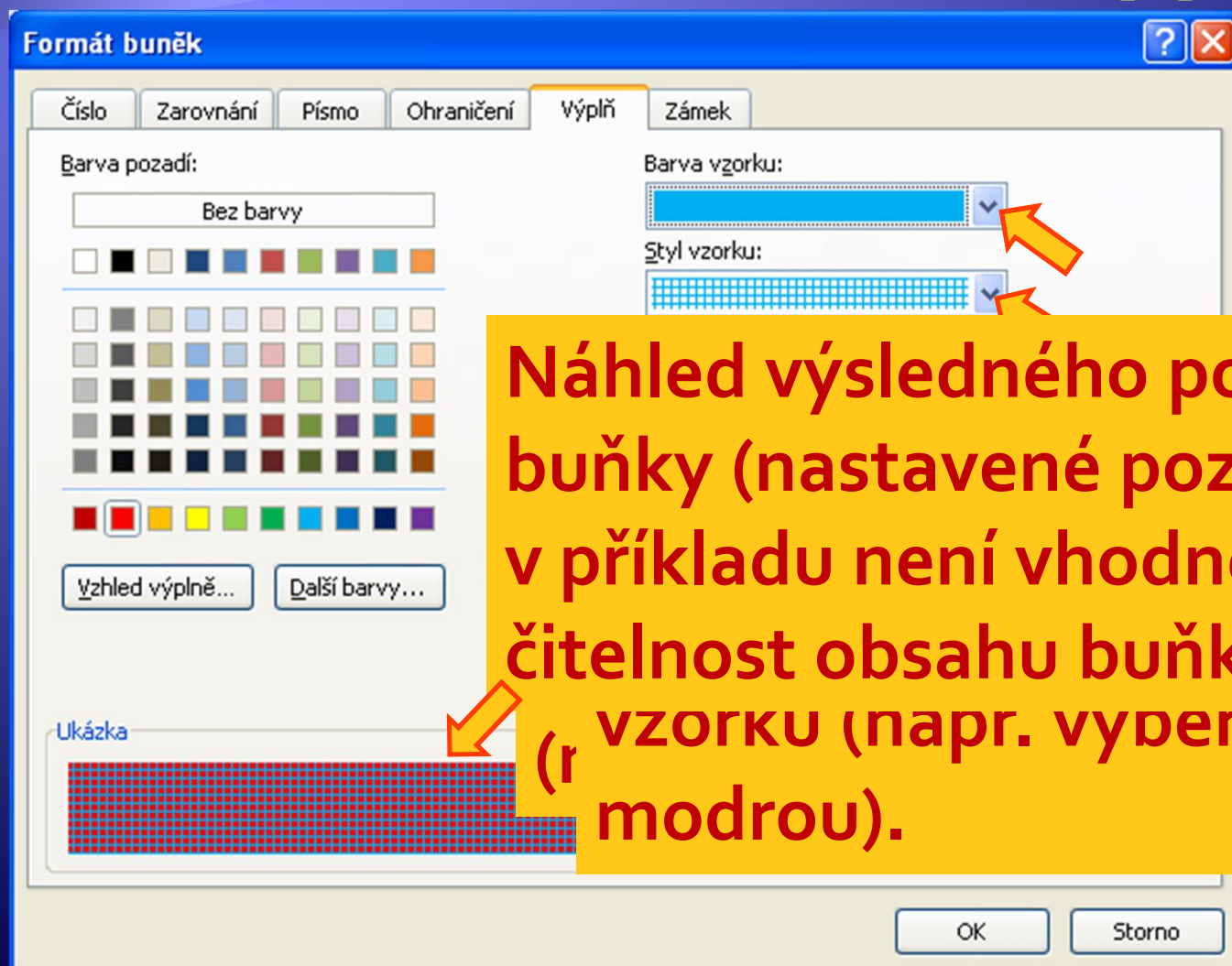
Kliknutím na **Další barvy** se otevře nabídka se širokou paletou barev:

možný výběr  
né barvy pro  
evný přechod.



# Další možnosti formátu

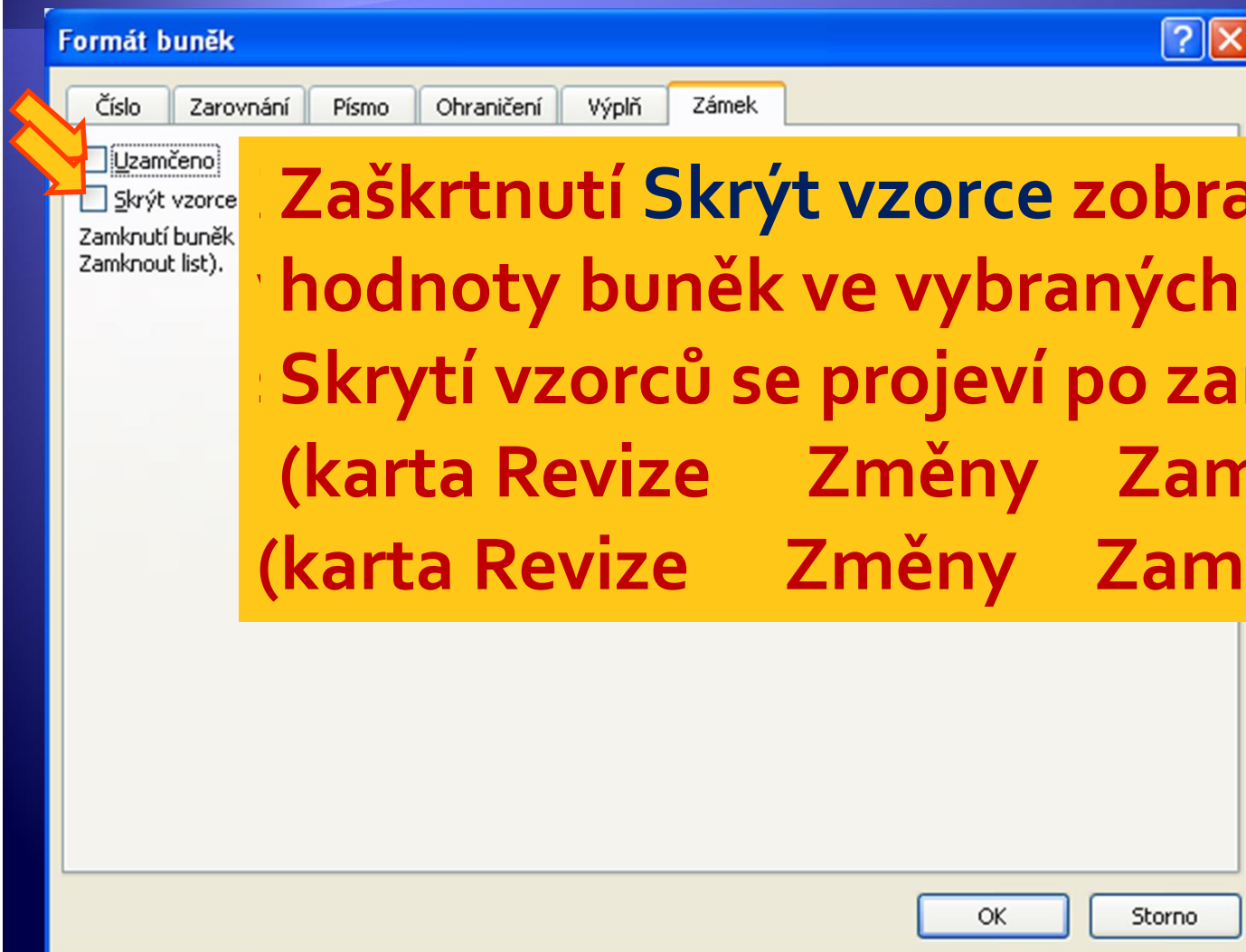
## – záložka Výplň



Náhled výsledného pozadí buňky (nastavené pozadí v příkladu není vhodné pro čitelnost obsahu buňky).  
(vzorku (napr. vyberte modrou)).

# Další možnosti formátu

## – záložka Zámek

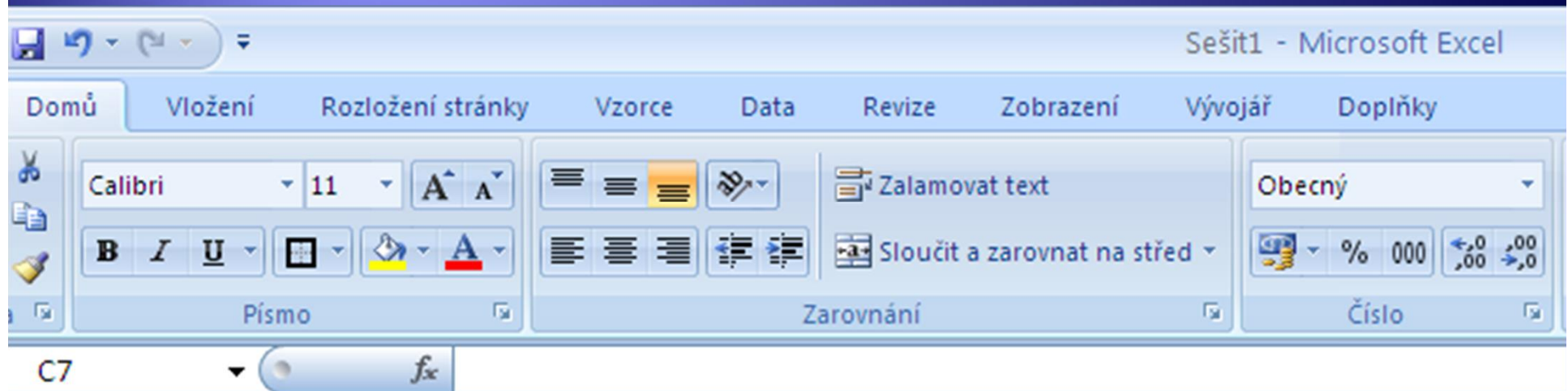


**Zaškrtnutí **Skrýt vzorce** zobrazí jen hodnoty buněk ve vybraných buňkách. Skrytí vzorců se projeví po zamknutí listu (karta Revize Změny Zamknout list). (karta Revize Změny Zamknout list).**



# Panel nástrojů - formátování

- ◆ Ikony na panelu nástrojů umožní formátování buněk stejně jako nabídka Formát buňky.



# Úkol 1

1. Vytvořte tabulku podle vzoru a nastavte vhodné formáty buněk.

Kategorie:		Začátečníci			počet závodníků	2	počet rozjížděk	1	počet rozjížděk	1	Celkový počet bodů	Výsledné pořadí
Startovní číslo	Jméno	Příjmení	Ročník	Oddíl	konečná kategorie	pohlaví	délka tratě	½ kola	délka tratě	1 kolo		
							čas	pořadí	čas	pořadí		
126	MAX	HERBERGER	2008	UKS Orlica	začátečníci	Muž	00:14,820	2	00:28,954	2	4	2
130	MAJA	KIJANKA	2008	UKS Orlica	začátečníci	Žena	00:14,180	1	00:28,420	1	2	1

# Zdroje

- ◆ Archiv autora