



INVESTICE DO ROZVOJE VZDĚLÁVÁNÍ

DUM 16 téma: SolidCAM 2D frézování kapsy se zbytkovým frézováním-výklad

ze sady: 3 tematický okruh sady: Automatická linka

ze šablony: 02 Automatizační technika II

Určeno pro : 4 ročník

vzdělávací obor: 26-41-M/01 Elektrotechnika

ŠVP Automatizační technika

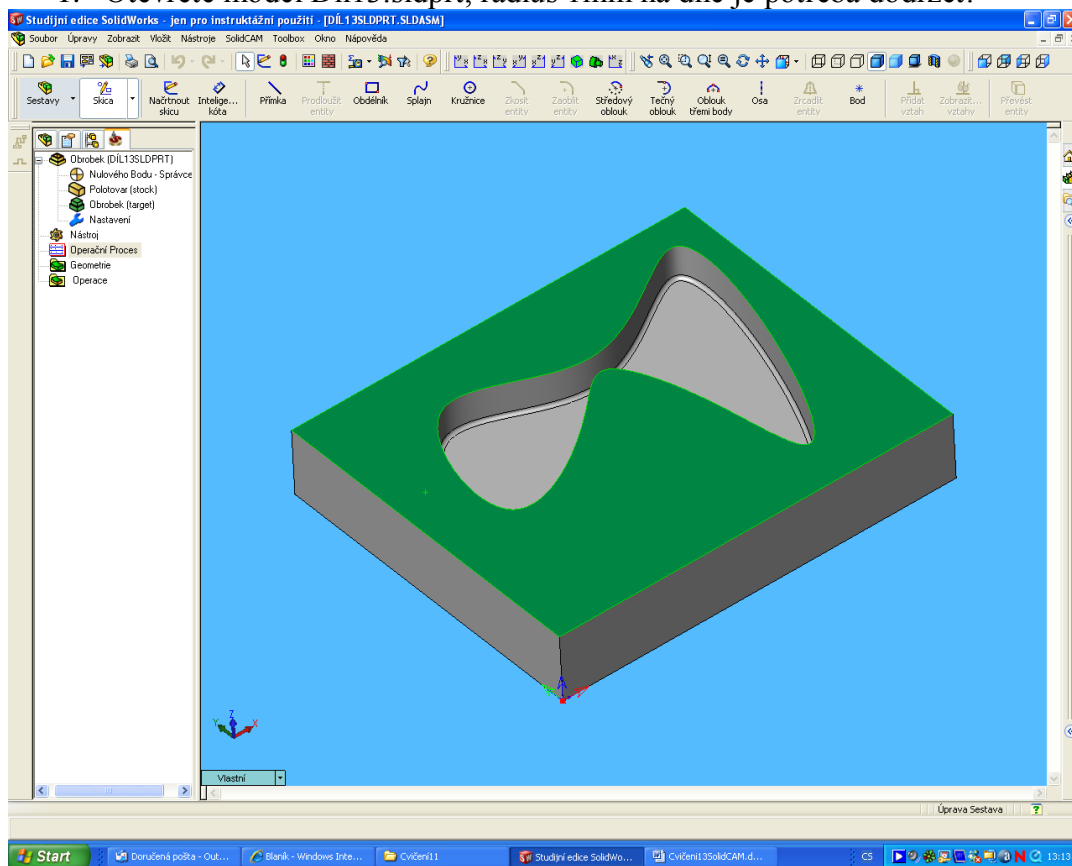
Vzdělávací oblast: odborné vzdělávání

Metodický list/anotace: VY_32_INOVACE_02316ml.pdf

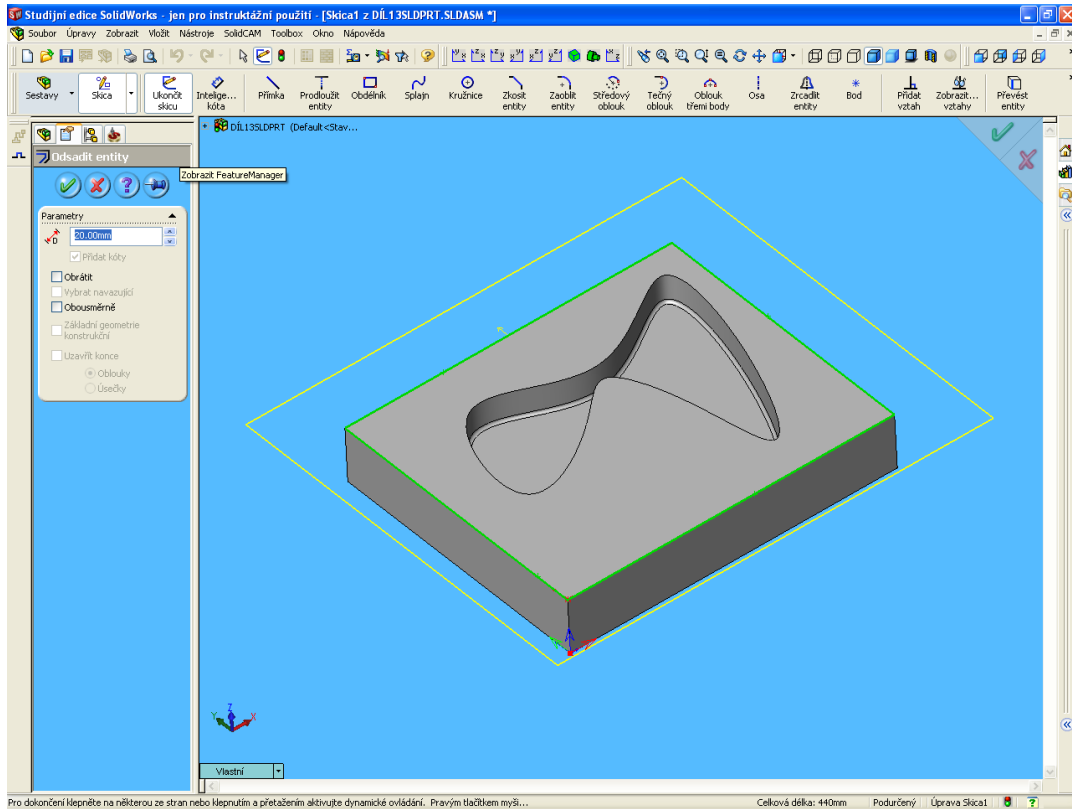
**Zpracoval: Ing. Bohuslav Kozel
SPŠ a VOŠ Kladno**

DUM 16 SolidCAM – 2D frézování kapsy se zbytkovým frézováním

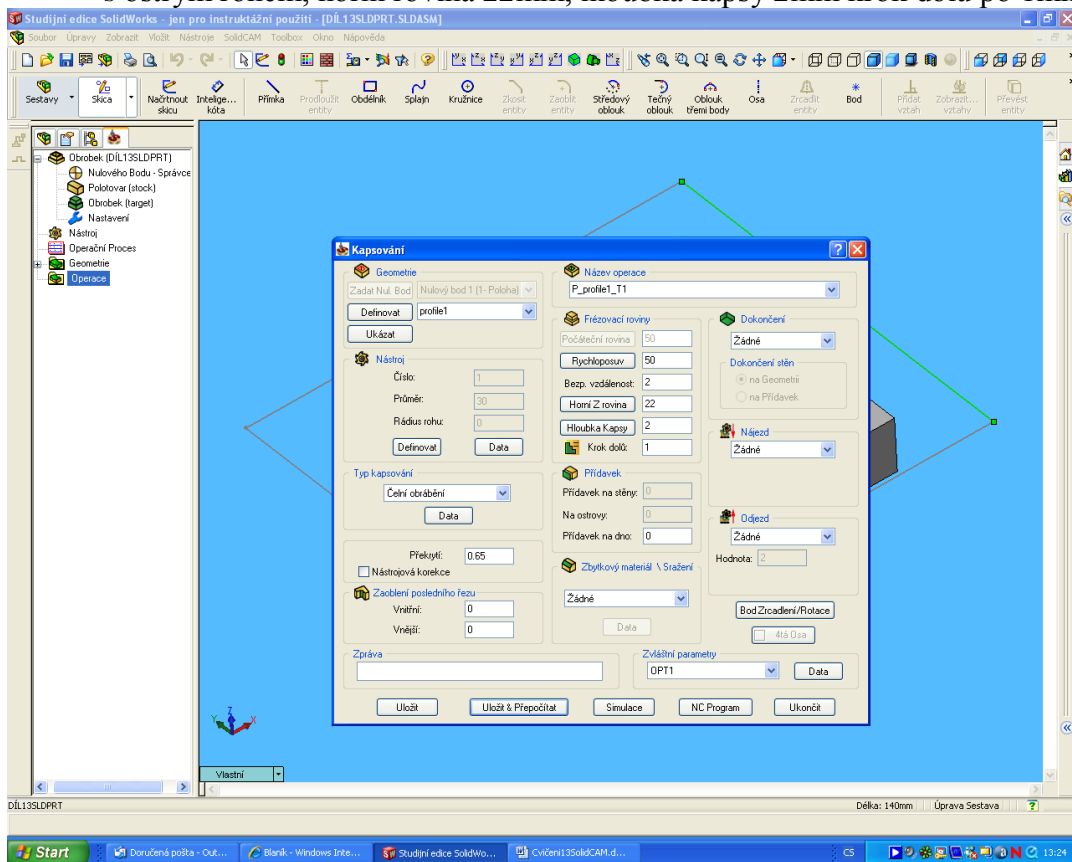
1. Otevřete model Díl13.sldprt, rádius 1 mm na dně je potřeba dodržet!

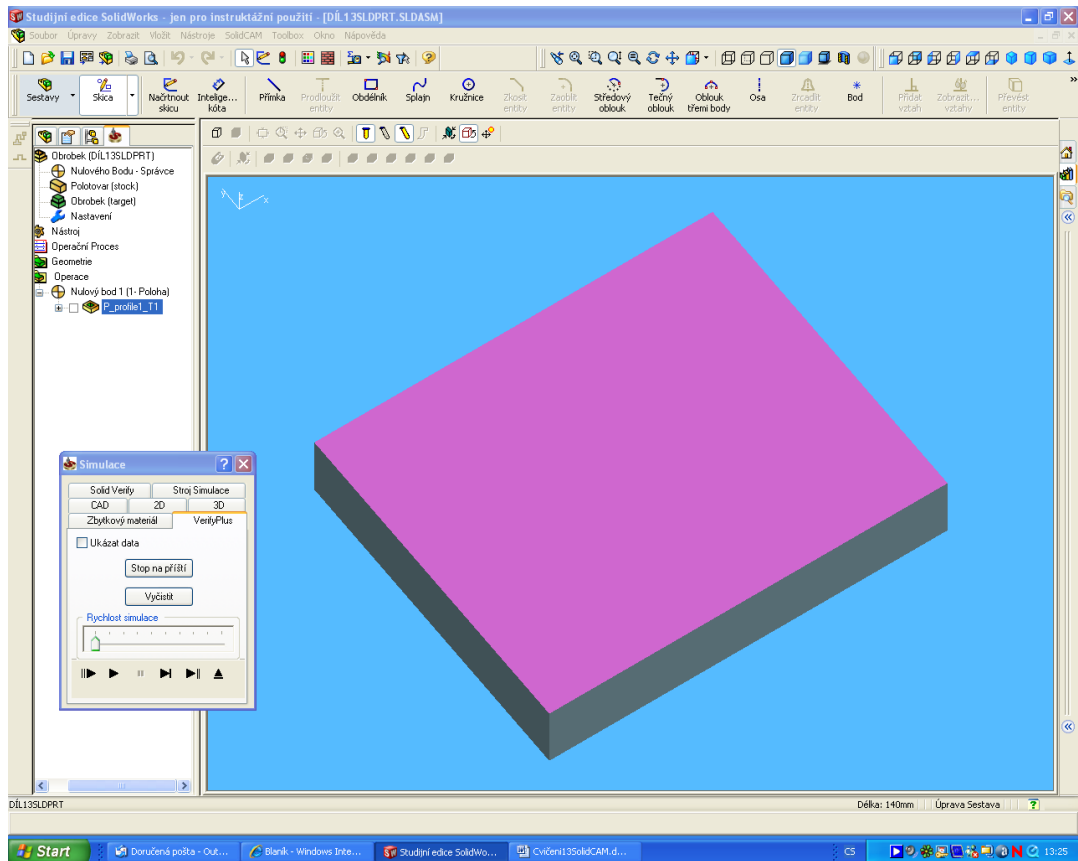


2. Definujte nulový bod, materiál, obrobek a polotovar s přidavkem 2mm v z+
3. Nejprve budeme zarovnávat čelo na výšku 20 mm. Polotovar je 22mm. Vytvořte pomocnou skicu, která bude ekvidistantou k obvodovému obdélníku ve vzdálenosti 20mm.

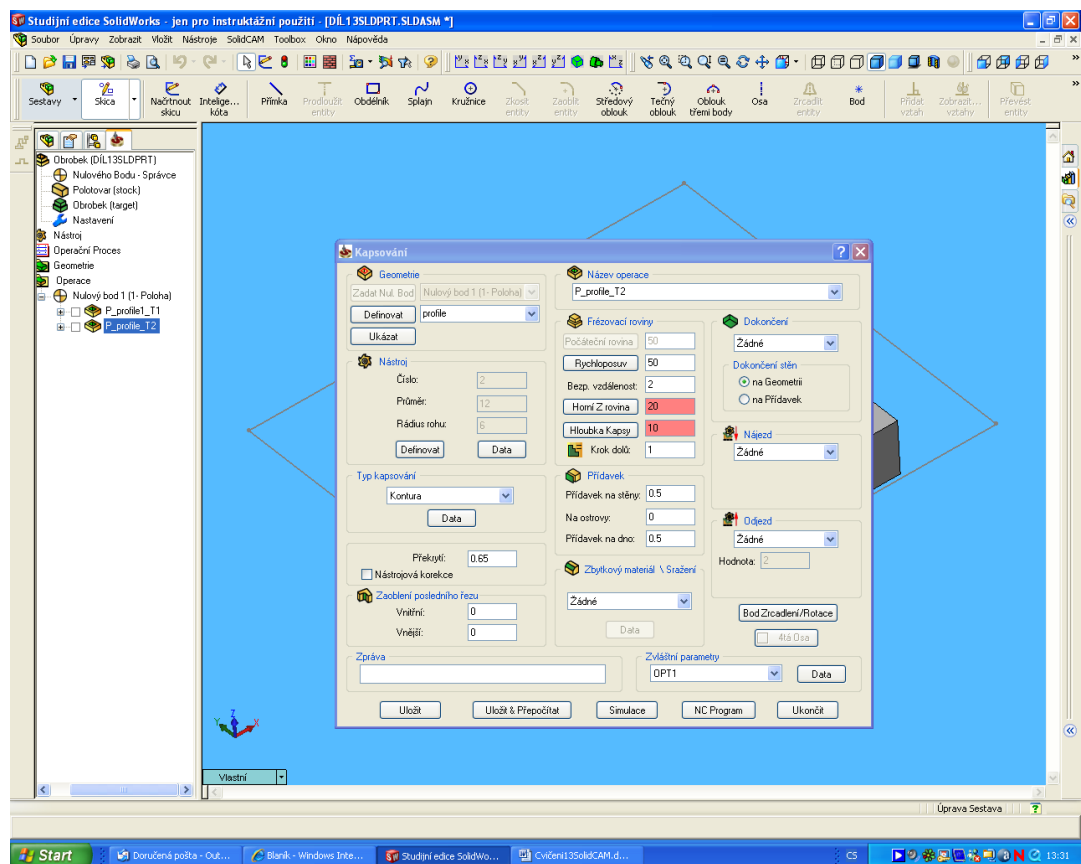


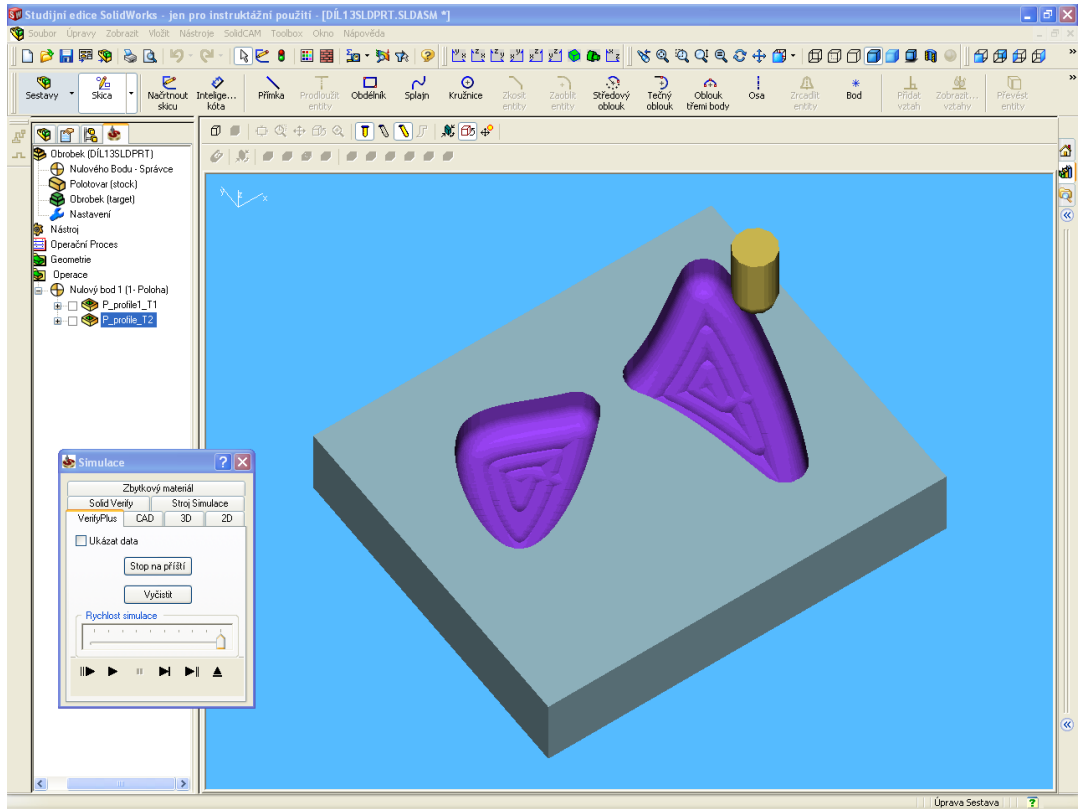
4. Vložte operaci kapsu, geometrie bude vytvořená skica, nástroj např. fréza 30mm s ostrým rohem, horní rovina 22mm, hloubka kapsy 2mm krok dolů po 1mm.



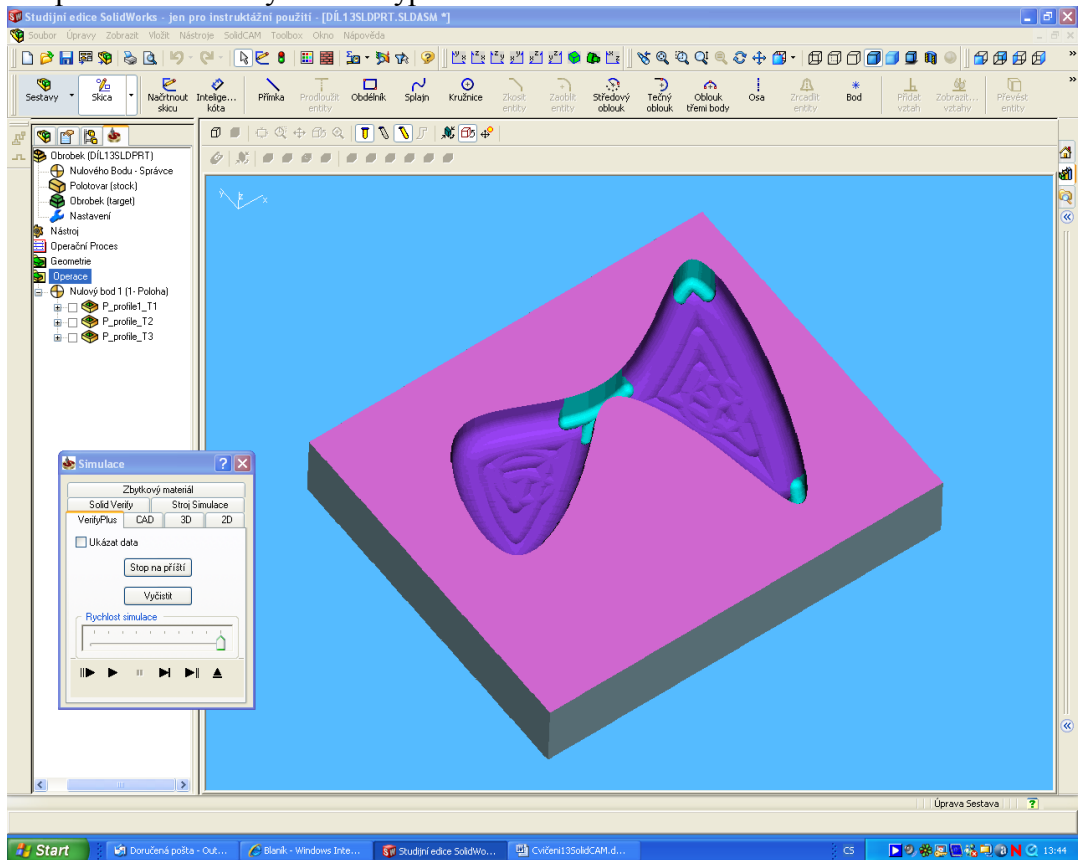


5. Nyní vyhrubujeme kulovou frézou 12mm kapsu. Krok dolů 1mm, roviny můžete ukázat. Na stěny i na dno vložte přídavky 0,5mm, zavrtání po šroubovici

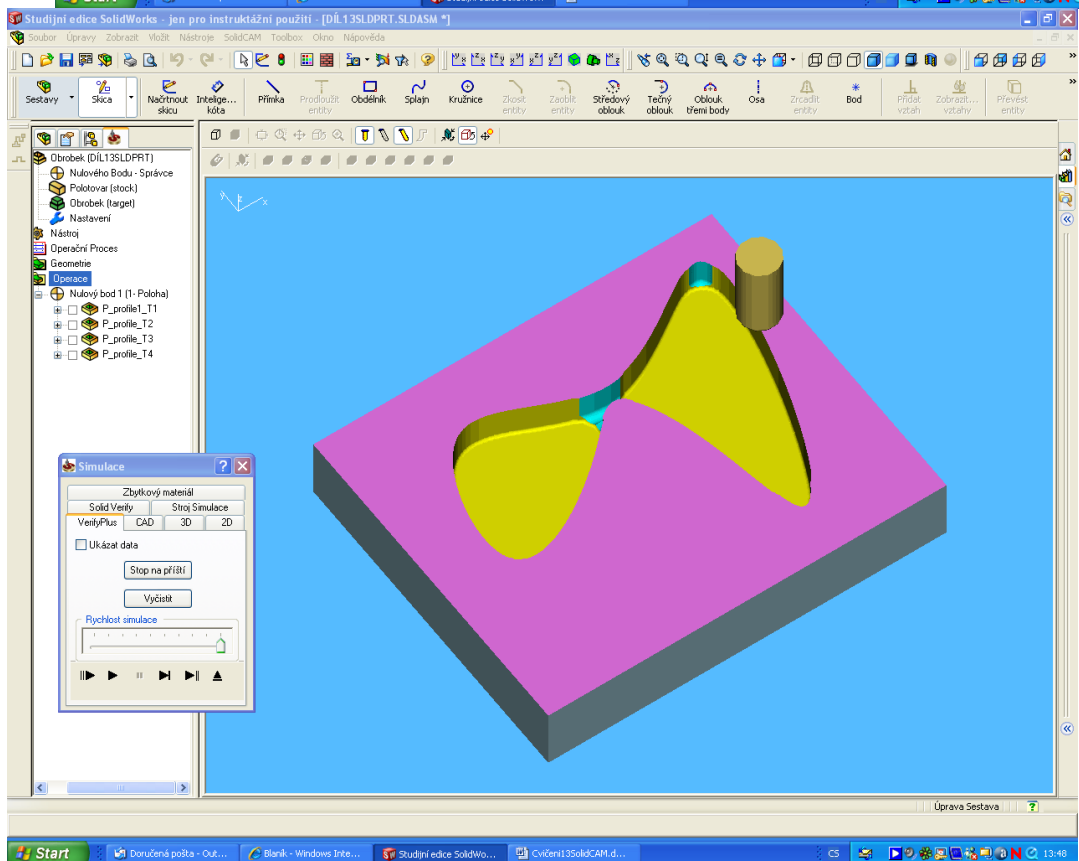
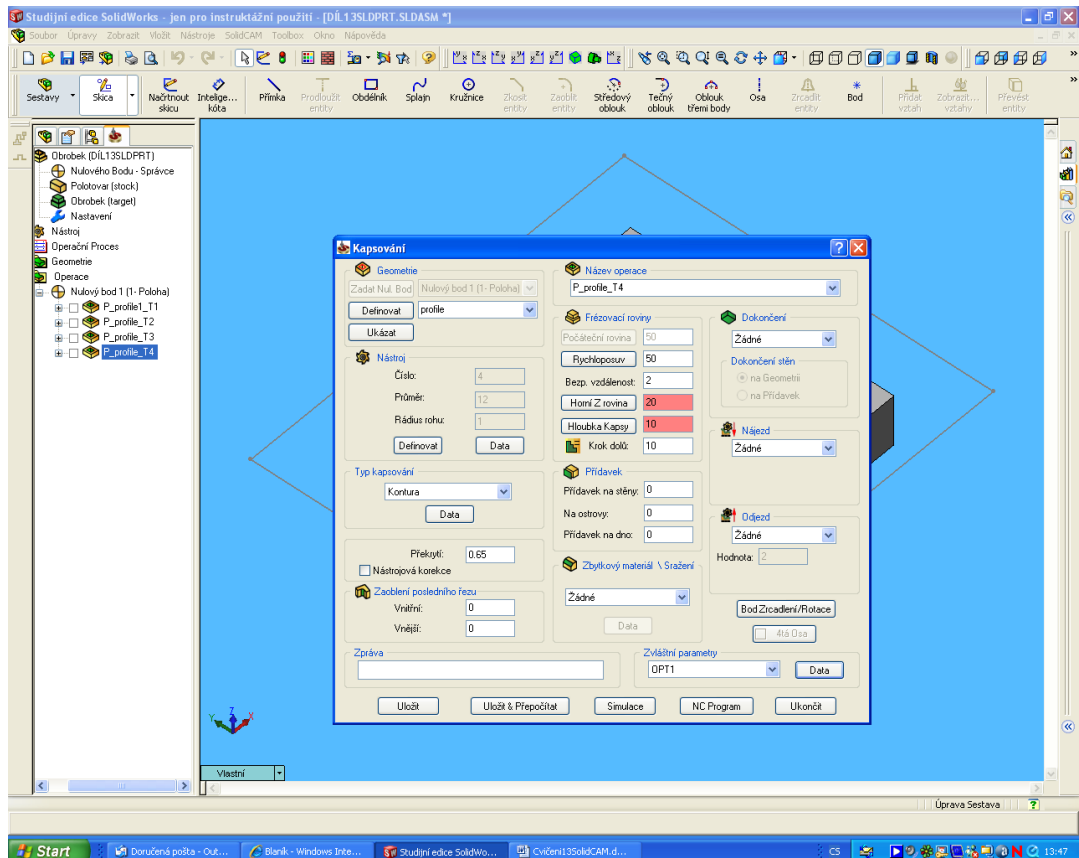




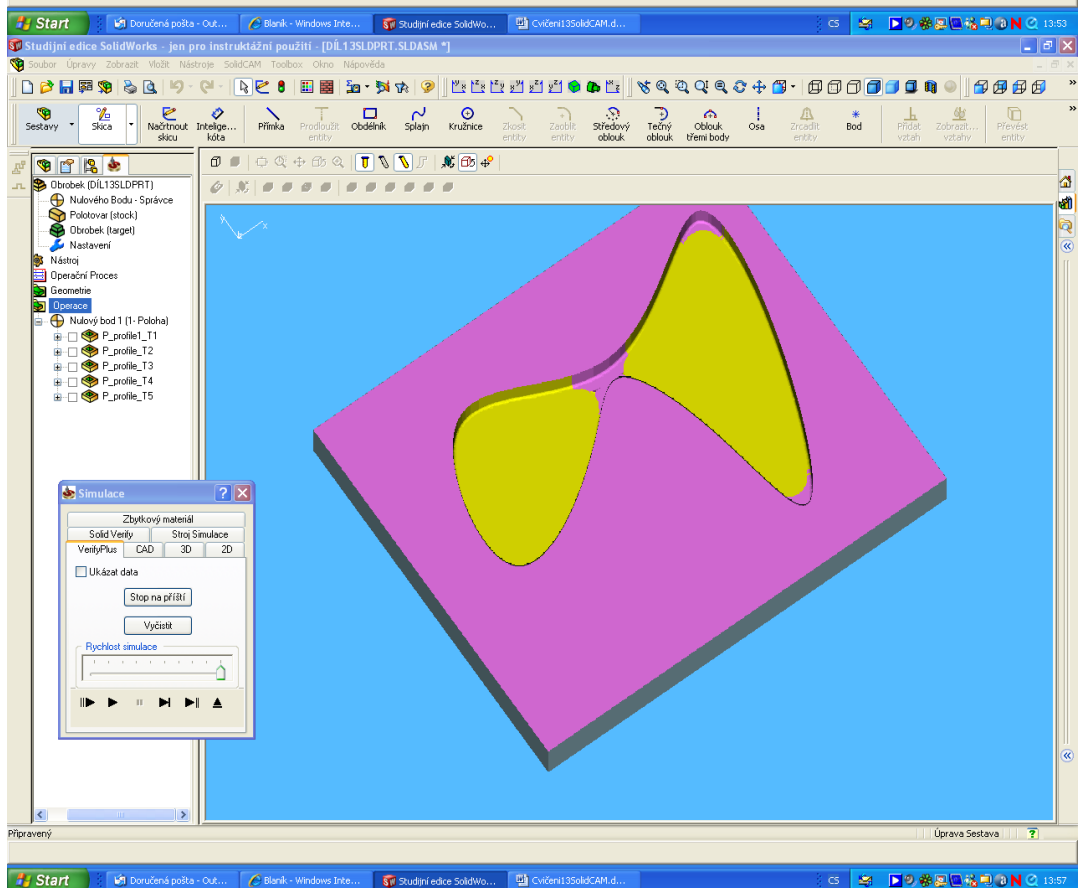
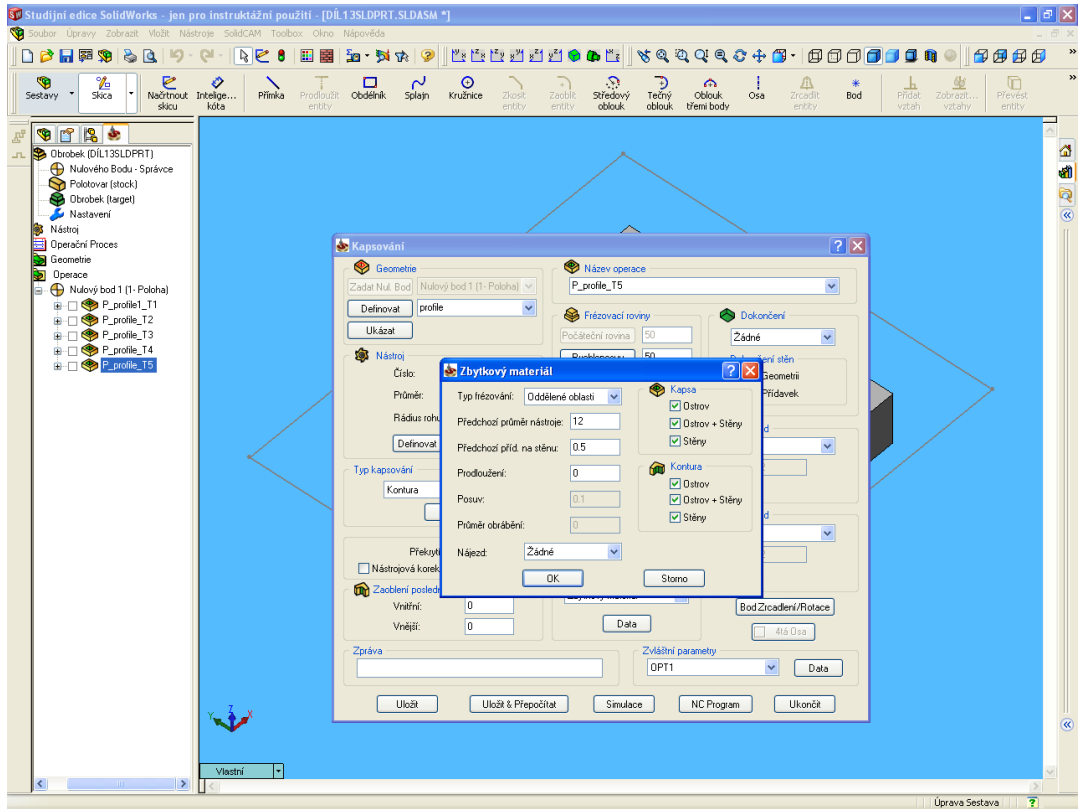
6. Nyní vyhrubujeme kulovou frézou 4mm zbytkový materiál, necháme 0,5mm přírůstek na stěny i dno. Vyplněte v datech oddělené oblasti.



7. Jako další začistíme rádiusovou frézou stěny a dno. Průměr 12mm, rádius 1mm. Hloubku kapsy ukázat, krok bude 10mm protože jenom dokončujeme.



8. Jako poslední začistíme frézou zbytky. Průměr 4mm, rádius 1mm. Nutno nadefinovat data pro zbytkové frézování.



9. Vyzkoušejte celkovou simulaci